



Kuinka vaihtaa  
moottoriöljy ja  
öljynsuodatin **VW Jetta  
Mk2 (19E, 1G2, 165)-  
autoon – vaihto-ohje**

## SAMANKALTAISEN OHJEVIDEO



Tällä videolla näytetään samanlaisen auton osan vaihtotoimenpide toisessa ajoneuvossa

### Tärkeää!

Näitä vaihtoon liittyviä ohjeita ei voida soveltaa:

VW Jetta Mk2 (19E, 1G2, 165) 1.3, VW Jetta Mk2 (19E, 1G2, 165) 1.6, VW Jetta Mk2 (19E, 1G2, 165) 1.8, VW Jetta Mk2 (19E, 1G2, 165) 1.8 Cat, VW Jetta Mk2 (19E, 1G2, 165) 1.8 16V, VW Jetta Mk2 (19E, 1G2, 165) 1.8 Syncro, VW Jetta Mk2 (19E, 1G2, 165) 1.3 Cat

Työvaiheet saattavat vaihdella hieman auton rakenteen perusteella.

Tämä opas on luotu perustuen samanlaisen auton osan vaihtotoimenpiteeseen ajoneuvossa: VW Golf IV Hatchback (1J1) 1.6

**VAIHTO: MOOTTORIÖLJY JA ÖLJYNSUODATIN – VW JETTA MK2 (19E, 1G2, 165). TARVITSEMASI TYÖKALUT:**



- Teräsharja
- Yleispuhdistussuihke
- Öljynsuodattimen kuppiavain 76-14F
- Hylsyavain nro 19
- Torx-kärkihylsy T20
- Yhdistelmäavain nro 19
- Kiintolenkkiavain
- Momenttiavain
- Öljypohja
- Suppilo
- Lokasuojan suojapeite

**Osta työkaluja**

Vaihto: moottoriöljy ja öljynsuodatin – VW Jetta Mk2 (19E, 1G2, 165).  
AUTODOCin asiantuntijoiden vinkki:

- Vaihda öljynsuodatin aina, kun vaihdat moottoriöljyä.
- Käytä ainoastaan uusia O-renkaita asentamisen jälkeen.
- Käytä hanskoja välttääksesi kuumalle nesteelle altistumisen.
- Kaikki työvaiheet suoritetaan moottori sammutettuna.

## VAIHTO: MOOTTORIÖLJY JA ÖLJYNSUODATIN – VW JETTA MK2 (19E, 1G2, 165). SUORITA SEURAAVAT VAIHEET:

1

Avaa konepelti.

2

Käytä suojapeitettä suojaamaan auton maalipinta ja muoviset osat.

3

Irrota öljysäiliön korkki.



4

Nosta autoa käyttämällä autonostinta tai aseta se rasvamontun päälle.

Vaihto: moottoriöljy ja öljynsuodatin – VW Jetta Mk2 (19E, 1G2, 165).  
AUTODOC suosittelee:

- Ajoneuvon tulee olla tasaisella, ja jos se on kallistettuna, tyhjennystulpan tulee olla alimmassa kohdassa.

5

Irrota öljypohjan alemman kannen kiinnittimet. Käytä Torx-avainta T20. Käytä kiintolenkkiavainta.



6

Poista öljypohjan kansi.



7

Laita vähintään 5-litrainen jäteöljyastia poistoaukon alle.



**8** Puhdista öljynsuodattimen poistoaukon alue. Käytä teräsharjaa. Käytä yleispuhdistussprayta.



**9** Irroita valumatulppa. Käytä yhdistelmäavainta nro 19.



**10** Valuta käytetty öljy pihalle.



Vaihto: moottoriöljy ja öljynsuodatin – VW Jetta Mk2 (19E, 1G2, 165).  
AUTODOCin vinkki:

- Ole varovainen! Öljy voi olla kuumaa.

**11** Puhdista paikka, jonne öljynsuodatin asennetaan. Käytä yleispuhdistussprayta.



12 Valmistele astia vanhaa öljynsuodatinta varten.

13 Ruuvaa öljynsuodatin irti. Käytä hylsyä 76-14F. Käytä kiintolenkkiavainta.



14 Laita vanha öljynsuodatin astiaan.



Vaihto: moottoriöljy ja öljynsuodatin – VW Jetta Mk2 (19E, 1G2, 165).  
AUTODOCin asiantuntijoiden vinkki:

- Nosta astiaa ylös. Öljy valuu poistoaukosta heti, kun olet poistanut öljynsuodattimen.

15 Puhdista paikka, jonne öljynsuodatin asennetaan.





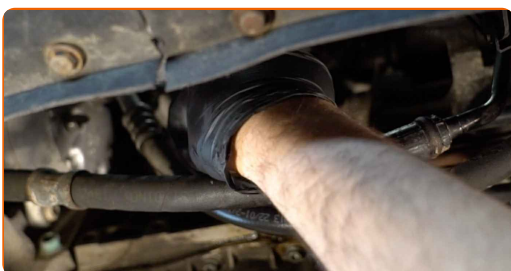
16

Voitele uuden suodattimen kumitiiviste pienellä määrällä uutta öljyä.



17

Asenna uusi suodatin paikoilleen. Käytä hylsyä 76-14F. Käytä momenttiavainta. Kiristä sitä 18 Nm vääntömomentilla.

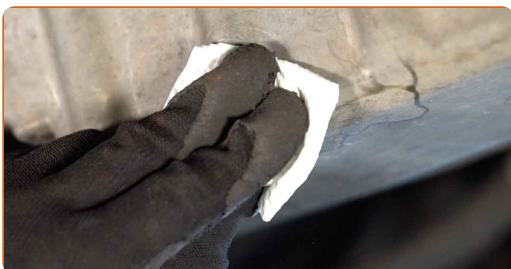


Vaihto: moottoriöljy ja öljynsuodatin – VW Jetta Mk2 (19E, 1G2, 165).  
Ammattilaiset suosittelevat:

- Odota, kunnes öljy on valunut kokonaan poistoaukosta.

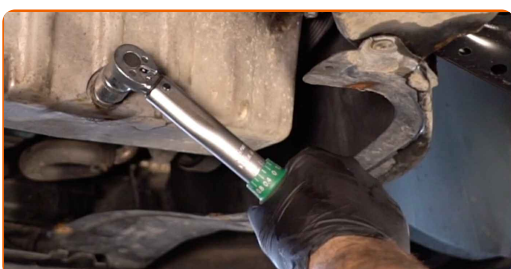
18

Puhdista öljynsuodattimen poistoaukon alue.



19

Ruuvaa uusi poistoaukon korkki kiinni ja kiristä se. Käytä hylsyä nro 19. Käytä momenttiavainta. Kiristä sitä 27 Nm vääntömomentilla.





20

Puhdista öljynsuodattimen poistoaukon alue. Käytä yleispuhdistussprayta.



21

Laita öljypohjan alempi kansi takaisin paikalleen.



22

Kiristä öljypohjan alemman kannen kiinnittimet. Käytä Torx-avainta T20. Käytä kiintolenkkiavainta.



23

Laske autoa.

24

Irroita öljynsuodattimen suojus. Aseta suppilo.



25

Kaada moottoriin auton valmistajan suosittelema määrä uutta öljyä.



Vaihto: moottoriöljy ja öljynsuodatin – VW Jetta Mk2 (19E, 1G2, 165). Vinkki:

- Käytä valmistajan suosittelemaa öljyä.

26

Tarkista öljyn määrä öljytikulla. Lisää öljyä tarpeen vaatiessa.



Huomio!

- Öljyn määrän on oltava minimi- ja maksimiarvojen välissä.

27

Kiristä öljysäiliön korkki.



28

Käytä moottoria muutama minuutti. Kun öljynpaineen merkkivalo sammuu, sammuta moottori.



29

Tarkasta öljyntaso 5 minuuttia sammuttamisen jälkeen mittatikkua käyttäen, ja lisää öljyä tarvittaessa.



### Huomio!

- Öljyn määrän on oltava minimi- ja maksimiarvojen välissä.
- Varmista, että öljysäiliön korkki on kunnolla kiinni.
- Tarkista, että poistoaukon kierretulppa ja öljynsuodattimen tiiviste ovat tiukasti kiinni. Kiristä niitä varovaisesti tarpeen vaatiessa.

30

Ota suojapeite pois.

31

Sulje konepelti.

Vaihto: moottoriöljy ja öljynsuodatin – VW Jetta Mk2 (19E, 1G2, 165).  
AUTODOC suosittelee:

- Ota huomioon, että voitelujärjestelmän puutteellista öljynpainetta ilmaiseva öljynpaineen merkkivalo saattaa olla hieman normaalia pidempään päällä. Muutaman sekunnin kuluessa öljy kuitenkin täyttää kaikki kanavat ja merkkivalo sammuu.
- Suojele ympäristöä saasteilta viemällä käytetyt polttoainesuodattimet niille tarkoitettuihin kierrätyspisteisiin.

**HYVÄÄ TYÖTÄ!** 

**KATSO LISÄÄ OHJEITA**

## AUTODOC – LAADUKKAAT JA EDULLISET AUTONOSAT NETISTÄ

AUTODOC-MOBIILISOVELLUS: SAAT LOISTAVIA TARJOUKSIA SAMALLA, KUN OSTELET KÄTEVÄSTI

**+ AUTODOC**

GET IT ON Google Play

Download on the App Store

Download

**SUURI VALIKOIMA VARAOSIA AUTOLLES!**

**ÖLJYNSUODATIN: LAAJA VALIKOIMA**

### **(i) VASTUUVAPAAUS:**

Dokumentti sisältää vain yleisiä suosituksia, joista voi olla apua vaihto- tai korjaustöissä. AUTODOC ei vastaa korjaus- ja vaihtotöiden yhteydessä vääränlaisen käytön tai annettujen tietojen vääринymmärtämisen vuoksi tapahtuneista menetyksistä, loukkaantumisista eikä omaisuuden vaurioitumisesta.

AUTODOC ei vastaa näiden ohjeiden mahdollisista virheistä tai epäselvyyksistä. Tiedot on annettu yksinomaan informaatiotarkoituksessa eivätkä ne korvaa asiantuntijan neuvoja.

AUTODOC ei vastaa laitteiden, työkalujen eikä autonosten vääränlaisesta tai vaarallisesta käytöstä. AUTODOC kehottaa varovaisuuteen ja turvallisuusmääräysten noudattamiseen korjaus- ja vaihtotöissä. Muista: huonolaatuiset autonosat eivät takaa riittävää tieturvallisuutta.

© Copyright 2022 – Kaikki tämän verkkosivuston sisältö, etenkin tekstit, valokuvat ja grafiikat, on tekijänsuojan alaista. AUTODOC GmbH pidättää kaikki oikeudet, mukaan lukien kopiointi-, julkaisu-, muokaus- ja käännösoikeudet.