



Kuinka vaihtaa ABS
anturi taakse **VW Jetta**
Mk6 (162, 163, AV3, AV2)-
autoon – vaihto-ohje

SAMANKALTAIEN OHJEVIDEO



Tällä videolla näytetään samanlaisen auton osan vaihtotoimenpide toisessa ajoneuvossa

Tärkeää!

Näitä vaihtoon liittyviä ohjeita ei voida soveltaa:

VW Jetta Mk6 (162, 163, AV3, AV2) 1.2 TSI, VW Jetta Mk6 (162, 163, AV3, AV2) 1.6 TDI, VW Jetta Mk6 (162, 163, AV3, AV2) 2.0 TDI, VW Jetta Mk6 (162, 163, AV3, AV2) 1.4 TSI, VW Jetta Mk6 (162, 163, AV3, AV2) 1.6, VW Jetta Mk6 (162, 163, AV3, AV2) 1.2 TSI 16V, VW Jetta Mk6 (162, 163, AV3, AV2) 1.6 MPI

Työvaiheet saattavat vaihdella hieman auton rakenteen perusteella.

Tämä opas on luotu perustuen samanlaisen auton osan vaihtotoimenpiteeseen ajoneuvossa: VW Passat B7 Sedan (362) 2.0 TDI

VAIHTO: ABS ANTURI – VW JETTA MK6 (162, 163, AV3, AV2). LUETTELO TARVITTAVISTA TYÖKALUISTA:



- Teräsharja
- WD-40-monitoimiaine
- Yleispuhdistussuihke
- Elektroniikan puhdistusspray
- Yleisrasva
- Jarrunpuhdistusaine
- Kuparitahna
- Momenttiavain
- Kuusiokolokärki nro H5
- Vannehylsy nro 17
- Kiintolenkkiavain
- Sorkkarauta
- Jarrukiila

Osta työkaluja

Vaihto: ABS anturi – VW Jetta Mk6 (162, 163, AV3, AV2). Ammattilaiset suosittelevat:

- Kaikki työvaiheet suoritetaan moottori sammutettuna.

VAIHTO: ABS ANTURI – VW JETTA MK6 (162, 163, AV3, AV2). SUOSITELTU VAIHEIDEN JÄRJESTYS:

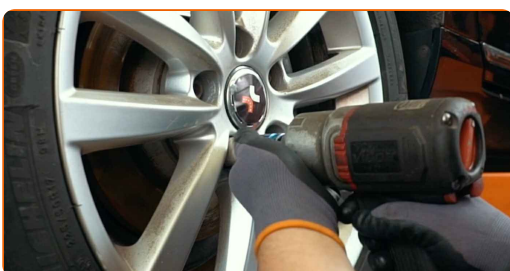
1 Tue pyörät kiiloilla.

2 Löysää pyörän asennuspultteja. Käytä vannehylsyä nro 17.



3 Nosta auton perä ylös ja tue se.

4 Ruuvaa pyöränpultit irti.



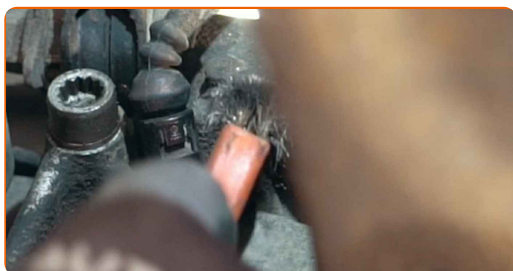
AUTODOC suosittelee:

- Varoitus! Vammojen välttämiseksi pidä pyörää kiinni, kun ruuvaat kiinnityspultit irti. VW Jetta Mk6 (162, 163, AV3, AV2)

5 Irrota pyörä.



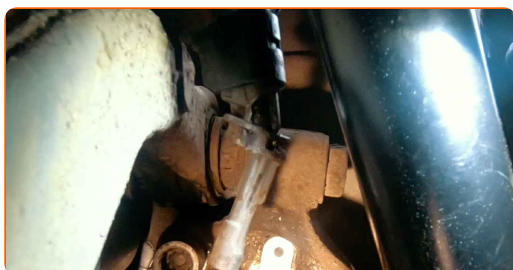
6 Puhdista ABS-anturin kiinnike. Käytä teräsharjaa. Levitä WD-40-monitoimiaiainetta. Käytä yleispuhdistussprayta.



7 Kierrä irti ABS-anturin kiinnike. Käytä kuusiokoloavainta nro H5. Käytä kiintolenkkiavainta.



8 Irrota ABS-anturi.



9 Irrota ABS-anturin liitin.



10 Käsittele ABS-anturin liittintä. Käytä silikonirasvaa.



11 Puhdista ABS-anturin asennuspaikka. Käytä teräsharjaa. Levitä WD-40-monitoimiaminettä.



12 Kiinnitä ABS-anturin liitin.



13 Käsittele ABS-anturin kiinnike. Käytä yleisrasvaa. Käytä sorkkarautaa.



14 Kiinnitä ABS-anturi-paikoilleen.



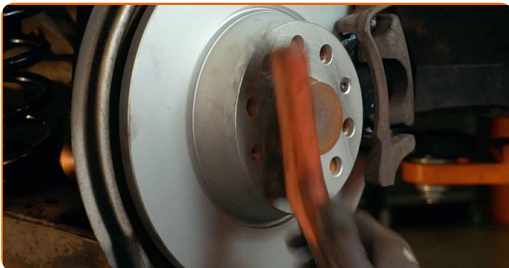
15

Kiristä ABS-anturin akselitappiin yhdistävä kiinnike. Käytä kuusiokoloavainta nro H5. Käytä momenttiavainta. Kiristä sitä 7 Nm vääntömomentilla.



16

Puhdista vanteen kiinnityskohta. Käytä teräsharjaa.



17

Käsittele jarrulevyn ja pyörän vanteen kosketuspinta. Käytä kuparitahnaa.



18

Puhdista jarrulevyn pinta. Käytä jarrunpuhdistusainetta.



AUTODOC suosittelee:

- Vaihto: ABS anturi – VW Jetta Mk6 (162, 163, AV3, AV2). Odota muutama minuutti ruiskun levittämisen jälkeen.

19

Asenna pyörä.

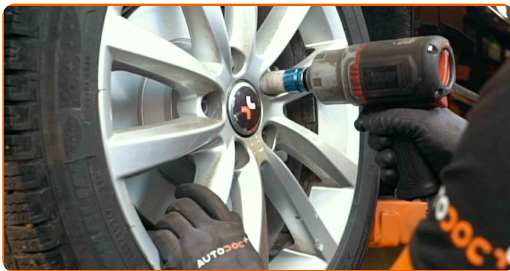


AUTODOC suosittelee:

- Tärkeää! Pidä pyörää kiinni, kun ruuvaat kiinnityspultit kiinni. VW Jetta Mk6 (162, 163, AV3, AV2)

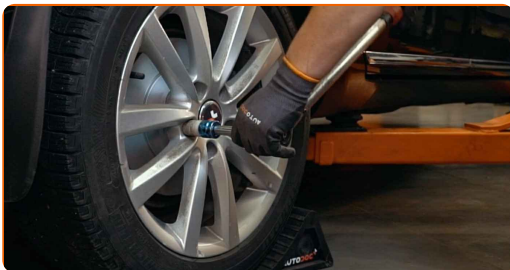
20

Ruuvaa pyöränpultit kiinni. Käytä vannehylsyä nro 17.



21

Laske auto ja kiristä pyörän pultit ristikkäin. Käytä vannehylsyä nro 17. Käytä momenttiavainta. Kiristä sitä 120 Nm vääntömomentilla.



22

Poista tunkit ja kiilat.



HYVÄÄ TYÖTÄ! 

KATSO LISÄÄ OHJEITA

AUTODOC – LAADUKKAAT JA EDULLISET AUTONOSAT NETISTÄ

AUTODOC-MOBIILISOVELLUS: SAAT LOISTAVIA TARJOUKSIA
SAMALLA, KUN OSTELET KÄTEVÄSTI



AUTODOC+

GET IT ON
Google Play

Download on the
App Store

Download

SUURI VALIKOIMA VARAOSIA AUTOLLES!

ABS ANTURI: LAAJA VALIKOIMA

📄 **VASTUUVAPAAUS:**

Dokumentti sisältää vain yleisiä suosituksia, joista voi olla apua vaihto- tai korjaustöissä. AUTODOC ei vastaa korjaus- ja vaihtotöiden yhteydessä väärinlaisen käytön tai annettujen tietojen vääryyden vuoksi tapahtuneista menetyksistä, loukkaantumisista eikä omaisuuden vaurioitumisesta.

AUTODOC ei vastaa näiden ohjeiden mahdollisista virheistä tai epäselvyyksistä. Tiedot on annettu yksinomaan informaatiotarkoituksessa eivätkä ne korvaa asiantuntijan neuvoja.

AUTODOC ei vastaa laitteiden, työkalujen eikä autonosien väärinlaisesta tai vaarallisesta käytöstä. AUTODOC kehottaa varovaisuuteen ja turvallisuusmääräysten noudattamiseen korjaus- ja vaihtotöissä. Muista: huonolaatuiset autonosat eivät takaa riittävää tieturvallisuutta.

© Copyright 2021 – Kaikki tämän verkkosivuston sisältö, etenkin tekstit, valokuvat ja grafiikat, on tekijänsuojan alaista. AUTODOC GmbH pidättää kaikki oikeudet, mukaan lukien kopiointi-, julkaisu-, muokaus- ja käännösoikeudet.