



Kuinka vaihtaa
pyyhkijänsulat eteen **VW**
LT 28-35 | Flatbed
Kuorma-auto / Alusta
(281-363)-autoon –
vaihto-ohje

SAMANKALTAINEN OHJEVIDEO



Tällä videolla näytetään samanlaisen auton osan vaihtotoimenpide toisessa ajoneuvossa

i Tärkeää!

Näitä vaihtoon liittyviä ohjeita ei voida soveltaa:

VW LT 28-35 I Flatbed Kuorma-auto / Alusta (281-363) 2.0, VW LT 28-35 I Flatbed Kuorma-auto / Alusta (281-363) 2.4 D, VW LT 28-35 I Flatbed Kuorma-auto / Alusta (281-363) 2.7 D

Työvaiheet saattavat vaihdella hieman auton rakenteen perusteella.

Tämä opas on luotu perustuen samanlaisen auton osan vaihtotoimenpiteeseen ajoneuvossa: VW GOLF III (1H1) 1.9 D

Vaihto: pyyhkijänsulat – VW LT 28-35 I Flatbed Kuorma-auto / Alusta (281-363). AUTODOC suosittelee:

- Vaihda etu pyyhkijänsulat aina pareittain. Tällä tavalla saadaan varmistettua että tuulilasi puhdistuu tehokkaasti ja yhtenäisesti.
- Älä sekoita kuljettajan ja matkustajan puoleisia pyyhkijänsulkuja keskenään.
- Molemmat pyyhkijänsulat vaihdetaan samalla tavalla.
- Kaikki työvaiheet suoritetaan moottori sammutettuna.

SUORITA VAIHTAMINEN SEURAAVASSA JÄRJESTYKSESSÄ:

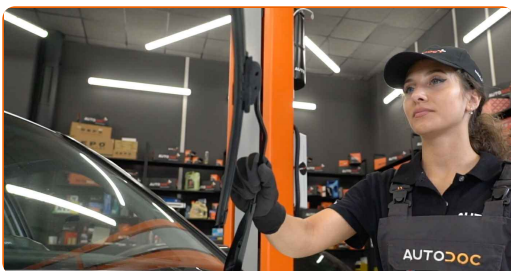
1

Valmistele uudet tuulilasinpyyhkijät.



2

Vedä pyyhkijänvartta pois päinlasista kunnes se ei enää tule.



3

Paina klipsiä.



4

Irrota sulka pyyhkimen varresta.



AUTODOC suosittelee:

- Kun vaihdat pyyhkimen sulkaa, varo ettei pyyhkimen varsi osu lasiin, koska varressa on jousi.

5

Asenna uusi pyyhkijän sulka ja paina varovaisesti pyyhkijän vartta lasia pitkin alaspäin.



Vaihto: pyyhkijänsulat – VW LT 28-35 I Flatbed Kuorma-auto / Alusta (281-363). Vinkki:

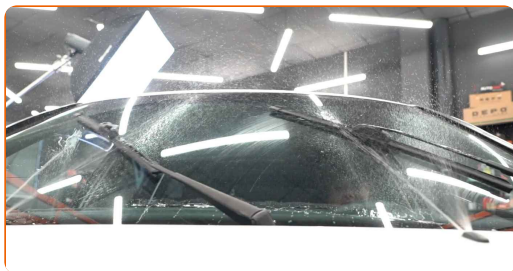
- Älä kosketa pyyhkijänsulkaa jotta niiden työpintojen grafiittipäällyste ei vaurioituisi.
- Varmista että pyyhkijänsulan kumi pysyy tiukasti kiinni lasissa koko matkan ajan.

6

Käynnistä sytytys.

7

Tarkasta pyyhkijöiden toiminta asennuksen jälkeen. Sulkien ei tulisi mennä ristiin tai pomppia tuulilasilla.



HYVÄÄ TYÖTÄ! 

KATSO LISÄÄ OHJEITA

AUTODOC – LAADUKKAAT JA EDULLISET AUTONOSAT NETISTÄ

AUTODOC-MOBIILISOVELLUS: SAAT LOISTAVIA TARJOUKSIA
SAMALLA, KUN OSTELET KÄTEVÄSTI



SUURI VALIKOIMA VARAOSIA AUTOLLES!

PYYHKIJÄNSULAT: LAAJA VALIKOIMA

VASTUUVAPAAUS:

Dokumentti sisältää vain yleisiä suosituksia, joista voi olla apua vaihto- tai korjaustöissä. AUTODOC ei vastaa korjaus- ja vaihtotöiden yhteydessä väärinlaisen käytön tai annettujen tietojen vääринymmärtämisen vuoksi tapahtuneista menetyksistä, loukkaantumisista eikä omaisuuden vaurioitumisesta.

AUTODOC ei vastaa näiden ohjeiden mahdollisista virheistä tai epäselvyyksistä. Tiedot on annettu yksinomaan informaatiotarkoituksessa eivätkä ne korvaa asiantuntijan neuvoja.

AUTODOC ei vastaa laitteiden, työkalujen eikä autonosten väärinlaisesta tai vaarallisesta käytöstä. AUTODOC kehottaa varovaisuuteen ja turvallisuusmääräysten noudattamiseen korjaus- ja vaihtotöissä. Muista: huonolaatuiset autonosat eivät takaa riittävää tieturvallisuutta.

© Copyright 2023 – Kaikki tämän verkkosivuston sisältö, etenkin tekstit, valokuvat ja grafiikat, on tekijänsuojan alaista. AUTODOC SE pidättää kaikki oikeudet, mukaan lukien kopiointi-, julkaisu-, muokaus- ja käännösoikeudet.