



Kuinka vaihtaa oven  
lukko eteen **VW New  
Beetle Cabriolet (1Y7)-**  
autoon – vaihto-ohje

## SAMANKALTAISEN OHJEVIDEO



Tällä videolla näytetään samanlaisen auton osan vaihtotoimenpide toisessa ajoneuvossa

### Tärkeää!

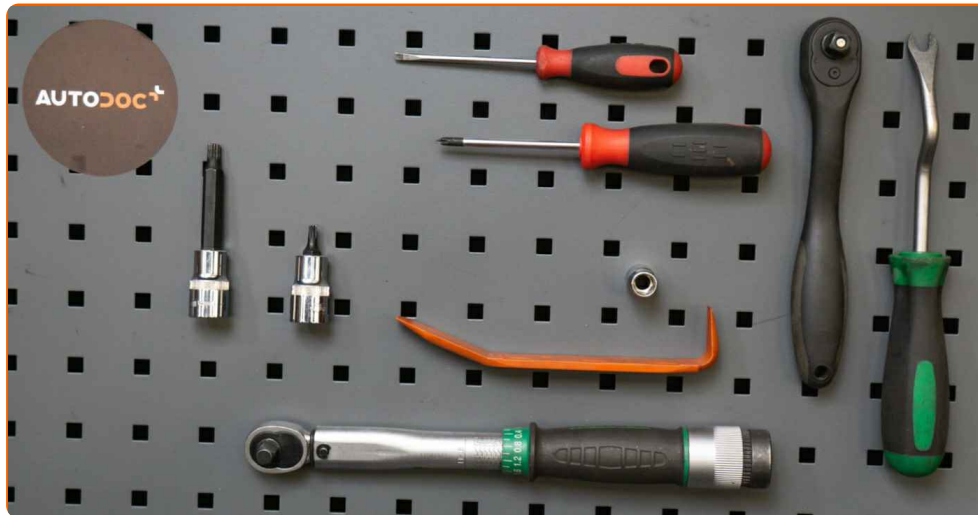
Näitä vaihtoon liittyviä ohjeita ei voida soveltaa:

VW New Beetle Cabriolet (1Y7) 1.6, VW New Beetle Cabriolet (1Y7) 2.0, VW New Beetle Cabriolet (1Y7) 1.9 TDI, VW New Beetle Cabriolet (1Y7) 1.4, VW New Beetle Cabriolet (1Y7) 1.8 T, VW New Beetle Cabriolet (1Y7) 2.5

Työvaiheet saattavat vaihdella hieman auton rakenteen perusteella.

Tämä opas on luotu perustuen samanlaisen auton osan vaihtotoimenpiteeseen ajoneuvossa: SEAT Ibiza III Hatchback (6L) 1.4 16V

**VAIHTO: OVEN LUKKO – VW NEW BEETLE CABRIOLET (1Y7). LUETTELO TARVITTAVISTA TYÖKALUISTA:**



- Momenttiavain
- Hylsyavain nro 10
- Torx-kärkihylsy T20
- XZN-hylsy nro 8
- Kiintolenkkiavain
- Maalarinteippi
- Tasapäinen Ruuvimeisseli
- Philips-ruuvimeisseli
- Kiinnikkeiden irrotustyökalu
- Muovinen verhoilun irrotustyökalu

**Osta työkaluja**

## Vaihto: oven lukko – VW New Beetle Cabriolet (1Y7). AUTODOCin asiantuntijoiden vinkki:

- Vaihtotoimenpide on identtinen takaovien vasemmalle ja oikealle lukolle.
- Huom! Kaikki työ VW New Beetle Cabriolet (1Y7) -auton parissa – tulee tehdä moottorin ollessa sammutettuna.

## SUORITA VAIHTAMINEN SEURAAVASSA JÄRJESTYKSESSÄ:

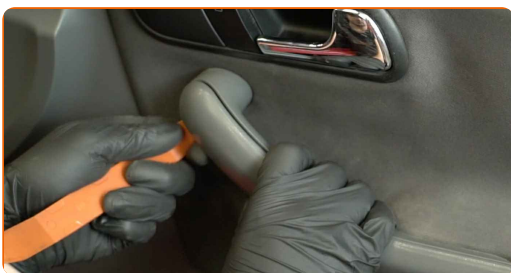
1

Avaa auton ovi.



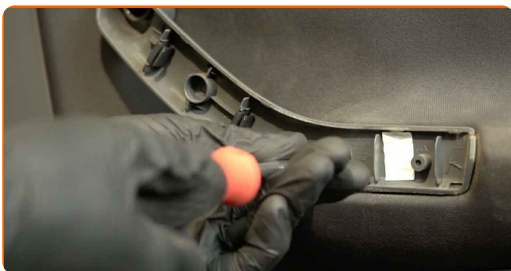
2

Irrota oven käsinojan paneeli. Käytä muovista verhoilun irrotustyökalua.



3

Kierrä irti oven käsinojan ruuvit. Käytä Phillips-ruuvimeisseliä.



4

Kierrä irti ovipaneelin kiinnikkeet. Käytä Phillips-ruuvimeisseliä.



5

Irrota ovipahvi. Käytä muovista verhoilun irrotustyökalua.



### AUTODOC suosittelee:

- Vaihto: oven lukko – VW New Beetle Cabriolet (1Y7). Älä käytä liikaa voimaa osaa irrottaessasi, koska se voi vahingoittaa sitä.

6

Poista ikkunannostimen kiinnikkeiden kannet.



7

Käynnistä sytytys.



8

Laske ikkunalasi.

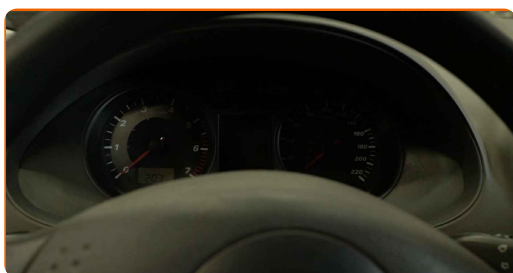


Vaihto: oven lukko – VW New Beetle Cabriolet (1Y7). Vinkki:

- Jatka ikkunalasin laskemista, kunnes sen kiinnikkeet tulevat näkyviin.

9

Sammuta sytytys.



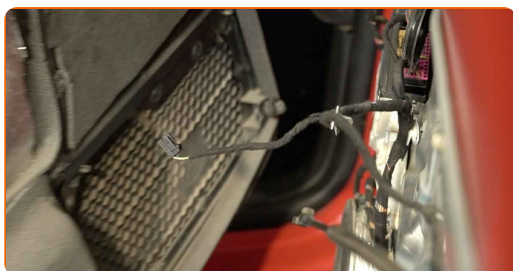
10

Irrota sähköikkunan liitin ovipahvista.



11

Irrota ovilukon toimilaitteen kaapeli.



12

Kierrä ikkunalasin kiinnikkeet irti. Käytä hylsyä nro 10. Käytä kiintolenkkiavainta.



Vaihto: oven lukko – VW New Beetle Cabriolet (1Y7). AUTODOCin asiantuntijoiden vinkki:

- Pidä lasia kiinni, kun ruuvaat kiinnikkeet irti välttääksesi vammoja.

13

Nosta ikkunalasi kokonaan ylös ja kiinnitä se ovenkarmiin maalarinteipillä.



AUTODOC suosittelee:

- Pidä lasia kiinni, kun nostat sen välttääksesi vammoja.

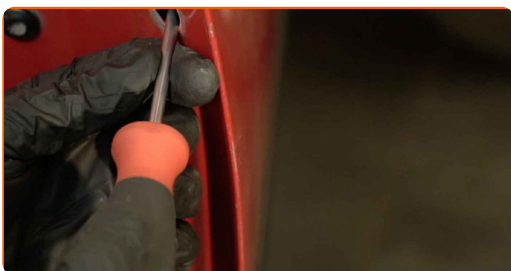
14

Poista oven ulkokahvan kiinnikkeen kansi. Käytä muovista verhoilun irrotustyökalua.



15

Kierrä irti oven ulkokahvan kiinnike. Käytä Torx-avainta T20. Käytä kiintolenkkiavainta.



16

Poista oven ulkokahvan kiinnikkeen kansi. Käytä muovista verhoilun irrotustyökalua.



17

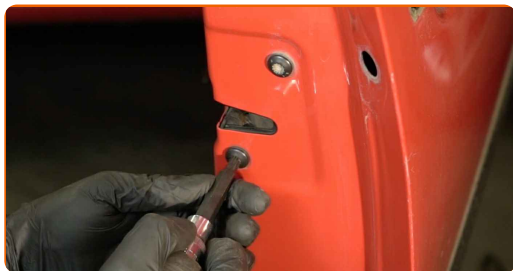
Irrota kahvan lukituskaapeli. Käytä tasapäistä ruuvimeisseliä.





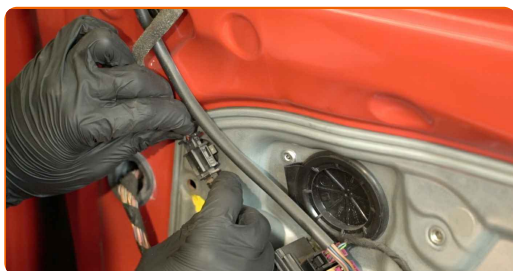
18

Kierrä irti oven lukon kiinnikkeet. Käytä XZN-hylsyä nro 8. Käytä kiintolenkkiavainta.



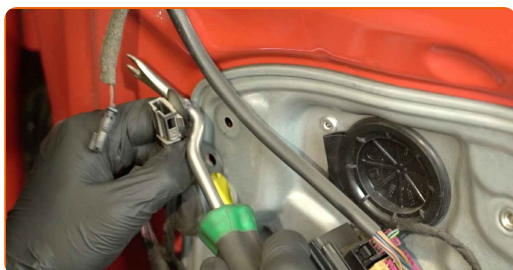
19

Irrota peilin säätimen liitin ovesta.



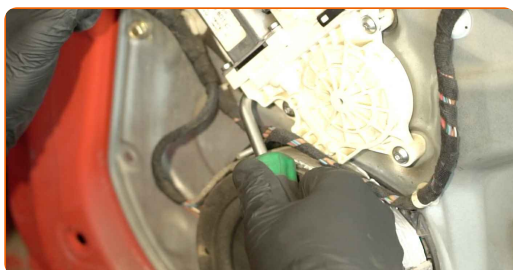
20

Irrota johtosarja oven suojakannesta. Käytä kiinnikkeiden irrotustyökalua.



21

Irrota kaiuttimen liitin.



22

Irrota johtosarja oven suojakannesta. Käytä kiinnikkeiden irrotustyökalua.



23

Irrota peilin säätimen liitin ohjausyksiköstä.



24

Irrota johtosarja oven suojakannesta. Käytä kiinnikkeiden irrotustyökalua.



25

Kierrä irti oven suojakannen kiinnikkeet. Käytä hylsyä nro 10. Käytä kiintolenkkiavainta.



26

Poista oven suojakansi.

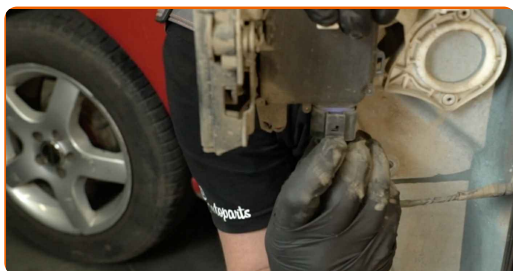


Vaihto: oven lukko – VW New Beetle Cabriolet (1Y7). AUTODOC suosittelee:

- Älä käytä liiallista voimaa, kun irrotat osan. Muutoin voit vaurioittaa sitä.

27

Irrota oven lukon liitin. Käytä tasapäistä ruuvimeisseliä.



28

Poista oven lukko. Käytä tasapäistä ruuvimeisseliä.



AUTODOC suosittelee:

- Vaihto: oven lukko – VW New Beetle Cabriolet (1Y7). Älä käytä liikaa voimaa osaa irrottaessasi, koska se voi vahingoittaa sitä.

29

Irrota kahvan lukituskaapeli. Käytä kiinnikkeiden irrotustyökalua.



30

Asenna kahvan lukituskaapeli.



31

Asenna uusi lukko.



Vaihto: oven lukko – VW New Beetle Cabriolet (1Y7). AUTODOC suosittelee:

- Kun asennat osaa, älä käytä liikaa voimaa, ettet vaurioita sitä.

32

Kiinnitä oven lukon liitin.



33

Asenna oven suojakansi.



AUTODOC suosittelee:

- Vaihto: oven lukko – VW New Beetle Cabriolet (1Y7). Älä käytä liikaa voimaa, jotta osa ei vahingoitu asennuksen aikana.

34

Kierrä kiinni oven suojakannen kiinnikkeet. Käytä hylsyä nro 10. Käytä kiintolenkkiavainta.



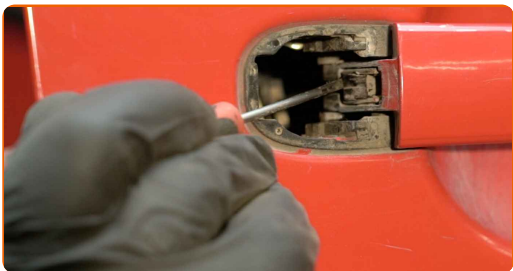
35

Kiristä oven lukon kiinnikkeet. Käytä XZN-hylsyä nro 8. Käytä momenttiavainta. Kiristä sitä 20 Nm vääntömomentilla.



36

Asenna kahvan lukituskaapeli. Käytä tasapäistä ruuvimeisseliä.



Vaihto: oven lukko – VW New Beetle Cabriolet (1Y7). AUTODOCin vinkki:

- Tarkista, että ovenlukko toimii oikein.

37

Asenna oven ulkokahvan kiinnikkeen kansi.



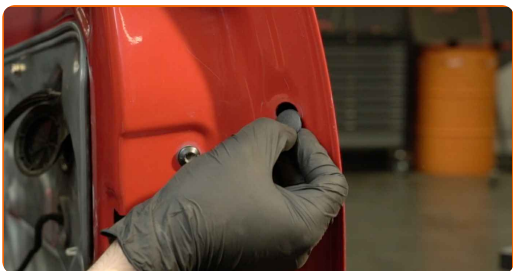
38

Kierrä oven ulkokahvan kiinnike kiinni. Käytä Torx-avainta T20. Käytä kiintolenkkiavainta.



39

Asenna oven ulkokahvan kiinnikkeen kansi.



40

Kiristä oven suojakannen kiinnikkeet. Käytä hylsyä nro 10. Käytä momenttiavainta. Kiristä sitä 8 Nm vääntömomentilla.



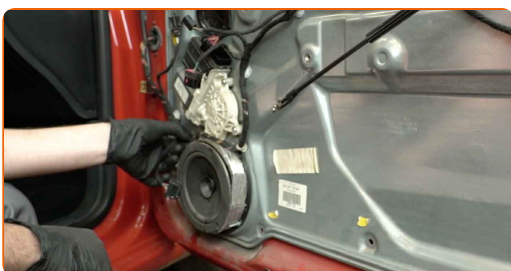
41

Kiinnitä johtosarja oven suojakanteen.



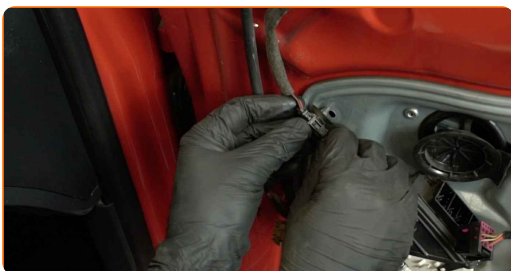
42

Kiinnitä kaiuttimen liitin.



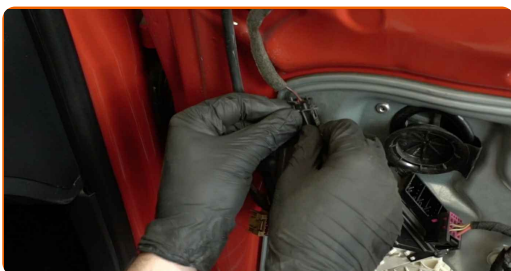
43

Kiinnitä johtosarja oven suojakanteen.



44

Kiinnitä peilin säätimen liitin oveen.



**45** Kiinnitä johtosarja oven suojakanteen.



**46** Poista maalarinteippi.



**47** Laske ikkunalasi ja asenna se asennuspaikalleen ikkunannostimen mekanismiin.



**AUTODOC suosittelee:**

- Pidä lasia kiinni, kun lasket sen välttääksesi vammoja.

**48** Kierrä ikkunalasin kiinnikkeet kiinni. Käytä hylsyä nro 10. Käytä kiintolenkkiavainta.

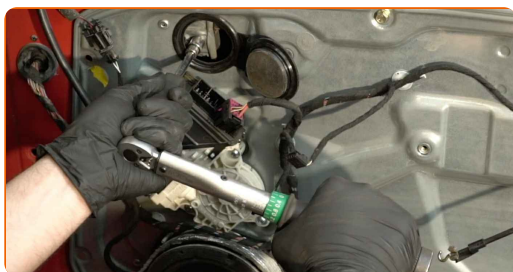




Vaihto: oven lukko – VW New Beetle Cabriolet (1Y7). AUTODOCin asiantuntijoiden vinkki:

- Pidä lasia kiinni, kun ruuvaat kiinnikkeet kiinni välttääksesi vammoja.
- Älä käytä liikaa voimaa kiristäessäsi kiinnikkeitä. Ylikiristäminen voi vahingoittaa lasia.

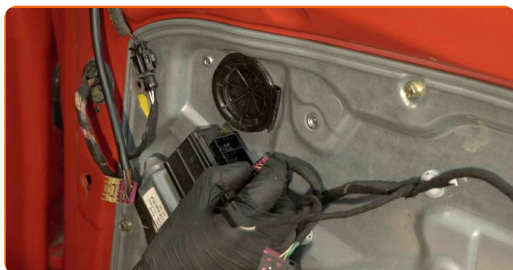
**49** Kiristä ikkunalasin kiinnikkeet. Käytä hylsyä nro 10. Käytä momenttiavainta. Kiristä sitä 6 Nm vääntömomentilla.



**50** Asenna kannet ikkunannostimen kiinnikkeisiin.



**51** Kiinnitä peilin säätimen liitin ohjausyksikköön.



52

Kiinnitä sähköikkunan liitin ovipahviin.



53

Kiinnitä ovilukon toimilaitteen kaapeli.



54

Asenna ovipahvi uudelleen.

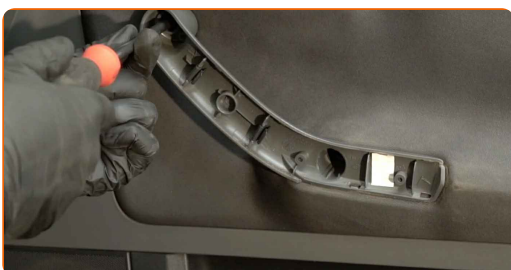


**AUTODOC suosittelee:**

- Vaihto: oven lukko – VW New Beetle Cabriolet (1Y7). Älä käytä liikaa voimaa asennuksen aikana. Tämä voi vahingoittaa osaa.

55

Kierrä oven käsinojan kiinnikkeet kiinni. Käytä Phillips-ruuvimeisseliä.



- 56 Asenna oven käsinojan paneeli uudelleen. Varmista, että kuulet naksahduksen, jotta tiedät, että sytytyspuola on paikoillaan.



- 57 Kierrä ovipahvin kiinnikkeet kiinni. Käytä Phillips-ruuvimeisseliä.



- 58 Sulje auton ovi.

**HYVÄÄ TYÖTÄ!** 

**KATSO LISÄÄ OHJEITA**

## AUTODOC – LAADUKKAAT JA EDULLISET AUTONOSAT NETISTÄ

AUTODOC-MOBIILISOVELLUS: SAAT LOISTAVIA TARJOUKSIA  
SAMALLA, KUN OSTELET KÄTEVÄSTI



**SUURI VALIKOIMA VARAOSIA AUTOLLES!**

**OVEN LUKKO: LAAJA VALIKOIMA**

### **VASTUUVAPAAUS:**

Dokumentti sisältää vain yleisiä suosituksia, joista voi olla apua vaihto- tai korjaustöissä. AUTODOC ei vastaa korjaus- ja vaihtotöiden yhteydessä vääränlaisen käytön tai annettujen tietojen vääринymmärtämisen vuoksi tapahtuneista menetyksistä, loukkaantumisista eikä omaisuuden vaurioitumisesta.

AUTODOC ei vastaa näiden ohjeiden mahdollisista virheistä tai epäselvyyksistä. Tiedot on annettu yksinomaan informaatiotarkoituksessa eivätkä ne korvaa asiantuntijan neuvoja.

AUTODOC ei vastaa laitteiden, työkalujen eikä autonosten vääränlaisesta tai vaarallisesta käytöstä. AUTODOC kehottaa varovaisuuteen ja turvallisuusmääräysten noudattamiseen korjaus- ja vaihtotöissä. Muista: huonolaatuiset autonosat eivät takaa riittävää tieturvallisuutta.

© Copyright 2023 – Kaikki tämän verkkosivuston sisältö, etenkin tekstit, valokuvat ja grafiikat, on tekijänsuojan alaista. AUTODOC SE pidättää kaikki oikeudet, mukaan lukien kopiointi-, julkaisu-, muokaus- ja käännösoikeudet.