



Kuinka vaihtaa  
moniurahihna **VW New  
Beetle Cabriolet (1Y7)-  
autoon – vaihto-ohje**

## SAMANKALTAINEN OHJEVIDEO



Tällä videolla näytetään samanlaisen auton osan vaihtotoimenpide toisessa ajoneuvossa

### Tärkeää!

Näitä vaihtoon liittyviä ohjeita ei voida soveltaa:

VW New Beetle Cabriolet (1Y7) 1.6, VW New Beetle Cabriolet (1Y7) 2.0, VW New Beetle Cabriolet (1Y7) 1.9 TDI, VW New Beetle Cabriolet (1Y7) 1.8 T

Työvaiheet saattavat vaihdella hieman auton rakenteen perusteella.

Tämä opas on luotu perustuen samanlaisen auton osan vaihtotoimenpiteeseen ajoneuvossa: VW Golf IV Hatchback (1J1) 1.6

**VAIHTO: MONIURAHIHNA – VW NEW BEETLE  
CABRIOLET (1Y7). TYÖKALUT, JOITA SAATAT TARVITA:**



- Jarrunpuhdistusaine
- Kuparitahna
- Hylsyavain nro 16
- Torx-kärkihylsy T20
- Yhdistelmäavain nro 16
- Vannehylsy nro 17
- Kiintolenkkiavain
- Momenttiavain
- Kierreleuan väännin
- Tasapäinen Ruuvimeisseli
- Lokasuojan suojapeite
- Jarrukiila

**Osta työkaluja**

Vaihto: moniurahiha – VW New Beetle Cabriolet (1Y7). AUTODOCin asiantuntijat suosittelevat:

- Kaikki työvaiheet suoritetaan moottori sammutettuna.

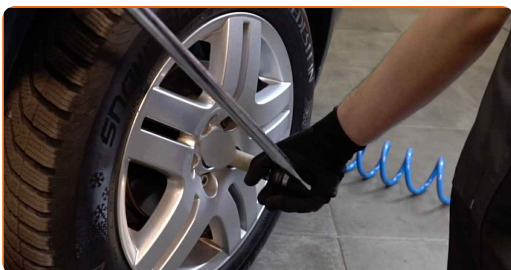
## VAIHTO: MONIURAHIHNA – VW NEW BEETLE CABRIOLET (1Y7). SUORITA SEURAAVAT VAIHEET:

**1** Avaa konepelti.

**2** Käytä suojapeitettä suojaamaan auton maalipinta ja muoviset osat.

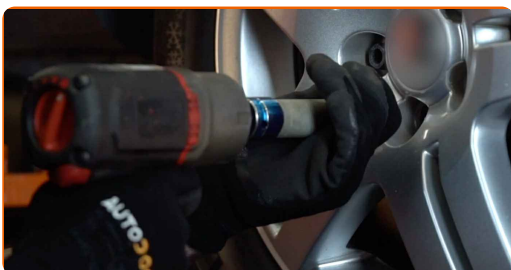
**3** Tue pyörät kiiloilla.

**4** Löysää pyörän asennuspultteja. Käytä vannehylsyä nro 17.



**5** Nosta autoa käyttämällä autonostinta tai aseta se rasvamontun päälle.

**6** Ruuvaa pyöränpultit irti.

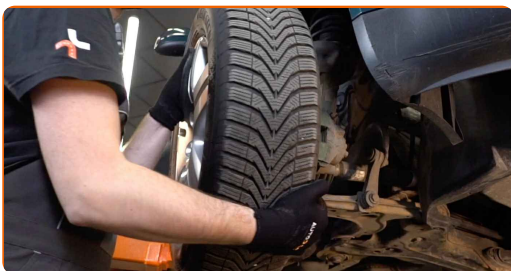


**AUTODOC suosittelee:**

- **Varoitus!** Vammojen välttämiseksi pidä pyörää kiinni, kun ruuvaat kiinnityspultit irti. VW New Beetle Cabriolet (1Y7)

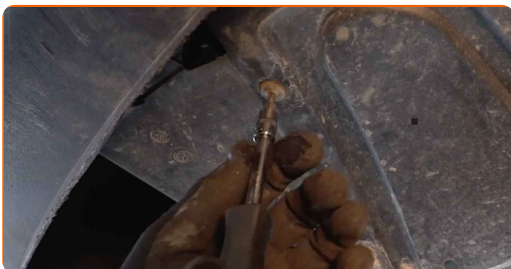
**7**

Irrota pyörä.



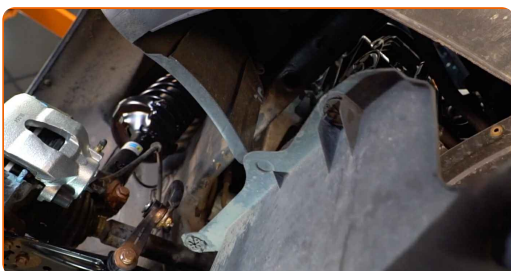
**8**

Irrota öljypohjan alemman kannen kiinnittimet. Ruuvaa irti moottorin sivumuovisuojuksen kiinnike. Käytä Torx-avainta T20. Käytä kiintolenkkiavainta. Käytä tasapäistä ruuvimeisseliä.



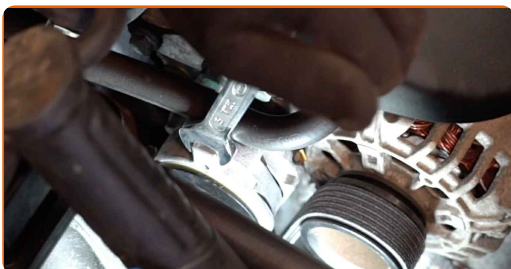
**9**

Poista öljypohjan kansi. Irrota muovikansi sivuilta.

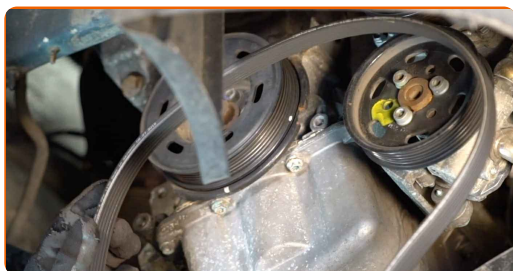


**10**

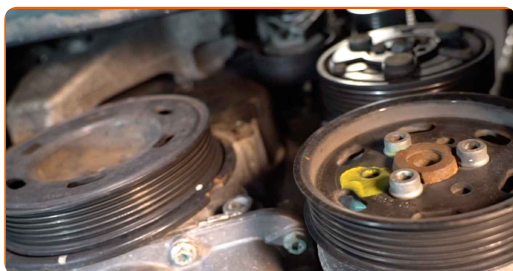
Siirrä moniurahirnan kiristyspyörä sivuun. Käytä yhdistelmäavainta nro 16.



**11** Irrota moniurahiha.



**12** Palauta kiristyspyörä sen alkuperäiseen asentoonsa.



Vaihto: moniurahiha – VW New Beetle Cabriolet (1Y7). AUTODOCin vinkki:

- Tarkista kiristyspyörän ja välihihnapyörän kunto. Vaihda ne tarvittaessa.

**13** Asenna moniurahiha.

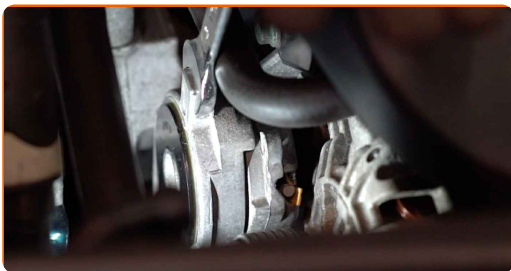


Vaihto: moniurahiha – VW New Beetle Cabriolet (1Y7). Vinkki:

- Varmista, että moniurahiha istuu kaikkiin hihnapyöriin hyvin.

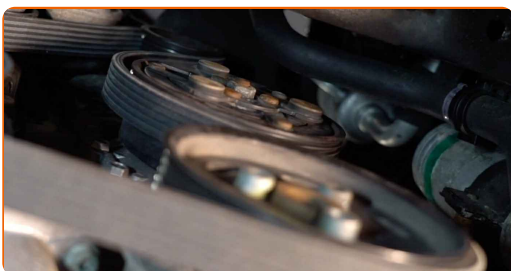
14

Siirrä moniurahihnan kiristyspyörä sivuun. Käytä hylsyä nro 16. Käytä kierreleuan väännintä.



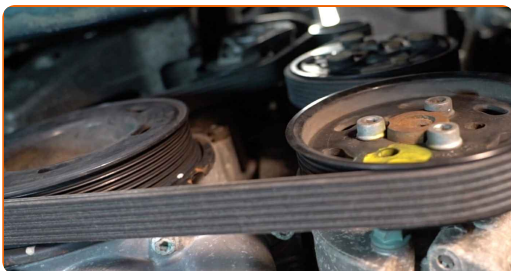
15

Sovita moniurahihna kiristysrullaan.



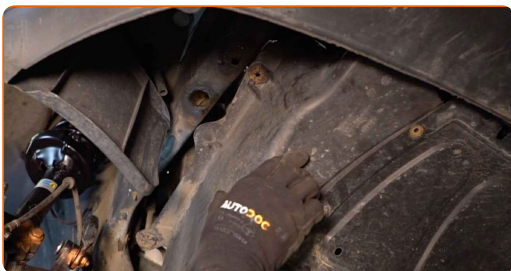
16

Palauta kirityspyörä sen alkuperäiseen asentoonsa.



17

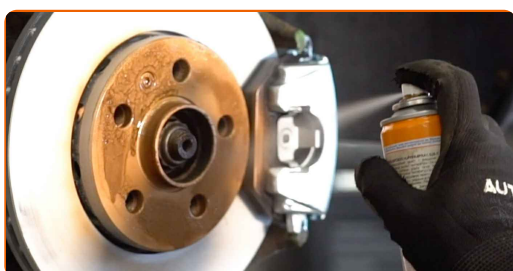
Asenna sivujen muovikansi. Laita öljypohjan alempi kansi takaisin paikalleen.



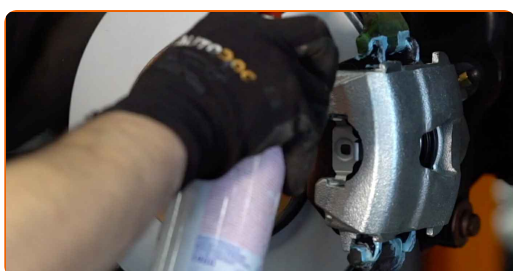
- 18** Ruuvaa kiinni moottorin sivumuovisuojuksen kiinnikkeet. Kiristä öljypohjan alemman kannen kiinnittimet. Käytä Torx-avainta T20. Käytä kiintolenkkiavainta. Käytä tasapäistä ruuvimeisseliä.



- 19** Käsittele jarrulevyn ja pyörän vanteen kosketuspinta. Käytä kuparitahnaa.



- 20** Puhdista jarrulevyn pinta. Käytä jarrunpuhdistusainetta.



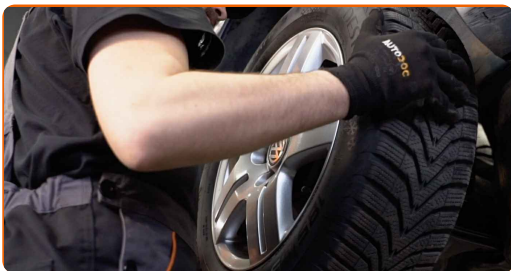
**AUTODOC suosittelee:**

- Vaihto: moniurahiha – VW New Beetle Cabriolet (1Y7). Odota muutama minuutti ruiskun levittämisen jälkeen.



21

Asenna pyörä.

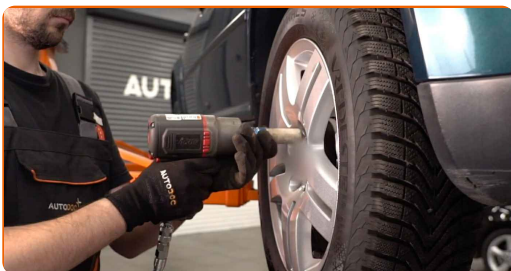


## AUTODOC suosittelee:

- Tärkeää! Pidä pyörää kiinni, kun ruuvaat kiinnityspultit kiinni. VW New Beetle Cabriolet (1Y7)

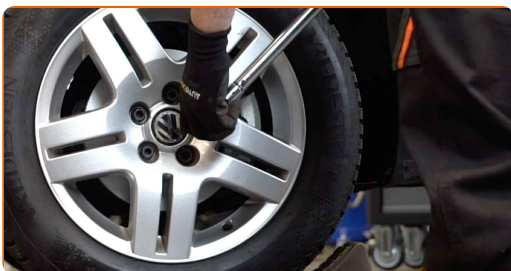
22

Ruuvaa pyöränpultit kiinni. Käytä vannehylsyä nro 17.



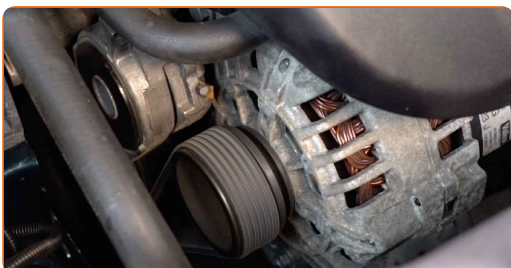
23

Laske auto ja kiristä pyörän pultit ristikkäin. Käytä momenttiavainta. Kiristä sitä 120 Nm vääntömomentilla.



24

Käynnistä sytytys. Tämä on välttämätöntä, että osa toimii varmasti oikein.



25 Ota suojapeite pois.

26 Sulje konepelti.

27 Poista tunkit ja kiilat.

**HYVÄÄ TYÖTÄ!** 

**KATSO LISÄÄ OHJEITA**

## AUTODOC – LAADUKKAAT JA EDULLISET AUTONOSAT NETISTÄ

AUTODOC-MOBIILISOVELLUS: SAAT LOISTAVIA TARJOUKSIA  
SAMALLA, KUN OSTELET KÄTEVÄSTI



**+ AUTODOC**

GET IT ON  
**Google Play**

Download on the  
**App Store**

**Download**

**SUURI VALIKOIMA VARAOSIA AUTOLLES!**

**MONIURAHINNA: LAAJA VALIKOIMA**

### **VASTUUVAPAAUS:**

Dokumentti sisältää vain yleisiä suosituksia, joista voi olla apua vaihto- tai korjaustöissä. AUTODOC ei vastaa korjaus- ja vaihtotöiden yhteydessä vääränlaisen käytön tai annettujen tietojen vääринymmärtämisen vuoksi tapahtuneista menetyksistä, loukkaantumisista eikä omaisuuden vaurioitumisesta.

AUTODOC ei vastaa näiden ohjeiden mahdollisista virheistä tai epäselvyyksistä. Tiedot on annettu yksinomaan informaatiotarkoituksessa eivätkä ne korvaa asiantuntijan neuvoja.

AUTODOC ei vastaa laitteiden, työkalujen eikä autonosten vääränlaisesta tai vaarallisesta käytöstä. AUTODOC kehottaa varovaisuuteen ja turvallisuusmääräysten noudattamiseen korjaus- ja vaihtotöissä. Muista: huonolaatuiset autonosat eivät takaa riittävää tieturvallisuutta.

© Copyright 2022 – Kaikki tämän verkkosivuston sisältö, etenkin tekstit, valokuvat ja grafiikat, on tekijänsuojan alaista. AUTODOC GmbH pidättää kaikki oikeudet, mukaan lukien kopiointi-, julkaisu-, muokaus- ja käännösoikeudet.