



Kuinka vaihtaa jousijalan
tukilaakeri taakse **VW**
New Beetle Cabriolet
(1Y7)-autoon – vaihto-
ohje

SAMANKALTAIEN OHJEVIDEO



Tällä videolla näytetään samanlaisen auton osan vaihtotoimenpide toisessa ajoneuvossa

Tärkeää!

Näitä vaihtoon liittyviä ohjeita ei voida soveltaa:

VW New Beetle Cabriolet (1Y7) 1.6, VW New Beetle Cabriolet (1Y7) 2.0, VW New Beetle Cabriolet (1Y7) 1.9 TDI, VW New Beetle Cabriolet (1Y7) 1.4, VW New Beetle Cabriolet (1Y7) 1.8 T

Työvaiheet saattavat vaihdella hieman auton rakenteen perusteella.

Tämä opas on luotu perustuen samanlaisen auton osan vaihtotoimenpiteeseen ajoneuvossa: SEAT Ibiza III Hatchback (6L) 1.4 16V

**VAIHTO: JOUSIJALAN TUKILAAKERI – VW NEW BEETLE
CABRIOLET (1Y7). LUETTELO TARVITTAVISTA
TYÖKALUISTA:**



- Teräsharja
- WD-40-monitoimiaine
- Kuparitahna
- Momenttiavain
- Yhdistelmäavain nro 16
- Hylsyavain nro 16
- Vannehylsy nro 17
- Kiintolenkkiavain
- Iskunvaimentimen hylsy DD6
- Ruuvipuristin
- Vaihteistonostin
- Jarrukiila

Osta työkaluja

Vaihto: jousijalan tukilaakeri – VW New Beetle Cabriolet (1Y7). AUTODOCin asiantuntijoiden vinkki:

- Vaihdon työvaiheet ovat samat takajousituksen oikealle ja vasemmalle iskunvaimentimen kiinnikkeelle.
- Takajoustintukien molemmat kiinnikkeet täytyy vaihtaa yhtäaikaisesti.
- Vaihda asennuksen yhteydessä myös kaikki itselukittuvat mutterit ja pultit
- Huom! Kaikki työ VW New Beetle Cabriolet (1Y7) -auton parissa – tulee tehdä moottorin ollessa sammutettuna.

SUORITA VAIHTAMINEN SEURAAVASSA JÄRJESTYKSESSÄ:

1

Tue pyörät kiiloilla.



2

Löysää pyörän asennuspultteja. Käytä vannehylsyä nro 17.



3

Nosta auton perä ylös ja tue se.

4

Ruuvaa pyöränpultit irti.

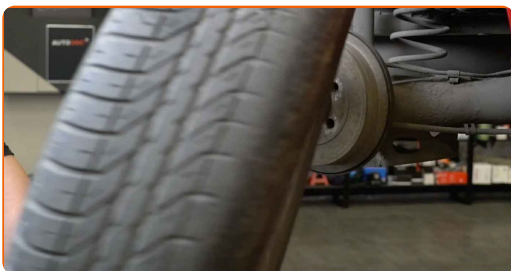


AUTODOC suosittelee:

- Tärkeää! Pidä pyörää kiinni, kun ruuvaat kiinnityspultit irti. VW New Beetle Cabriolet (1Y7)

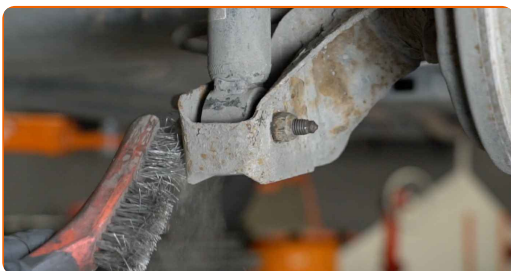
5

Irrota pyörä.



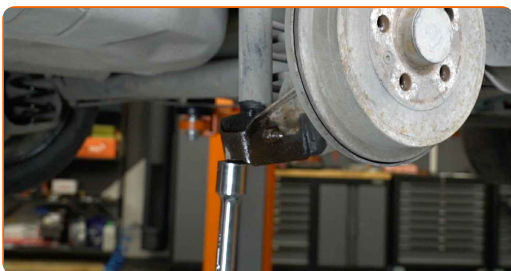
6

Puhdista iskunvaimentimen kiinnikkeet. Käytä teräsharjaa. Levitä WD-40-monitoimiaminetta.

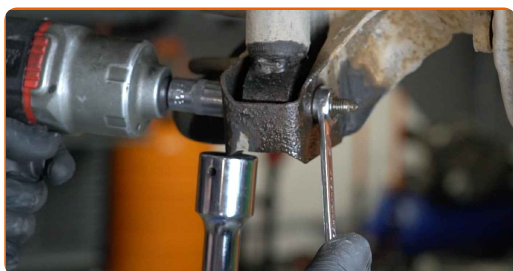


7

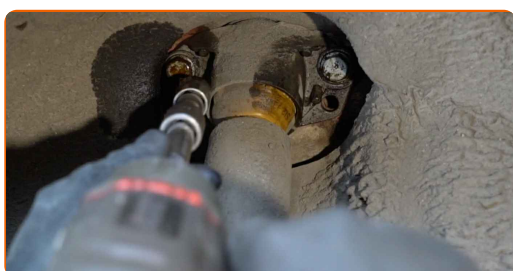
Tue takajousituksen palkkia. Käytä vaihteistonostinta.



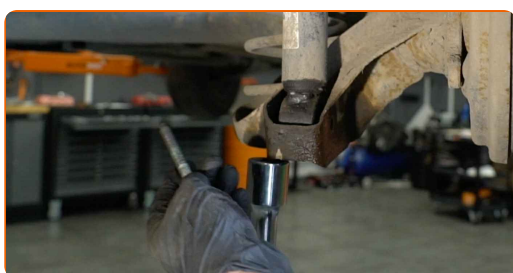
- 8** Irroita iskunvaimentimen alaosan kiinnikkeet. Käytä yhdistelmäavainta nro 16. Käytä hylsyä nro 16. Käytä kiintolenkkiavainta.



- 9** Irroita iskunvaimentimen yläosan kiinnikkeet. Käytä hylsyä nro 16. Käytä kiintolenkkiavainta.



- 10** Irrota kiinnityspultti.



- 11** Irroita taka-akselin palkin alapuolella sijaitse tuki.

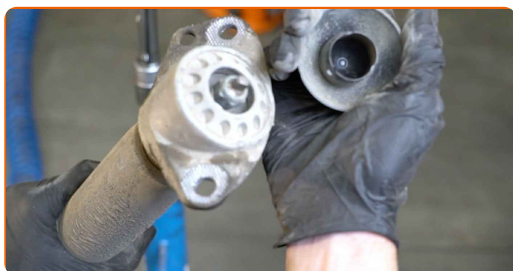
Vaihto: jousijalan tukilaakeri – VW New Beetle Cabriolet (1Y7). Ammattilaiset suosittelevat:

- Laske hydraulista vaihteistonostinta vähitellen ilman nykäisyjä, jotta et vaurioita yksiköiden mekanismeja.

12 Irroita iskunvaimennin.



13 Irroita iskunvaimentimen tukilaakerin kiinnitysmutteri.



14 Laita iskunvaimennin kiinni ruuvipuristimeen.



15 Puhdista iskunvaimentimen männänvarren kiinnike. Käytä teräsharjaa. Levitä WD-40-monitoimiaiainetta.

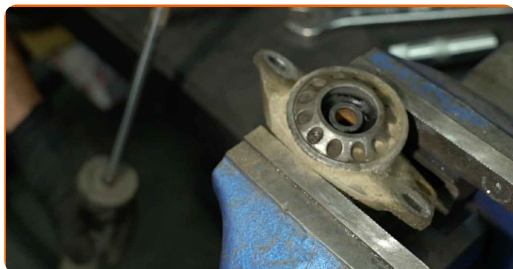


16 Irroita iskunvaimentimen männänvarren kiinnikkeet. Käytä hylsyä nro 16. Käytä iskunvaimentimen hylsyä DDN[®]6. Käytä kiintolenkkiavainta.



17

Irroita iskunvaimentimen yläpää, suojakumi, ja pohjaanlyöntikumi.



Vaihto: jousijalan tukilaakeri – VW New Beetle Cabriolet (1Y7). AUTODOCin vinkki:

- Tarkasta iskunvaimentimen pölysuojan ja pohjaanlyöntikumin kunto. Vaihda tarvittaessa.

18

Asenna uusi kiinnike, suojakumi ja joustonrajoitin iskunvaimentimeen.



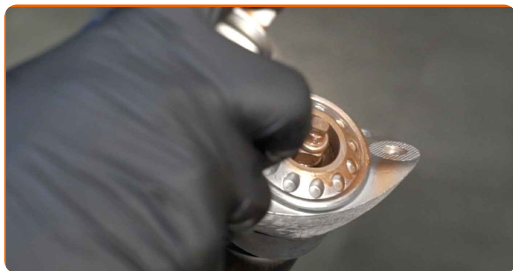
19

Kiristä iskunvaimentimen varren mutteri. Käytä hylsyä nro 16. Käytä iskunvaimentimen hylsyä DDN[®]6. Käytä momenttiavainta. Kiristä sitä 25 Nm vääntömomentilla.



20

Käsittele iskunvaimentimen varren kiinnike. Käytä kuparitahnaa.



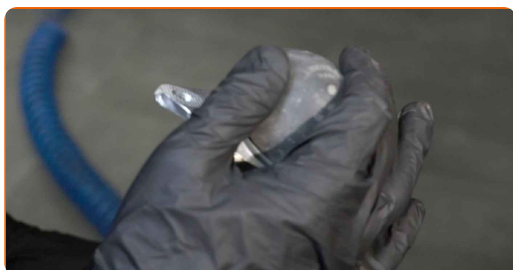
21

Vapauta ruuvipuristin ja ota iskunvaimennin irti.



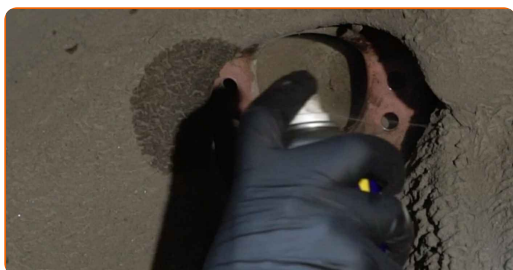
22

Asenna iskunvaimentimen tukilaakerin kiinnitysmutteri.



23

Puhdista iskunvaimentimen asennuspaikat. Käytä teräsharjaa. Levitä WD-40-monitoimiaminettä.

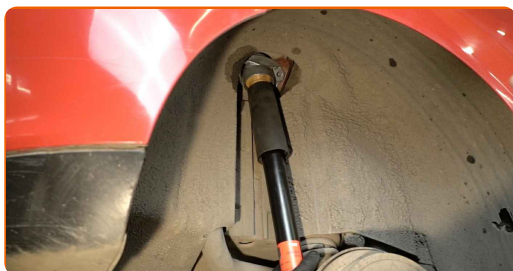


24

Käsittele iskunvaimentimen asennuskohdat. Käytä kuparitahnaa.

25

Asenna iskunvaimennin pyöränkoteloon ja kiinnitä se.

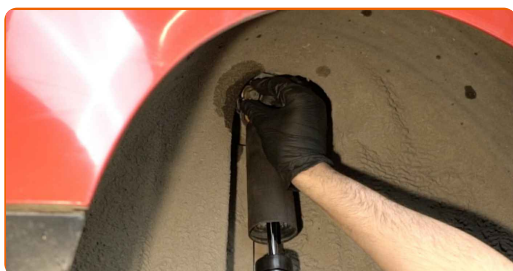


AUTODOC suosittelee:

- VW New Beetle Cabriolet (1Y7) – Vammojen välttämiseksi pidä iskunvaimenninta kiinni, kun ruuvaat kiinnityspultit kiinni.

26

Ruuvaa kiinni iskunvaimentimen ylempi kiinnike. Käytä hylsyä nro 16. Käytä kiintolenkkiavainta.



Vaihto: jousijalan tukilaakeri – VW New Beetle Cabriolet (1Y7). AUTODOCin asiantuntijat suosittelevat:

- Asenna iskunvaimentimen tuki käyttämällä keskellä olevaa reikää johdattimena.

- 27 Kiristä ylemmän iskunvaimentimen kiinnikkeet. Käytä hylsyä nro 16. Käytä momenttiavainta. Kiristä sitä 30 Nm vääntömomentilla. +90°



AUTODOC suosittelee:

- Tärkeää! Varmista, että käytät uusia kiinnikkeitä.

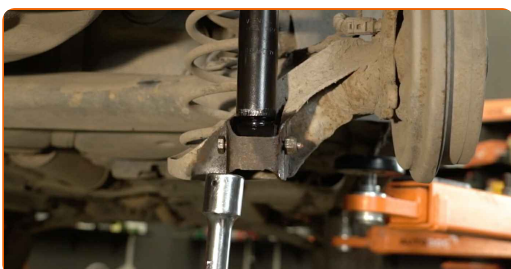
- 28 Asenna kiinnityspultti.



- 29 Ruuvaa iskunvaimentimen alempi kiinnike kiinni. Käytä hylsyä nro 16. Käytä kiintolenkkiavainta.

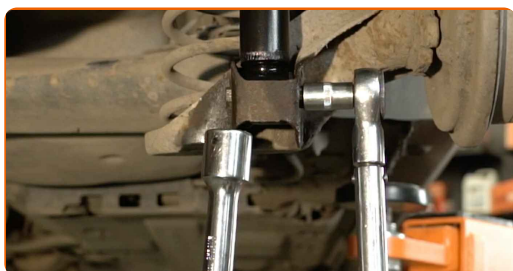


- 30 Tue takajousituksen palkkia. Käytä vaihteistonostinta.



31

Kiristä iskunvaimentimen alaosan kiinnikkeet. Käytä yhdistelmäavainta nro 16. Käytä hylsyä nro 16. Käytä momenttiavainta. Kiristä sitä 40 Nm vääntömomentilla.+90°

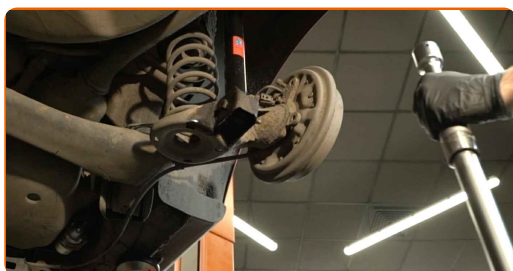


AUTODOC suosittelee:

- Tärkeää! Varmista, että käytät uusia kiinnikkeitä.

32

Irroita taka-akselin palkin alapuolella sijaitse tuki.



AUTODOC suosittelee:

- VW New Beetle Cabriolet (1Y7) – Älä laske vaihteistonostinta liian nopeasti, jotta auton komponentit ja mekanismit eivät vaurioidu.

33

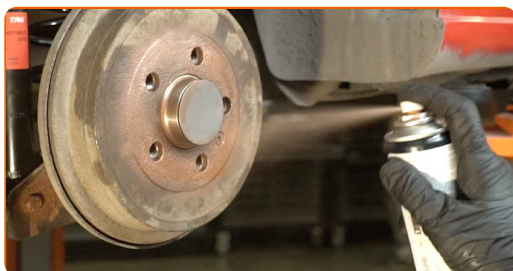
Käsittele iskunvaimentimen kiinnikkeet. Käytä kuparitahnaa.



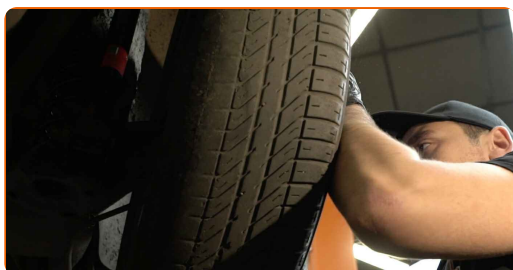
34 Puhdista vanteen kiinnityskohta. Käytä teräsharjaa.



35 Käsittele se pinta, jossa pyörän vanne osuu jarrurumpuun. Käytä kuparilahnaa.



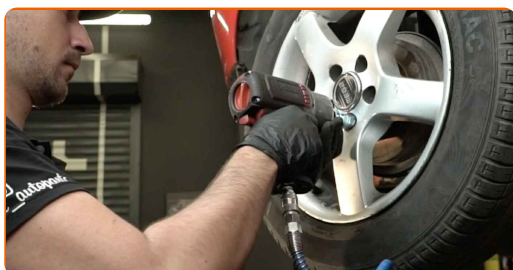
36 Asenna pyörä.



Vaihto: jousijalan tukilaakeri – VW New Beetle Cabriolet (1Y7). AUTODOCin vinkki:

- Jotta vältät loukkaantumiset, pitele pyörää ylhäällä, kun ruuvaat kiinnityspultteja.

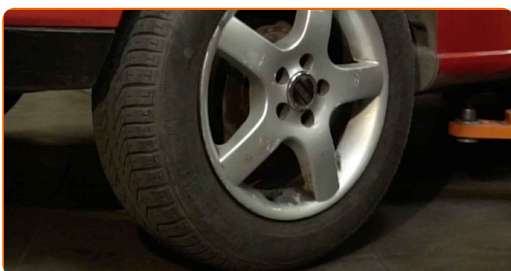
37 Ruuvaa pyöränpultit kiinni. Käytä vannehylsyä nro 17.



- 38 Laske auto ja kiristä pyörän pultit ristikkäin. Käytä vannehylsyä nro 17. Käytä momenttiavainta. Kiristä sitä 120 Nm vääntömomentilla.



- 39 Poista tunkit ja kiilat.



HYVÄÄ TYÖTÄ! 

KATSO LISÄÄ OHJEITA

AUTODOC – LAADUKKAAT JA EDULLISET AUTONOSAT NETISTÄ

AUTODOC-MOBIILISOVELLUS: SAAT LOISTAVIA TARJOUKSIA
SAMALLA, KUN OSTELET KÄTEVÄSTI



+ AUTODOC

GET IT ON
Google Play

Download on the
App Store

Download

SUURI VALIKOIMA VARAOSIA AUTOLLES!

JOUSIJALAN TUKILAAKERI: LAAJA VALIKOIMA

i VASTUUVAPAAUS:

Dokumentti sisältää vain yleisiä suosituksia, joista voi olla apua vaihto- tai korjaustöissä. AUTODOC ei vastaa korjaus- ja vaihtotöiden yhteydessä vääränlaisen käytön tai annettujen tietojen vääринymmärtämisen vuoksi tapahtuneista menetyksistä, loukkaantumisista eikä omaisuuden vaurioitumisesta.

AUTODOC ei vastaa näiden ohjeiden mahdollisista virheistä tai epäselvyyksistä. Tiedot on annettu yksinomaan informaatiotarkoituksessa eivätkä ne korvaa asiantuntijan neuvoja.

AUTODOC ei vastaa laitteiden, työkalujen eikä autonosien vääränlaisesta tai vaarallisesta käytöstä. AUTODOC kehottaa varovaisuuteen ja turvallisuusmääräysten noudattamiseen korjaus- ja vaihtotöissä. Muista: huonolaatuiset autonosat eivät takaa riittävää tieturvallisuutta.

© Copyright 2022 – Kaikki tämän verkkosivuston sisältö, etenkin tekstit, valokuvat ja grafiikat, on tekijänsuojan alaista. AUTODOC GmbH pidättää kaikki oikeudet, mukaan lukien kopiointi-, julkaisu-, muokaus- ja käännösoikeudet.