



Kuinka vaihtaa
alapallonivel eteen **VW**
New Beetle Hatchback
(9C1, 1C1)-autoon –
vaihto-ohje

SAMANKALTAIEN OHJEVIDEO



Tällä videolla näytetään samanlaisen auton osan vaihtotoimenpide toisessa ajoneuvossa

Tärkeää!

Näitä vaihtoon liittyviä ohjeita ei voida soveltaa:

VW New Beetle Hatchback (9C1, 1C1) 2.0, VW New Beetle Hatchback (9C1, 1C1) 1.9 TDI, VW New Beetle Hatchback (9C1, 1C1) 1.6, VW New Beetle Hatchback (9C1, 1C1) 1.8 T, VW New Beetle Hatchback (9C1, 1C1) 2.3 V5, VW New Beetle Hatchback (9C1, 1C1) 1.4, VW New Beetle Hatchback (9C1, 1C1) 2.5

Työvaiheet saattavat vaihdella hieman auton rakenteen perusteella.

Tämä opas on luotu perustuen samanlaisen auton osan vaihtotoimenpiteeseen ajoneuvossa: SKODA OCTAVIA (1U2) 1.6

**VAIHTO: ALAPALLONIVEL – VW NEW BEETLE
HATCHBACK (9C1, 1C1). TARVITSEMASI TYÖKALUT:**



- Teräsharja
- WD-40-monitoimiaine
- Jarrunpuhdistusaine
- Kuparitähna
- Korkean lämpötilan keraaminen rasva
- Momenttiavain
- Hylsyavain nro 13
- Hylsyavain nro 16
- Hylsyavain nro 30
- Yhdistelmäavain nro 18
- Vannehylsy nro 17
- Kiintolenkkiavain
- Sorkkarauta
- Pallonivelen ulosvedin
- Kuminuija
- Meisti
- Jarrukiila

Osta työkaluja

Vaihto: alapallonivel – VW New Beetle Hatchback (9C1, 1C1). Vinkki:

- Vaihtotoimenpide on identtinen vasemmalle ja oikealle pallonivelelle.
- Kaikki työvaiheet suoritetaan moottori sammutettuna.

VAIHTO: ALAPALLONIVEL – VW NEW BEETLE HATCHBACK (9C1, 1C1). SUORITA SEURAAVAT VAIHEET:

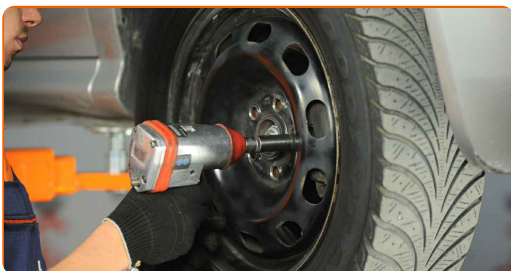
1 Tue pyörät kiiloilla.

2 Löysää pyörän asennuspultteja. Käytä vannehylsyä nro 17.



3 Nosta auton keula ylös ja tue se.

4 Ruuvaa pyöränpultit irti.



AUTODOC suosittelee:

- **Varoitus!** Vammojen välttämiseksi pidä pyörää kiinni, kun ruuvaat kiinnityspultit irti. VW New Beetle Hatchback (9C1, 1C1)

5

Irrota pyörä.



6

Puhdista pallonivelen kiinnikkeet. Käytä teräsharjaa. Levitä WD-40-monitoimiaiainetta.



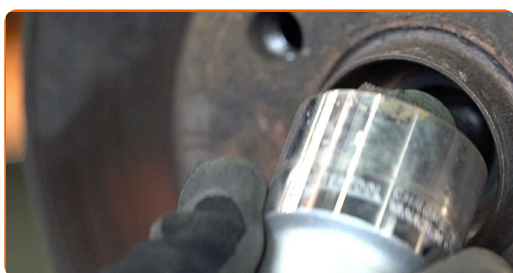
7

Irroita pallonivelen kiinnikkeet olka-akselista. Käytä yhdistelmäavainta nro 18.



8

Löysää vetoakselin mutteri. Käytä hylsyä nro 30. Käytä kiintolenkkiavainta.



9

Irrota vetoakseli. Käytä meistiä. Käytä kuminuijaa.



10

Puhdista kallistuksenvakaajan kiinnikkeet. Käytä teräsharjaa. Levitä WD-40-monitoimiaminetta.

11

Ruuvaa irti kiinnikkeet, jotka yhdistävät kallistuksenvakaajan tangon kolmiotukivarteen. Käytä hylsyä nro 16. Käytä kiintolenkkiavainta.



12

Irrota kiinnityspultti.

13

Irrota pallonivel olka-akselista. Käytä pallonivelen ulosvedintä.



14

Ruuvaa irti kiinnikkeet, jotka kiinnittävät pallonivelen jousen ohjausvarteen. Käytä hylsyä nro 13. Käytä kiintolenkkiavainta.

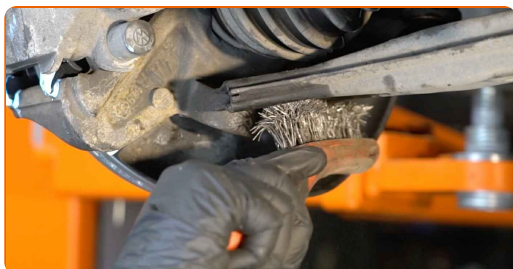


15 Irrota kiinnitysruuvit.

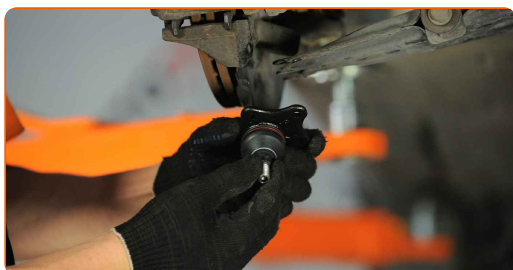
16 Irroita pallonivel.



17 Puhdista pallonivelen asennuskohta. Käytä teräsharjaa. Levitä WD-40-monitoimiainetta.



18 Asenna uusi pallonivel.



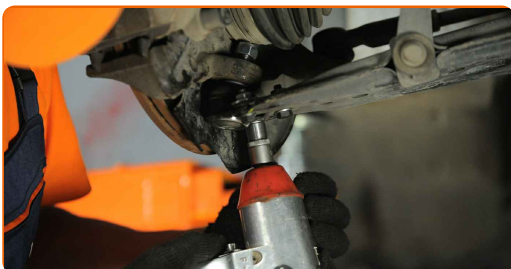
AUTODOC suosittelee:

- Varo ettet vaurioita pallonivelen suojusta.

19 Liitä pallonivel ohjausvarteen.

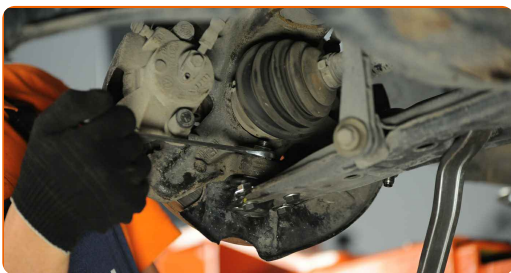
20 Asenna kiinnityspultit.

- 21** Kiristä pallonivelen ja tukivarren yhdistävät kiinnikkeet. Käytä hylsyä nro 13. Käytä momenttiavainta. Kiristä sitä 20 Nm vääntömomentilla.+90°

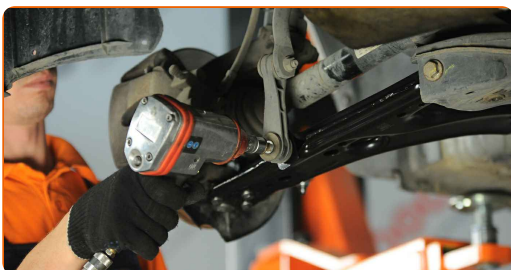


- 22** Kiinnitä pallonivel olka-akseliin. Käytä sorkkarautaa.

- 23** Kiristä pallonivelen kiinnikkeet. Käytä yhdistelmäavainta nro 18. Käytä momenttiavainta. Kiristä sitä 20 Nm vääntömomentilla.+90°



- 24** Asenna yhdistystangon kiinnikkeet kallistuksenvakajaan ja kiinnitä ne. Käytä hylsyä nro 16. Käytä momenttiavainta. Kiristä sitä 15 Nm vääntömomentilla.+90°



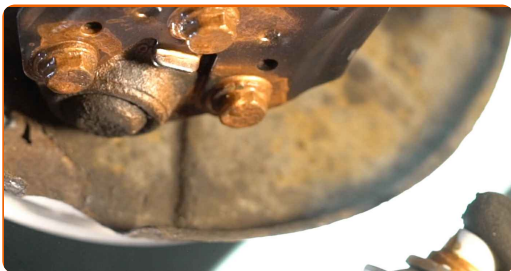
- 25** Kytke vetoakseli pyörännapaan.

- 26** Kiristä vetoakselin mutteri. Käytä hylsyä nro 30. Käytä momenttiavainta. Kiristä sitä 225 Nm vääntömomentilla.



27

Käsittele pallonivelen kiinnikkeet. Käsittele kaikki kallistuksenvakaajan nivelet. Käytä kuparitahnaa.



28

Käsittele jarrulevyn ja pyörän vanteen kosketuspinta. Käytä korkean lämpötilan keraamista rasvaa.



29

Puhdista jarrulevyn pinta. Käytä jarrunpuhdistusainetta.



AUTODOC suosittelee:

- Vaihto: alapallonivel – VW New Beetle Hatchback (9C1, 1C1). Odota muutama minuutti ruiskun levittämisen jälkeen.

30

Asenna pyörä.

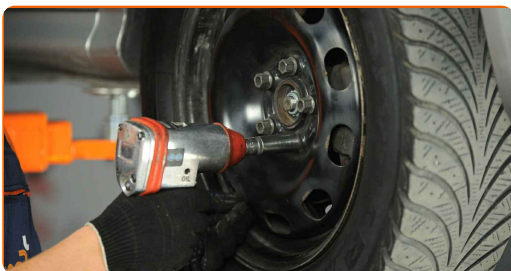


AUTODOC suosittelee:

- Varoitus! Vammojen välttämiseksi pidä pyörää kiinni, kun ruuvaat auton kiinnityspultit kiinni. VW New Beetle Hatchback (9C1, 1C1)

31

Ruuvaa pyöränpultit kiinni. Käytä vannehylsyä nro 17.



32

Laske auto ja kiristä pyörän pultit ristikkäin. Käytä vannehylsyä nro 17. Käytä momenttiavainta. Kiristä sitä 120 Nm vääntömomentilla.



33

Poista tunkit ja kiilat.



HYVÄÄ TYÖTÄ! 

KATSO LISÄÄ OHJEITA

AUTODOC – LAADUKKAAT JA EDULLISET AUTONOSAT NETISTÄ

AUTODOC-MOBIILISOVELLUS: SAAT LOISTAVIA TARJOUKSIA
SAMALLA, KUN OSTELET KÄTEVÄSTI



SUURI VALIKOIMA VARAOSIA AUTOLLES!

ALAPALLONIVEL: LAAJA VALIKOIMA

(i) VASTUUVAPAAUS:

Dokumentti sisältää vain yleisiä suosituksia, joista voi olla apua vaihto- tai korjaustöissä. AUTODOC ei vastaa korjaus- ja vaihtotöiden yhteydessä väärinlaisen käytön tai annettujen tietojen vääryyden vuoksi tapahtuneista menetyksistä, loukkaantumisista eikä omaisuuden vaurioitumisesta.

AUTODOC ei vastaa näiden ohjeiden mahdollisista virheistä tai epäselvyyksistä. Tiedot on annettu yksinomaan informaatiotarkoituksessa eivätkä ne korvaa asiantuntijan neuvoja.

AUTODOC ei vastaa laitteiden, työkalujen eikä autonosten väärinlaisesta tai vaarallisesta käytöstä. AUTODOC kehottaa varovaisuuteen ja turvallisuusmääräysten noudattamiseen korjaus- ja vaihtotöissä. Muista: huonolaatuiset autonosat eivät takaa riittävää tieturvallisuutta.

© Copyright 2022 – Kaikki tämän verkkosivuston sisältö, etenkin tekstit, valokuvat ja grafiikat, on tekijänsuojan alaisia. AUTODOC GmbH pidättää kaikki oikeudet, mukaan lukien kopiointi-, julkaisu-, muokaus- ja käännösoikeudet.