



Kuinka vaihtaa  
polttoainesuodatin **VW**  
**New Beetle Hatchback**  
**(9C1, 1C1)**-autoon –  
vaihto-ohje

## SAMANKALTAISEN OHJEVIDEO



Tällä videolla näytetään samanlaisen auton osan vaihtotoimenpide toisessa ajoneuvossa

### ⓘ Tärkeää!

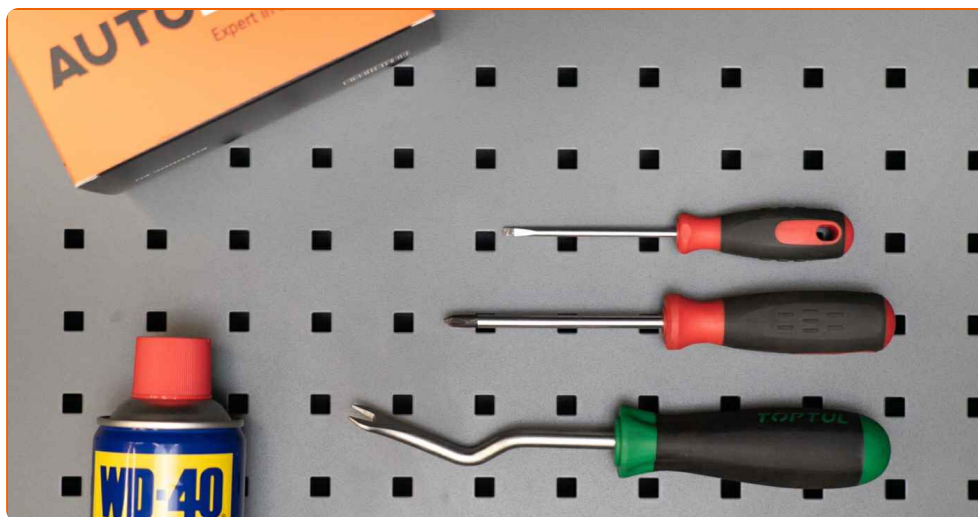
Näitä vaihtoon liittyviä ohjeita ei voida soveltaa:

VW New Beetle Hatchback (9C1, 1C1) 2.5

Työvaiheet saattavat vaihdella hieman auton rakenteen perusteella.

Tämä opas on luotu perustuen samanlaisen auton osan vaihtotoimenpiteeseen ajoneuvossa: VW Caddy III Farmari (2KB, 2KJ, 2CB, 2CJ) 1.4

VAIHTO: POLTTOAINESUODATIN – VW NEW BEETLE  
HATCHBACK (9C1, 1C1). TYÖKALUT, JOITA SAATAT  
TARVITA:



- WD-40-monitoimiaine
- Philips-ruuvimeisseli
- Tasapäinen ruuvimeisseli
- Nestesäiliö
- Sorkkarauta

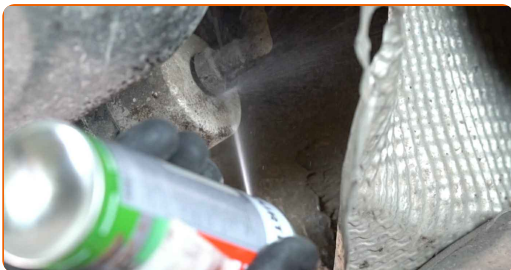
**Osta työkaluja**

Vaihto: polttoainesuodatin – VW New Beetle Hatchback (9C1, 1C1).  
AUTODOCin asiantuntijat suosittelevat:

- Varmista että työtila on ilmastoitu riittävän tehokkaasti. Polttoainehöyryt ovat myrkyllisiä.
- Kaikki työvaiheet suoritetaan moottori sammutettuna.

## VAIHTO: POLTTOAINESUODATIN – VW NEW BEETLE HATCHBACK (9C1, 1C1). SUOSITELTU VAIHEIDEN JÄRJESTYS:

- 1 Avaa tankin luukku. Kierrä polttoainesäiliön korkki irti.
- 2 Nosta autoa käyttämällä autonostinta tai aseta se rasvamontun päälle.
- 3 Käsittele kiinnitykset, jotka kiinnittävät letkut polttoainesuodattimeen. Levitä WD-40-monitoimiaminetta.

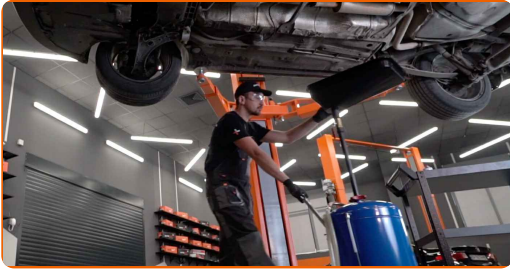


- 4 Löysää polttoainesuodattimen kannatinta. Käytä Phillips-ruuvimeisseliä.



5

Ota valmiiksi säiliö nesteitä varten esille.



6

Irrota polttoainesuodattimen letkuissa olevien kiinnitysten pidäinjouset. Käytä tasapäistä ruuvimeisseliä. Irrota putket polttoainesuodattimesta.

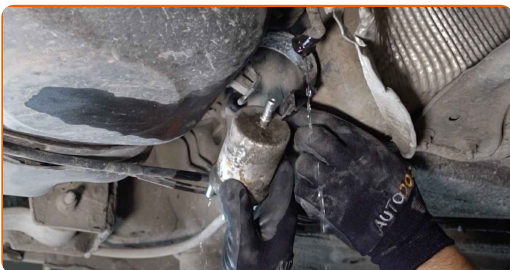


Vaihto: polttoainesuodatin – VW New Beetle Hatchback (9C1, 1C1). Vinkki:

- Ole varovainen. Polttoainetta voi valua suodattimen kotelosta ja letkuista.

7

Irroiita polttoainesuodatin. Laita vanha öljynsuodattimen suodatinyksikkö astiaan.



8

Asenna uusi polttoainesuodatin paikoilleen.



Vaihto: polttoainesuodatin – VW New Beetle Hatchback (9C1, 1C1).  
Ammattilaiset suosittelevat:

- Muista varmistaa että suodatin on oikein päin! Suodattimessa olevat nuolet kuvaavat polttoaineen kulkusuuntaa.
- Kun suoritat asennusta, pidä huoli, että pölyä ja likaa ei joudu öljynsuodattimen koteloon.
- Käytä vain laadukkaita suodattimia.

9

Kiinnitä letkut polttoainesuodattimeen. Asenna polttoainesuodattimen letkujen kiinnitysten pidäinjouset.



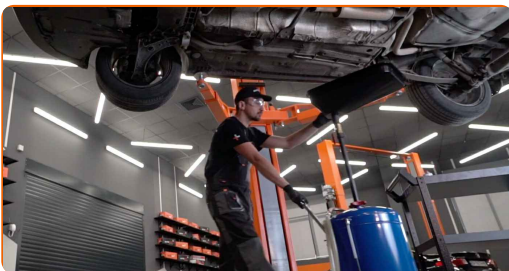
10

Kiristä polttoainesuodattimen kiinnikkeet. Käytä Phillips-ruuvimeisseliä.



11

Ota öljysäiliö pois öljynsuodattimen alta.



12 Laske autoa.



13 Kiristä polttoainesäiliön korkki. Laitan tankin luukku kiinni.

Vaihto: polttoainesuodatin – VW New Beetle Hatchback (9C1, 1C1).  
AUTODOCin asiantuntijoiden vinkki:

- Ennen kuin aloitat, käynnistä ja sammuta sytytys useita kertoja. Näin öljypumppu aktivoidaan pumppaamaan öljy polttoainejärjestelmän läpi.

14 Käytä moottoria muutama minuutti.

Vaihto: polttoainesuodatin – VW New Beetle Hatchback (9C1, 1C1). AUTODOC suosittelee:

- Suojele ympäristöä saasteilta viemällä käytetyt polttoainesuodattimet niille tarkoitettuihin kierrätyspisteisiin.

**HYVÄÄ TYÖTÄ!** 

**KATSO LISÄÄ OHJEITA**



## AUTODOC – LAADUKKAAT JA EDULLISET AUTONOSAT NETISTÄ

AUTODOC-MOBIILISOVELLUS: SAAT LOISTAVIA TARJOUKSIA  
SAMALLA, KUN OSTELET KÄTEVÄSTI

**AUTODOC**  
APP

**Download**

Google play

App Store

**SUURI VALIKOIMA VARAOSIA AUTOLLESI**

**POLTTOAINESUODATIN: LAAJA VALIKOIMA**

### 📄 VASTUUVAPAAUS:

Dokumentti sisältää vain yleisiä suosituksia, joista voi olla apua vaihto- tai korjaustöissä. AUTODOC ei vastaa korjaus- ja vaihtotöiden yhteydessä väärinlaisen käytön tai annettujen tietojen vääryyden vuoksi tapahtuneista menetyksistä, loukkaantumisista eikä omaisuuden vaurioitumisesta.

AUTODOC ei vastaa näiden ohjeiden mahdollisista virheistä tai epäselvyyksistä. Tiedot on annettu yksinomaan informaatiotarkoituksessa eivätkä ne korvaa asiantuntijan neuvoja.

AUTODOC ei vastaa laitteiden, työkalujen eikä autonosien väärinlaisesta tai vaarallisesta käytöstä. AUTODOC kehottaa varovaisuuteen ja turvallisuusmääräysten noudattamiseen korjaus- ja vaihtotöissä. Muista: huonolaatuiset autonosat eivät takaa riittävää tieturvallisuutta.

© Copyright 2021 – Kaikki tämän verkkosivuston sisältö, etenkin tekstit, valokuvat ja grafiikat, on tekijänsuojan alaista. AUTODOC GmbH pidättää kaikki oikeudet, mukaan lukien kopiointi-, julkaisu-, muokaus- ja käännösoikeudet.