



Kuinka vaihtaa
termostaatti **VW New
Beetle Hatchback (9C1,
1C1)**-autoon – vaihto-ohje

SAMANKALTAINEN OHJEVIDEO



Tällä videolla näytetään samanlaisen auton osan vaihtotoimenpide toisessa ajoneuvossa

Tärkeää!

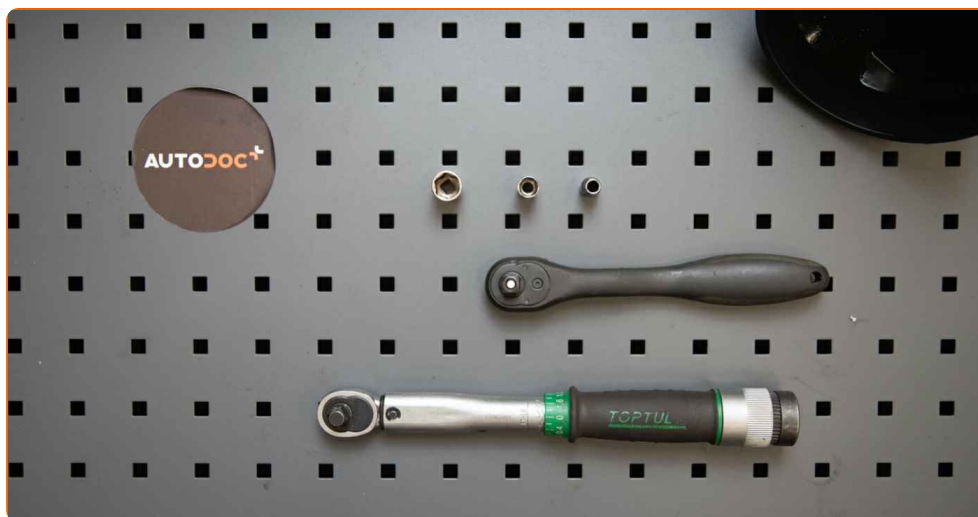
Näitä vaihtoon liittyviä ohjeita ei voida soveltaa:

VW New Beetle Hatchback (9C1, 1C1) 1.9 TDI

Työvaiheet saattavat vaihdella hieman auton rakenteen perusteella.

Tämä opas on luotu perustuen samanlaisen auton osan vaihtotoimenpiteeseen ajoneuvossa: VW GOLF II (19E, 1G1) 1.6

**VAIHTO: TERMOSTAATTI – VW NEW BEETLE
HATCHBACK (9C1, 1C1). TYÖKALUT, JOITA SAATAT
TARVITA:**



- Momenttiavain
- Hylsyavain nro 7
- Hylsyavain nro 10
- Hylsyavain nro 13
- Kiintolenkkiavain
- Nestesäiliö
- Suppilo
- Lokasuojan suojaite

Osta työkaluja

Vaihto: termostaatti – VW New Beetle Hatchback (9C1, 1C1). AUTODOCin vinkki:

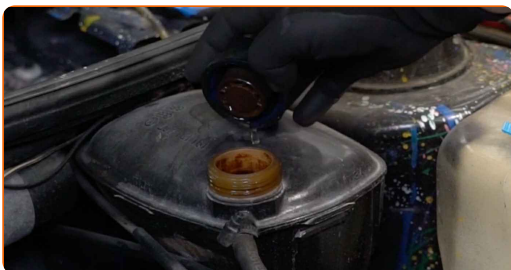
- Tarkista jäähdytysnesteen kunto aina, kun vaihdat termostaattia. Vaihda jäähdytysneste tarvittaessa.
- Huom! Kaikki työ VW New Beetle Hatchback (9C1, 1C1) -auton parissa – tulee tehdä moottorin ollessa sammutettuna.

SUORITA VAIHTAMINEN SEURAAVASSA JÄRJESTYKSESSÄ:

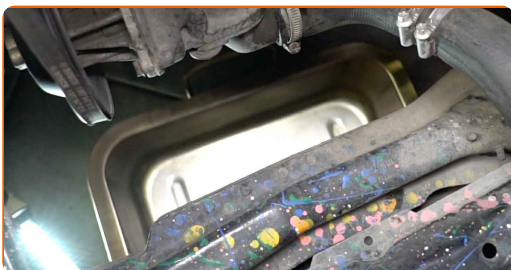
1 Avaa konepelti.

2 Käytä suojapeitettä suojaamaan auton maalipinta ja muoviset osat.

3 Kierrä jäähdytysnestesäiliön korkki irti.



4 Ota valmiiksi säiliö nesteitä varten esille.



5

Löysää jäähdytysnesteletkun kiristin. Käytä hylsyä nro 7. Käytä kiintolenkkiavainta.



6

Irrota jäähdytysnesteletku.



7

Tyhjennä jäähdytysneste moottorista.



Vaihto: termostaatti – VW New Beetle Hatchback (9C1, 1C1). Vinkki:

- Varo! Jäähdytysneste voi olla hyvin kuumaa.
- Käytä hanskoja välttääksesi kuumalle nesteelle altistumisen.
- Kaikki työvaiheet suoritetaan moottori sammutettuna.
- Odota, kunnes jäähdytysneste on valunut täysin ulos tyhjennysreiästä.

8

Kierrä termostaatin kotelon kiinnikkeet irti. Käytä hylsyä nro 13. Käytä kiintolenkkiavainta.



9

Poista termostaatin kotelo.

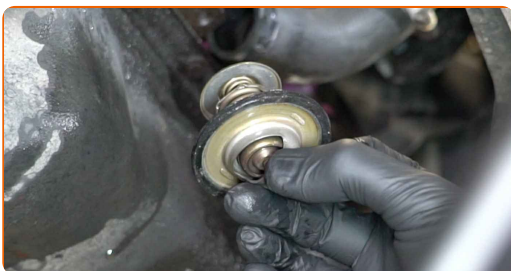


AUTODOC suosittelee:

- Vaihto: termostaatti – VW New Beetle Hatchback (9C1, 1C1). Älä käytä liikaa voimaa osaa irrottaessasi, koska se voi vahingoittaa sitä.

10

Poista termostaatti.



AUTODOC suosittelee:

- Vaihto: termostaatti – VW New Beetle Hatchback (9C1, 1C1). Älä käytä liikaa voimaa osaa irrottaessasi, koska se voi vahingoittaa sitä.
- Varo! Jäähdytysneste voi vuotaa ulos jäähdytysputkista ja termostaatin kotelosta.

11

Asenna uusi termostaatti.



Vaihto: termostaatti – VW New Beetle Hatchback (9C1, 1C1). Vinkki:

- Kun asennat osaa, älä käytä liikaa voimaa, ettet vaurioita sitä.

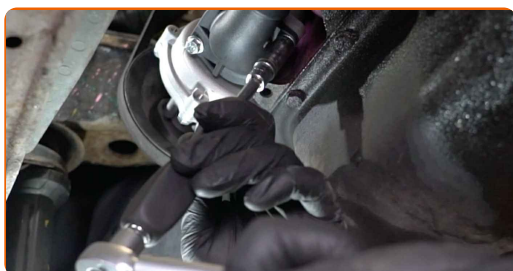
12

Asenna termostaatin kotelo.



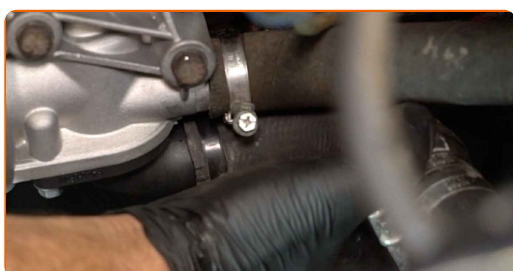
13

Kiristä termostaatin kotelon kiinnikkeet. Käytä hylsyä nro 10. Käytä momenttiavainta. Kiristä sitä 13 Nm vääntömomentilla.



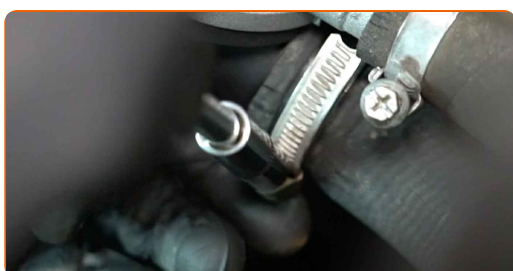
14

Kiinnitä jäähdytysnesteletku.



15

Kiinnitä jäähdytysnesteletkun kiristin. Käytä hylsyä nro 7. Käytä kiintolenkkiavainta.



16

Poista jäähdytysnestesäiliön korkki.

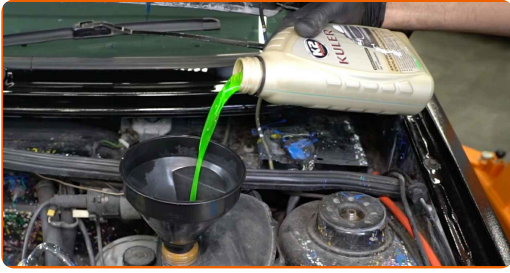
17

Aseta suppilo.



18

Kaada jäähdytysneste jäähdytysnestesäiliöön.



Vaihto: termostaatti – VW New Beetle Hatchback (9C1, 1C1). AUTODOCin vinkki:

- Käytä vain valmistajan suosittelemaa jäähdytysnestettä.
- Jäähdytysnesteen tason tulisi olla MAX-merkissä.
- Odota, kunnes ilma poistuu järjestelmästä.

19

Käytä moottoria muutama minuutti. Tämä tulisi tehdä, jotta jäljellä oleva ilma poistuu jäähdytysjärjestelmästä ja tarkistaaksesi, toimivatko osat oikein.

20

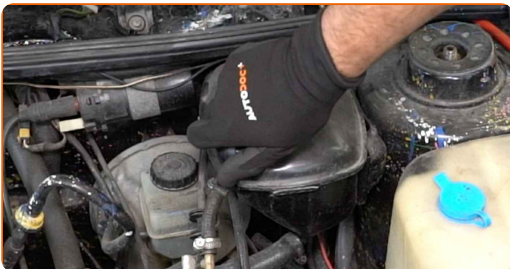
Sammuta moottori.

21

Asenna jäähdytysnestesäiliön korkki.

22

Ruuvaa jäähdytysnestesäiliön korkki paikalleen.



23

Ota suojapeite pois.

24

Sulje konepelti.

HYVÄÄ TYÖTÄ! 

KATSO LISÄÄ OHJEITA

AUTODOC – LAADUKKAAT JA EDULLISET AUTONOSAT NETISTÄ

AUTODOC-MOBIILISOVELLUS: SAAT LOISTAVIA TARJOUKSIA
SAMALLA, KUN OSTELET KÄTEVÄSTI



+ AUTODOC

GET IT ON
Google Play

Download on the
App Store

Download

SUURI VALIKOIMA VARAOSIA AUTOLLES!

TERMOSTAATTI: LAAJA VALIKOIMA

VASTUUVAPAAUS:

Dokumentti sisältää vain yleisiä suosituksia, joista voi olla apua vaihto- tai korjaustöissä. AUTODOC ei vastaa korjaus- ja vaihtotöiden yhteydessä väärinlaisen käytön tai annettujen tietojen vääринymmärtämisen vuoksi tapahtuneista menetyksistä, loukkaantumisista eikä omaisuuden vaurioitumisesta.

AUTODOC ei vastaa näiden ohjeiden mahdollisista virheistä tai epäselvyyksistä. Tiedot on annettu yksinomaan informaatiotarkoituksessa eivätkä ne korvaa asiantuntijan neuvoja.

AUTODOC ei vastaa laitteiden, työkalujen eikä autonosten väärinlaisesta tai vaarallisesta käytöstä. AUTODOC kehottaa varovaisuuteen ja turvallisuusmääräysten noudattamiseen korjaus- ja vaihtotöissä. Muista: huonolaatuiset autonosat eivät takaa riittävää tieturvallisuutta.

© Copyright 2022 – Kaikki tämän verkkosivuston sisältö, etenkin tekstit, valokuvat ja grafiikat, on tekijänsuojan alaista. AUTODOC GmbH pidättää kaikki oikeudet, mukaan lukien kopiointi-, julkaisu-, muokaus- ja käännösoikeudet.