



Kuinka vaihtaa sivupeilin
lasi **VW PASSAT (3B3)**-
autoon – vaihto-ohje

SAMANKALTAISEN OHJEVIDEO



Tällä videolla näytetään samanlaisen auton osan vaihtotoimenpide toisessa ajoneuvossa

Tärkeää!

Näitä vaihtoon liittyviä ohjeita ei voida soveltaa:

VW PASSAT (3B3) 1.6, VW PASSAT (3B3) 1.9 TDI, VW PASSAT (3B3) 2.3 V5, VW PASSAT (3B3) 2.0, VW PASSAT (3B3) 2.5 TDI, VW PASSAT (3B3) 1.8 T 20V, VW PASSAT (3B3) 2.8 4motion, VW PASSAT (3B3) 2.5 TDI 4motion, VW PASSAT (3B3) 1.9 TDI 4motion, VW PASSAT (3B3) 2.0 4motion, VW PASSAT (3B3) 2.3 V5 4motion, VW PASSAT (3B3) 4.0 W8 4motion, VW PASSAT (3B3) 2.0 TDI, VW PASSAT (3B3) 2.8

Työvaiheet saattavat vaihdella hieman auton rakenteen perusteella.

Tämä opas on luotu perustuen samanlaisen auton osan vaihtotoimenpiteeseen ajoneuvossa: VW Golf V Hatchback (1K1) 1.6

VAIHTO: SIVUPEILIN LASI – VW PASSAT (3B3).
TYÖKALUT, JOITA SAATAT TARVITA:



- Elektroniikan puhdistusspray
- Muovinen verhoilun irrotustyökalu

Osta työkaluja

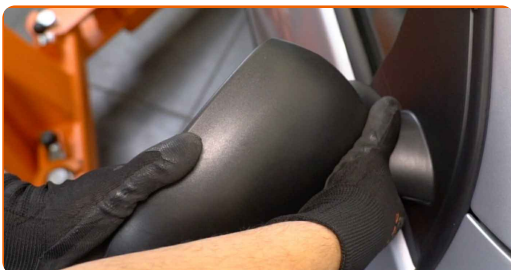
Vaihto: sivupeilin lasi – VW PASSAT (3B3). AUTODOCin vinkki:

- Vaihtotoimenpide on identtinen peililasin oikealle ja vasemmalle puolelle.
- Huom! Kaikki työ VW PASSAT (3B3) -auton parissa – tulee tehdä moottorin ollessa sammutettuna.

SUORITA VAIHTAMINEN SEURAAVASSA JÄRJESTYKSESSÄ:

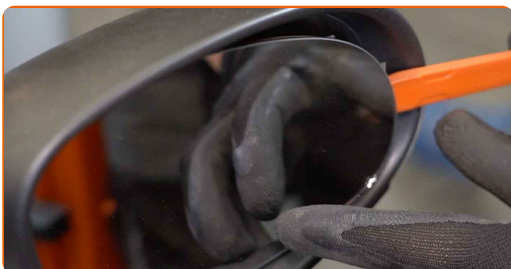
1

Kallista peililasi ulos kotelosta.



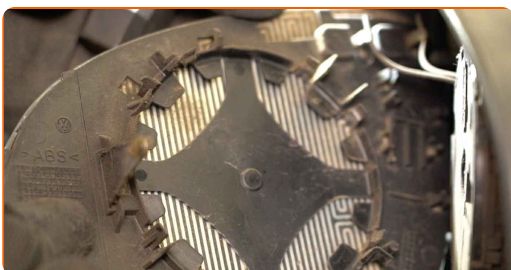
2

Irrota peililasi varovasti kiinnityksestä. Käytä muovista verhoilun irrotustyökalua.



3

Poista peililasi.



AUTODOC suosittelee:

- Vaihto: sivupeilin lasi – VW PASSAT (3B3). Älä käytä liikaa voimaa osaa irrottaessasi, koska se voi vahingoittaa sitä.

4

Irrota peilin lämmityslititimet.



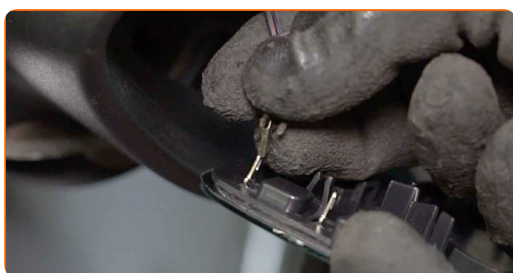
5

Käsittele peilin lämmityslititimet. Käytä silikonirasvaa.



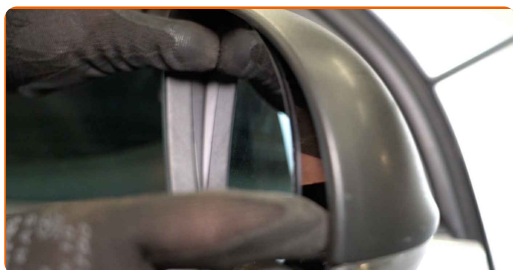
6

Kiinnitä peilin lämmityslititimet.



7

Asenna uusi peililasi. Varmista, että kuulet naksahduksen, jotta tiedät, että sytytyspuola on paikoillaan.

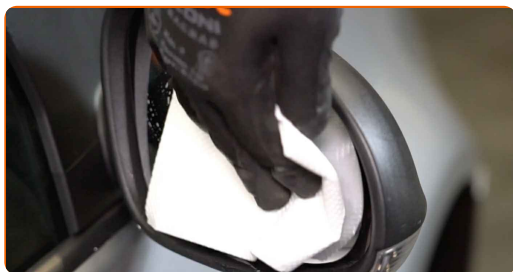


AUTODOC suosittelee:

- Vaihto: sivupeilin lasi – VW PASSAT (3B3). Älä käytä liikaa voimaa, jotta osa ei vahingoitu asennuksen aikana.
- Varmista, että peililasi on asetettu oikein. Se tulee kohdistaa kotelon lukituskielekkellä.

8

Puhdista peililasi.



9

Käynnistä sytytys. Tämä on välttämätöntä, että osa toimii varmasti oikein.

10

Sammuta sytytys.

HYVÄÄ TYÖTÄ! 

KATSO LISÄÄ OHJEITA

AUTODOC – LAADUKKAAT JA EDULLISET AUTONOSAT NETISTÄ

AUTODOC-MOBIILISOVELLUS: SAAT LOISTAVIA TARJOUKSIA
SAMALLA, KUN OSTELET KÄTEVÄSTI



+ AUTODOC

GET IT ON
Google Play

Download on the
App Store

Download

SUURI VALIKOIMA VARAOSIA AUTOLLES!

SIVUPEILIN LASI: LAAJA VALIKOIMA

VASTUUVAPAAUS:

Dokumentti sisältää vain yleisiä suosituksia, joista voi olla apua vaihto- tai korjaustöissä. AUTODOC ei vastaa korjaus- ja vaihtotöiden yhteydessä väärinlaisen käytön tai annettujen tietojen vääринymmärtämisen vuoksi tapahtuneista menetyksistä, loukkaantumisista eikä omaisuuden vaurioitumisesta.

AUTODOC ei vastaa näiden ohjeiden mahdollisista virheistä tai epäselvyyksistä. Tiedot on annettu yksinomaan informaatiotarkoituksessa eivätkä ne korvaa asiantuntijan neuvoja.

AUTODOC ei vastaa laitteiden, työkalujen eikä autonosten väärinlaisesta tai vaarallisesta käytöstä. AUTODOC kehottaa varovaisuuteen ja turvallisuusmääräysten noudattamiseen korjaus- ja vaihtotöissä. Muista: huonolaatuiset autonosat eivät takaa riittävää tieturvallisuutta.

© Copyright 2023 – Kaikki tämän verkkosivuston sisältö, etenkin tekstit, valokuvat ja grafiikat, on tekijänsuojan alaista. AUTODOC SE pidättää kaikki oikeudet, mukaan lukien kopiointi-, julkaisu-, muokaus- ja käännösoikeudet.