



Kuinka vaihtaa
alapallonivel eteen **VW**
POLO (6N2)-autoon –
vaihto-ohje

SAMANKALTAIEN OHJEVIDEO



Tällä videolla näytetään samanlaisen auton osan vaihtotoimenpide toisessa ajoneuvossa

Tärkeää!

Näitä vaihtoon liittyviä ohjeita ei voida soveltaa:

VW POLO (6N2) 1.4 16V, VW POLO (6N2) 1.6 16V GTI, VW POLO (6N2) 1.4 TDI, VW POLO (6N2) 1.0, VW POLO (6N2) 1.7 SDI, VW POLO (6N2) 1.9 D, VW POLO (6N2) 1.4, VW POLO (6N2) 1.9 SDI, VW POLO (6N2) 1.4 TDi

Työvaiheet saattavat vaihdella hieman auton rakenteen perusteella.

Tämä opas on luotu perustuen samanlaisen auton osan vaihtotoimenpiteeseen ajoneuvossa: VW Lupo (6X1, 6E1) 1.4 TDI

**VAIHTO: ALAPALLONIVEL – VW POLO (6N2).
TARVITSEMASI TYÖKALUT:**



- Teräsharja
- WD-40-monitoimiaiaine
- Jarrunpuhdistusaine
- Kuparitähna
- Yhdistelmäavain nro 17
- Hylsyavain nro 13
- Hylsyavain nro 19
- Vannehylsy nro 17
- Kiintolenkkiavain
- Momenttiavain
- Pallonivelen ulosvedin
- Sorkkarauta
- Vasara
- Jarrukiila

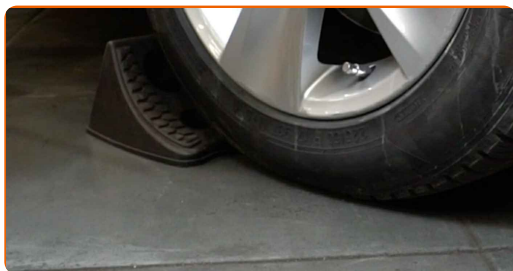
Osta työkaluja

Vaihto: alapallonivel – VW POLO (6N2). AUTODOCin asiantuntijat suosittelevat:

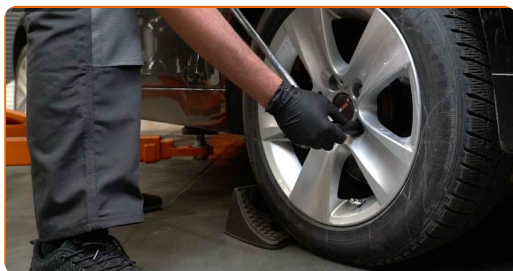
- Vaihtotoimenpide on identtinen vasemmalle ja oikealle pallonivelelle.
- Kaikki työvaiheet suoritetaan moottori sammutettuna.

VAIHTO: ALAPALLONIVEL – VW POLO (6N2). SUORITA SEURAAVAT VAIHEET:

1 Tue pyörät kiiloilla.



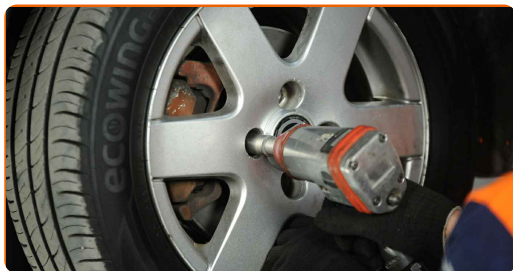
2 Löysää pyörän asennuspultteja. Käytä vannehylsyä nro 17.



3 Nosta auton keula ylös ja tue se.

4

Ruuvaa pyöränpultit irti.



AUTODOC suosittelee:

- Varoitus! Vammojen välttämiseksi pidä pyörää kiinni, kun ruuvaat kiinnityspultit irti. VW POLO (6N2)

5

Irrota pyörä.

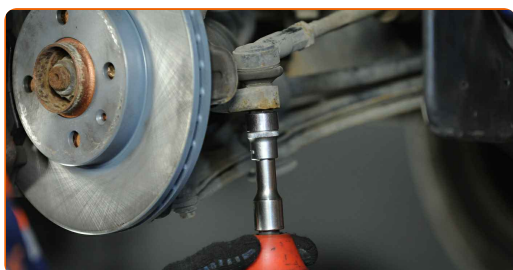


6

Puhdista kiinnike, joka liittää raidetangon pään olka-akseliin. Käytä teräsharjaa. Levitä WD-40-monitoimiaiainetta.

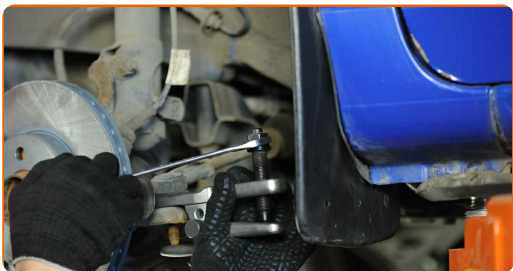
7

Irroita pään-kiinnitysmutteri olka-akselista. Käytä hylsyä nro 19. Käytä kiintolenkkiavainta.



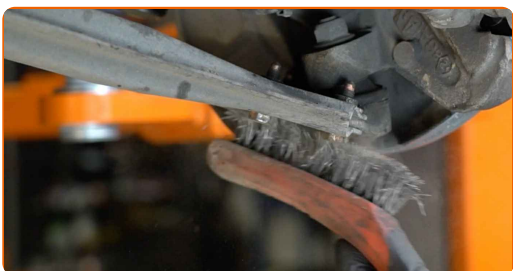
8

Irraita raidetangon pää olka-akselista. Käytä pallonivelen ulosvedintä.



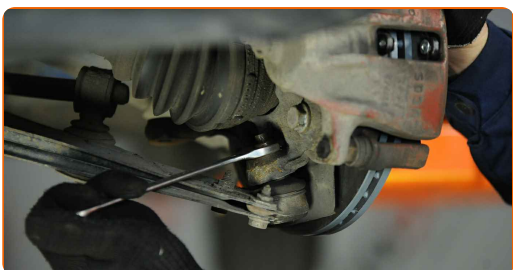
9

Puhdista tukivarren kaikki jouset. Käytä teräsharjaa. Levitä WD-40-monitoimiaiainetta.



10

Irraita pallonivelen kiinnikkeet olka-akselista. Käytä yhdistelmäavainta nro 17. Käytä kiintolenkkiavainta.



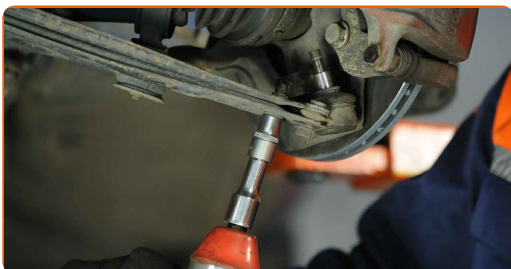
11

Irraita pallonivel olka-akselista. Käytä sorkkarautaa. Käytä vasaraa.



12

Ruuvaa irti kiinnikkeet, jotka kiinnittävät pallonivelen jousen ohjausvarteen. Käytä hylsyä nro 13. Käytä kiintolenkkiavainta.

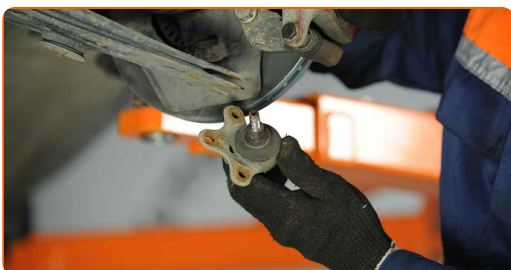


13

Irroita pallonivel tukivarresta.

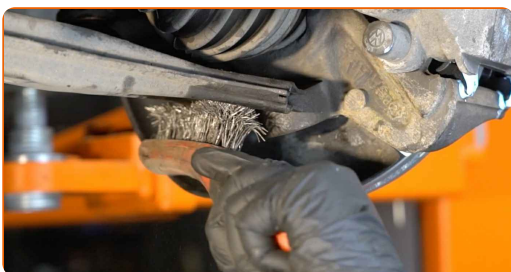
14

Irroita pallonivel.



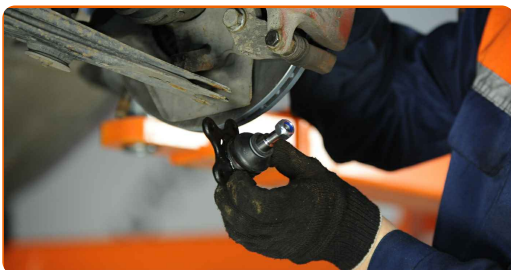
15

Puhdista pallonivelen asennuskohta. Käytä teräsharjaa. Levitä WD-40-monitoimiaminetta.



16

Asenna uusi pallonivel.

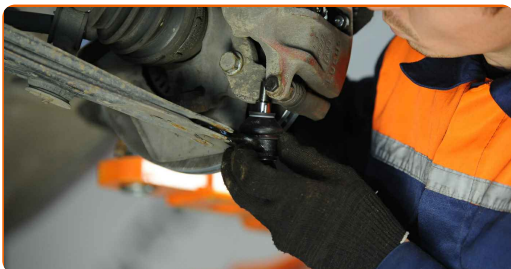


Vaihto: alapallonivel – VW POLO (6N2). AUTODOC suosittelee:

- Varo ettet vaurioita pallonivelen suojusta.

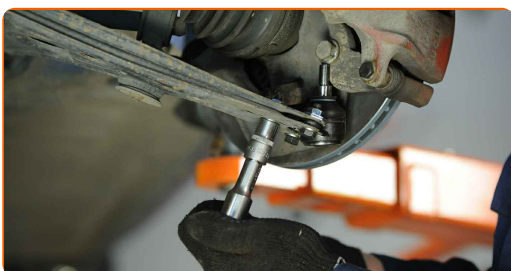
17

Liitä pallonivel ohjausvarteen.



18

Kiristä pallonivelen kiinnikkeet. Käytä hylsyä nro 13. Käytä momenttiavainta. Kiristä sitä 20 Nm vääntömomentilla. +90°

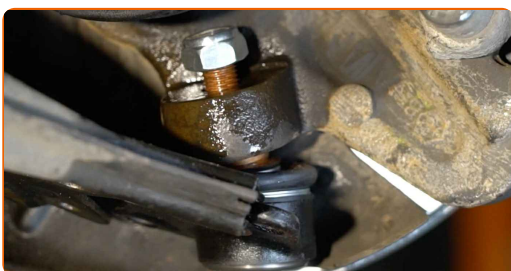


AUTODOC suosittelee:

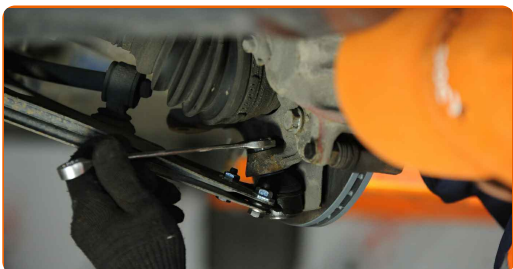
- Tärkeää! Varmista, että käytät uusia kiinnikkeitä.

19

Kiinnitä pallonivel olka-akseliin.



- 20** Kiristä pallonivelen kiinnikkeet. Käytä yhdistelmäavainta nro 17. Käytä momenttiavainta. Kiristä sitä 35 Nm vääntömomentilla.

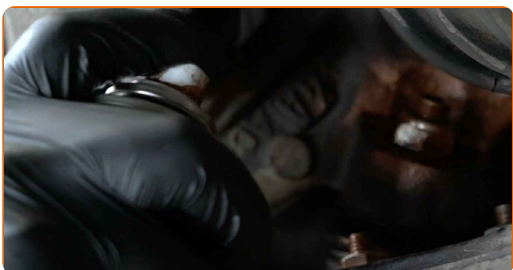


- 21** Kiinnitä raidetangon pää kiinni olka-akseliin.

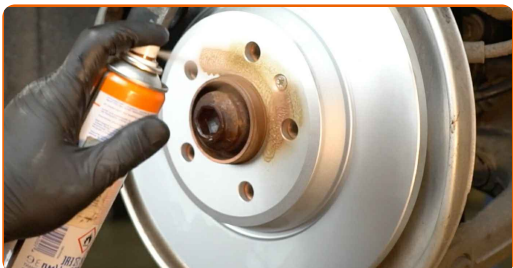
- 22** Kiristä kiinnitysmutteri, joka yhdistää raidetangon pään olka-akseliin. Käytä hylsyä nro 19. Käytä momenttiavainta. Kiristä sitä 35 Nm vääntömomentilla.



- 23** Käsittele kiinnike, joka yhdistää raidetangon pään olka-akseliin. Käsittele pallonivelen kiinnikkeet. Käytä kuparitahnaa.



- 24** Käsittele jarrulevyn ja pyörän vanteen kosketuspinta. Käytä kuparitahnaa.



25

Puhdista jarrulevyn pinta. Käytä jarrunpuhdistusainetta.

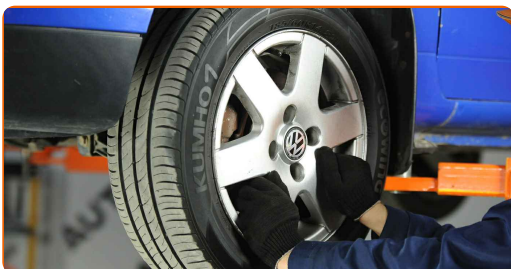


AUTODOC suosittelee:

- Vaihto: alapallonivel – VW POLO (6N2). Odota muutama minuutti ruiskun levittämisen jälkeen.

26

Asenna pyörä.

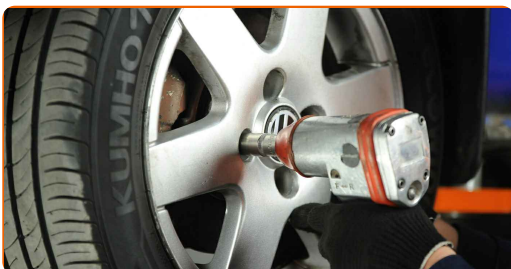


Vaihto: alapallonivel – VW POLO (6N2). Ammattilaiset suosittelevat:

- Jotta vältät loukkaantumiset, pitele pyörää ylhäällä, kun ruuvaat kiinnityspultteja.

27

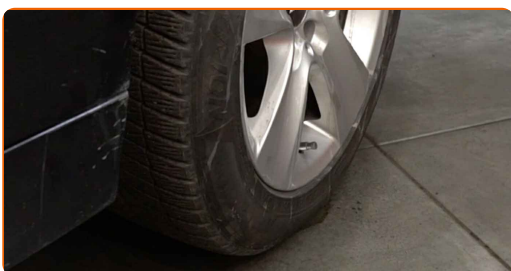
Ruuvaa pyöränpultit kiinni. Käytä vannehylsyä nro 17.



- 28 Laske auto ja kiristä pyörän pultit ristikkäin. Käytä vannehylsyä nro 17. Käytä momenttiavainta. Kiristä sitä 110 Nm vääntömomentilla.



- 29 Poista tunkit ja kiilat.



HYVÄÄ TYÖTÄ! 

KATSO LISÄÄ OHJEITA

AUTODOC – LAADUKKAAT JA EDULLISET AUTONOSAT NETISTÄ

AUTODOC-MOBIILISOVELLUS: SAAT LOISTAVIA TARJOUKSIA SAMALLA, KUN OSTELET KÄTEVÄSTI

SUURI VALIKOIMA VARAOSIA AUTOLLES!

ALAPALLONIVEL: LAAJA VALIKOIMA

(i) VASTUUVAPAAUS:

Dokumentti sisältää vain yleisiä suosituksia, joista voi olla apua vaihto- tai korjaustöissä. AutoDoc ei vastaa korjaus- ja vaihtotöiden yhteydessä väärinlaisen käytön tai annettujen tietojen väärintymmärtämisen vuoksi tapahtuneista menetyksistä, loukkaantumisista eikä omaisuuden vaurioitumisesta.

AutoDoc ei vastaa näiden ohjeiden mahdollisista virheistä tai epäselvyyksistä. Tiedot on annettu yksinomaan informaatiotarkoituksessa eivätkä ne korvaa asiantuntijan neuvoja.

AutoDoc ei vastaa laitteiden, työkalujen eikä autonosien väärinlaisesta tai vaarallisesta käytöstä. AutoDoc kehottaa varovaisuuteen ja turvallisuusmääräysten noudattamiseen korjaus- ja vaihtotöissä. Muista: huonolaatuiset autonosat eivät takaa riittävää tieturvallisuutta.

© Copyright 2023 – Kaikki tämän verkkosivuston sisältö, etenkin tekstit, valokuvat ja grafiikat, on tekijänsuojan alaista. Autodoc SE pitää kaikki oikeudet, mukaan lukien kopiointi-, julkaisu-, muokaus- ja käännösoikeudet.