



Kuinka vaihtaa
raitisilmasuodatin **VW**
Polo III Van / Hatchback
(6N1)-autoon – vaihto-
ohje

SAMANKALTAISEN OHJEVIDEO



Tällä videolla näytetään samanlaisen auton osan vaihtotoimenpide toisessa ajoneuvossa

📌 Tärkeää!

Näitä vaihtoon liittyviä ohjeita ei voida soveltaa:

VW Polo III Van / Hatchback (6N1) 1.0

Työvaiheet saattavat vaihdella hieman auton rakenteen perusteella.

Tämä opas on luotu perustuen samanlaisen auton osan vaihtotoimenpiteeseen ajoneuvossa: VW Polo III Hatchback (6N1) 1.0

VAIHTO: RAITISILMASUODATIN – VW POLO III VAN /
HATCHBACK (6N1). TARVITSEMASI TYÖKALUT:



• Mikrokuitupyyhe

• Lokasuojan suojaite

Osta työkaluja

Vaihto: raitisilmasuodatin – VW Polo III Van / Hatchback (6N1). AUTODOCin asiantuntijoiden vinkki:

- Vaihda sisäilmasuodatin vähintään kuuden kuukauden välein, alkukevällä ja syksyllä.
- Noudata aina osan valmistajan antamia ehtoja, suosituksia ja vaatimuksia.
- Jos matkustamon ilma kiertää tavallista huonommin, vaihda suodatin ennen normaalia vaihtoajankohtaa.
- Huom! Kaikki työ VW Polo III Van / Hatchback (6N1)-auton parissa – tulee tehdä moottorin ollessa sammutettuna.

SUORITA VAIHTAMINEN SEURAAVASSA JÄRJESTYKSESSÄ:

1

Avaa konepelti.

2

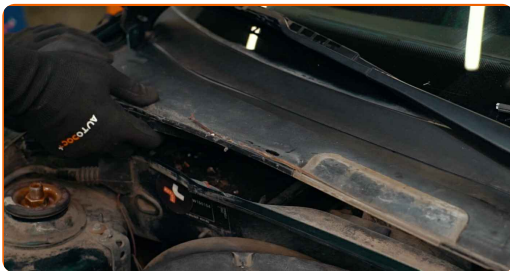
Käytä suojapeitettä suojaamaan auton maalipinta ja muoviset osat.

3

Irrota tuulilasin ritilän tiiviste.


4

Nosta sitä ylös ja irrota tuulilasin ritilä.



5

Vapauta siitepölysuodattimen kiinnityssinkilät painamalla ne.



6

Irroita sisäilmansuodatin.



Vaihto: raitisilmansuodatin – VW Polo III Van / Hatchback (6N1). AUTODOCin vinkki:

- Älä yritä puhdistaa ja uudelleen käyttää suodatinta- se vaikuttaa auton matkustamon ilmanpuhdistuksen tasoon merkittävästi.
- Peitä raitisilmansuodattimen ilmakeinavat mikrokuituliinalla pitääksesi lian ja pölyn poissa.

7

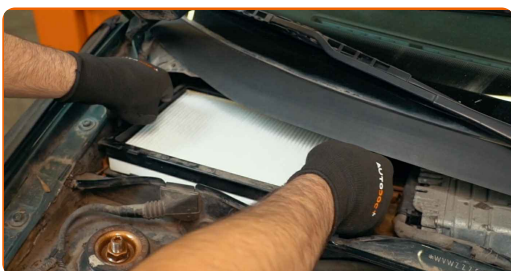
Puhdista matkustamon suodattimen kotelo ja kansi.



8

Poista mikrokuituliina raitisilmansuodattimen ilmakeinavista.

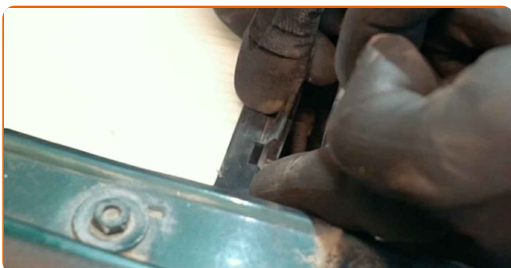
- 9 Laita matkustamon suodattimen kotelo takaisin paikoilleen. Varmista, että suodattimen reuna istuu tiiviisti koteloon.



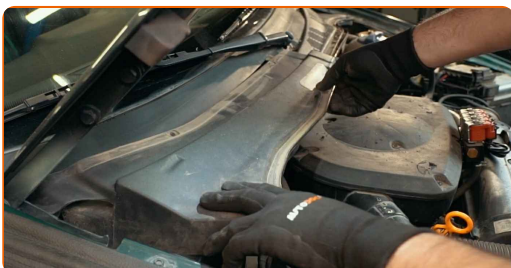
Vaihto: raitisilmasuodatin – VW Polo III Van / Hatchback (6N1). Vinkki:

- Seuraa suodattimessa olevia ilmanvirtauksen suuntaa kuvaavia nuolia.
- Tarkasta että suodatin on oikeassa asennossa. Varmista että se ei ole vinossa
- Huomio! Käytä laadukkaita suodattimia – VW Polo III Van / Hatchback (6N1).

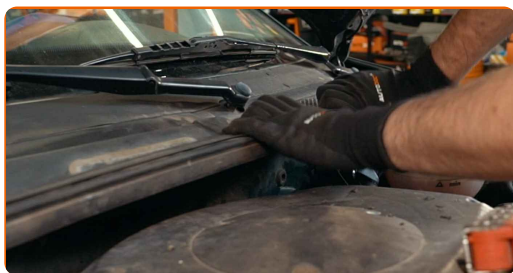
- 10 Lukitse siitepölysuodattimen kiinnityspidikkeet paikalleen.



- 11 Asenna konepellin ritilä ja varmista, että se on paikoillaan.



12 Asenna konepellin ritilän tiiviste.



13 Käynnistä sytytys.



14 Laita ilmastointijärjestelmä päälle. Tämä on välttämätöntä, että osa toimii varmasti oikein.



15 Sammuta sytytys.



16 Ota suojapeite pois.

17

Sulje konepelti.

HYVÄÄ TYÖTÄ! **KATSO LISÄÄ OHJEITA**

AUTODOC – LAADUKKAAT JA EDULLISET AUTONOSAT NETISTÄ

AUTODOC-MOBIILISOVELLUS: SAAT LOISTAVIA TARJOUKSIA
SAMALLA, KUN OSTELET KÄTEVÄSTI

AUTODOC+

GET IT ON
Google Play

Download on the
App Store

Download

SUURI VALIKOIMA VARAOSIA AUTOLLES!

RAITISILMASUODATIN: LAAJA VALIKOIMA

📄 VASTUUVAPAAUS:

Dokumentti sisältää vain yleisiä suosituksia, joista voi olla apua vaihto- tai korjaustöissä. AUTODOC ei vastaa korjaus- ja vaihtotöiden yhteydessä väärinlaisen käytön tai annettujen tietojen väärintymmärtämisen vuoksi tapahtuneista menetyksistä, loukkaantumisista eikä omaisuuden vaurioitumisesta.

AUTODOC ei vastaa näiden ohjeiden mahdollisista virheistä tai epäselvyyksistä. Tiedot on annettu yksinomaan informaatiotarkoituksessa eivätkä ne korvaa asiantuntijan neuvoja.

AUTODOC ei vastaa laitteiden, työkalujen eikä autonosien väärinlaisesta tai vaarallisesta käytöstä. AUTODOC kehottaa varovaisuuteen ja turvallisuusmääräysten noudattamiseen korjaus- ja vaihtotöissä. Muista: huonolaatuiset autonosat eivät takaa riittävää tieturvallisuutta.

© Copyright 2021 – Kaikki tämän verkkosivuston sisältö, etenkin tekstit, valokuvat ja grafiikat, on tekijänsuojan alaista. AUTODOC GmbH pidättää kaikki oikeudet, mukaan lukien kopiointi-, julkaisu-, muokaus- ja käännösoikeudet.