



Kuinka vaihtaa  
jarrurumpu **VW POLO**  
**PLAYA**-autoon – vaihto-  
ohje

## SAMANKALTAISEN OHJEVIDEO



Tällä videolla näytetään samanlaisen auton osan vaihtotoimenpide toisessa ajoneuvossa

### Tärkeää!

Näitä vaihtoon liittyviä ohjeita ei voida soveltaa:

VW POLO PLAYA 1.0

Työvaiheet saattavat vaihdella hieman auton rakenteen perusteella.

Tämä opas on luotu perustuen samanlaisen auton osan vaihtotoimenpiteeseen ajoneuvossa: VW Polo Hatchback (6N1) 1.0

**VAIHTO: JARRURUMPU – VW POLO PLAYA. LUETTELO  
TARVITTAVISTA TYÖKALUISTA:**



- Teräsharja
- Yleispuhdistussuihke
- Yleisrasva
- Kuparitähna
- Momenttiavain
- Yhdistelmäavain nro 10
- Hylsyavain nro 24
- Vannehylsy nro 17
- Kiintolenkkiavain
- Vasara
- Sorkkarauta
- Jarrukiila

**Osta työkaluja**

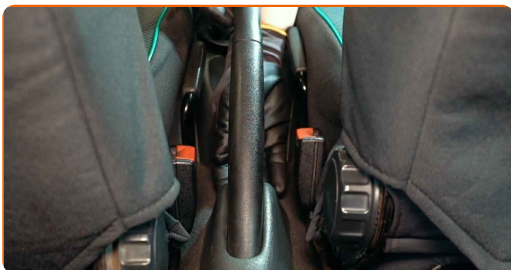
## AUTODOC suosittelee:

- Vaihda jarrurummut VW POLO PLAYA-malliin aina pareittain osien kunnosta huolimatta. Se takaa jarrutuksen tasaisuuden.
- Vaihtotoimenpide on identtinen samalla akselilla olevien oikean ja vasemman jarrurumpujen suhteen.
- Muista vaihtaa myös jarrukengät, kun vaihdat jarrurummut.
- Huom! Kaikki työ VW POLO PLAYA -auton parissa – tulee tehdä moottorin ollessa sammutettuna.

## SUORITA VAIHTAMINEN SEURAAVASSA JÄRJESTYKSESSÄ:

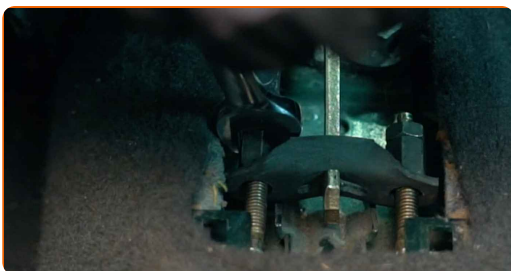
1

Kytke seisontajarru päälle kahvasta.



2

Löysää käsijarruvaijeri. Käytä yhdistelmäavainta nro 10.



3

Tue pyörät kiiloilla.

4

Löysää pyörän asennuspultteja. Käytä vannehylsyä nro 17.



5

Nosta auton perä ylös ja tue se.

6

Ruuvaa pyöränpultit irti.



### AUTODOC suosittelee:

- Tärkeää! Pidä pyörää kiinni, kun ruuvaat kiinnityspultit irti. VW POLO PLAYA

7

Irrota pyörä.



8

Puhdista jarrurumpu. Käytä teräsharjaa. Käytä yleispuhdistussprayta.



9

Poista pyörännavan mutterin kansi. Käytä sorkkarautaa. Käytä vasaraa.



10

Irrota sokkanaula, jolla navan mutteri on kiinni. Käytä sorkkarautaa. Käytä vasaraa.



11

Kierrä pyörännavan mutteri irti. Käytä hylsyä nro 24. Käytä kiintolenkkiavainta.



**12** Irrota jarrurumpu, joka on asennettu pyörännavan laakeriin.



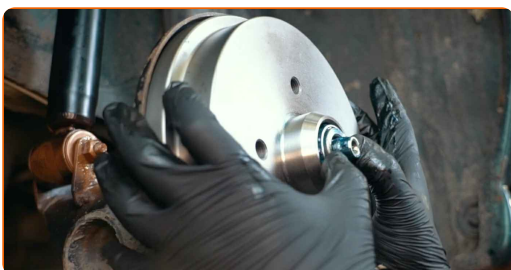
**13** Puhdista pyörännavan laakerin asennuskohta. Käytä yleispuhdistussprayta.



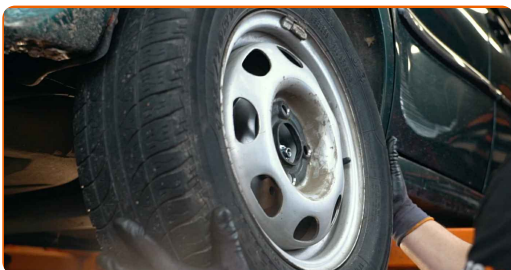
**14** Käsittele pyörännavaa alueella, jossa se koskettaa jarrurumpua. Käytä yleisrasvaa.



**15** Asenna uusi jarrurumpu pyörännavan laakerin kanssa.



**16** Asenna pyörä.

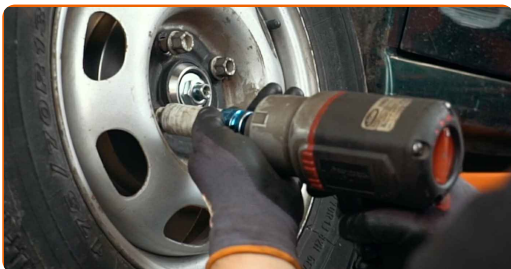


## AUTODOC suosittelee:

- Tärkeää! Pidä pyörää kiinni, kun ruuvaat kiinnityspultit kiinni. VW POLO PLAYA

17

Ruuvaa pyöränpultit kiinni. Käytä vannehylsyä nro 17.



18

Kierrä pyörännavan mutteri kiinni. Käytä hylsyä nro 24. Käytä kiintolenkkiävainta.



## Vaihto: jarrurumpu – VW POLO PLAYA. AUTODOCin asiantuntijoiden vinkki:

- Aseta jarrurumpu suoraan.

19

Ruuvaa pyöränpultit irti. Käytä vannehylsyä nro 17.



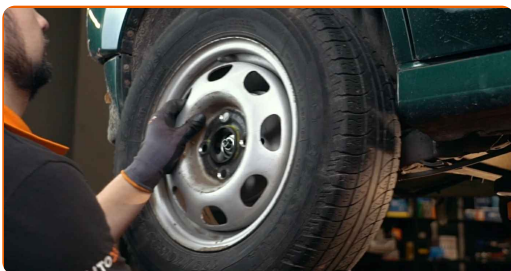


AUTODOC suosittelee:

- Varoitus! Vammojen välttämiseksi pidä pyörää kiinni, kun ruuvaat kiinnityspultit irti. VW POLO PLAYA

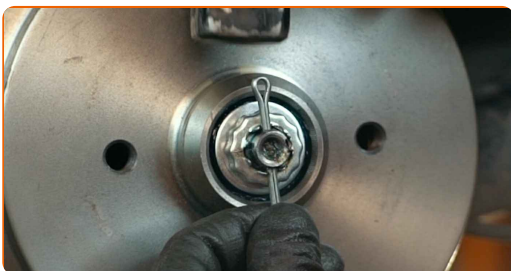
20

Irrota pyörä.



21

Asenna uusi pyörännavan mutterin sokkanaula. Käytä sorkkarautaa. Käytä vasaraa.



22

Asenna navan mutterin suojus. Käytä vasaraa.



23

Käsittele se pinta, jossa pyörän vanne osuu jarrurumpuun. Käytä kuparitahnaa.



24

Asenna pyörä.

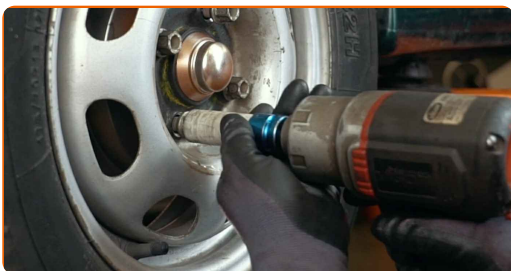


## AUTODOC suosittelee:

- Varoitus! Vammojen välttämiseksi pidä pyörää kiinni, kun ruuvaat auton kiinnityspultit kiinni. VW POLO PLAYA

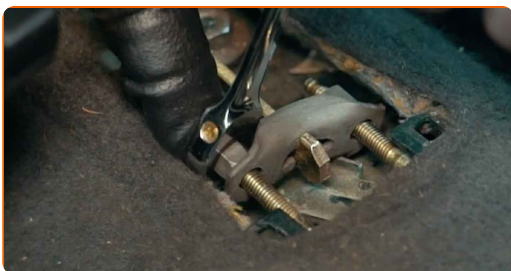
25

Ruuvaa pyöränpultit kiinni. Käytä vannehylsyä nro 17.



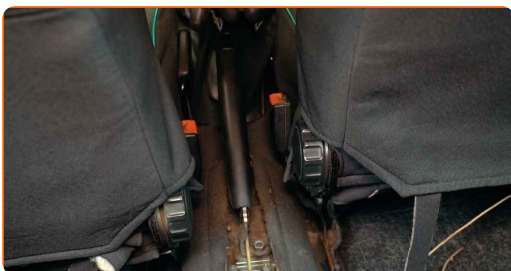
26

Säädä käsijarruvaijerin kireys. Käytä yhdistelmäavainta nro 10.



27

Vapauta seisontajarrun vipu.



- 28 Laske auto ja kiristä pyörän pultit ristikkäin. Käytä vannehylsyä nro 17. Käytä momenttiavainta. Kiristä sitä 110 Nm vääntömomentilla.



- 29 Poista tunkit ja kiilat.



HYVÄÄ TYÖTÄ! 👍

KATSO LISÄÄ OHJEITA

## AUTODOC – LAADUKKAAT JA EDULLISET AUTONOSAT NETISTÄ

AUTODOC-MOBIILISOVELLUS: SAAT LOISTAVIA TARJOUKSIA  
SAMALLA, KUN OSTELET KÄTEVÄSTI



**SUURI VALIKOIMA VARAOSIA AUTOLLES!**

**JARRURUMPU: LAAJA VALIKOIMA**

### **VASTUUVAPAAUS:**

Dokumentti sisältää vain yleisiä suosituksia, joista voi olla apua vaihto- tai korjaustöissä. AUTODOC ei vastaa korjaus- ja vaihtotöiden yhteydessä vääränlaisen käytön tai annettujen tietojen vääринymmärtämisen vuoksi tapahtuneista menetyksistä, loukkaantumisista eikä omaisuuden vaurioitumisesta.

AUTODOC ei vastaa näiden ohjeiden mahdollisista virheistä tai epäselvyyksistä. Tiedot on annettu yksinomaan informaatiotarkoituksessa eivätkä ne korvaa asiantuntijan neuvoja.

AUTODOC ei vastaa laitteiden, työkalujen eikä autonosten vääränlaisesta tai vaarallisesta käytöstä. AUTODOC kehottaa varovaisuuteen ja turvallisuusmääräysten noudattamiseen korjaus- ja vaihtotöissä. Muista: huonolaatuiset autonosat eivät takaa riittävää tieturvallisuutta.

© Copyright 2022 – Kaikki tämän verkkosivuston sisältö, etenkin tekstit, valokuvat ja grafiikat, on tekijänsuojan alaista. AUTODOC GmbH pidättää kaikki oikeudet, mukaan lukien kopiointi-, julkaisu-, muokaus- ja käännösoikeudet.