



Kuinka vaihtaa
takajarrusylinteri **VW**
POLO PLAYA-autoon –
vaihto-ohje

SAMANKALTAINEEN OHJEVIDEO



Tällä videolla näytetään samanlaisen auton osan vaihtotoimenpide toisessa ajoneuvossa

Tärkeää!

Näitä vaihtoon liittyviä ohjeita ei voida soveltaa:

VW POLO PLAYA 1.0

Työvaiheet saattavat vaihdella hieman auton rakenteen perusteella.

Tämä opas on luotu perustuen samanlaisen auton osan vaihtotoimenpiteeseen ajoneuvossa: VW Lupo (6X1, 6E1) 1.4 TDI

**VAIHTO: JARRUSYLINTERIN – VW POLO PLAYA.
TARVITSEMASI TYÖKALUT:**



- Teräsharja
- WD-40-monitoimiaine
- Kuparitahna
- Yhdistelmäavain nro 7
- Yhdistelmäavain nro 11
- Torx-kärkihylys T30
- Vannehylsy nro 17
- Kiintolenkkiavain
- Momenttiavain
- Tasapäinen Ruuvimeisseli
- Philips-ruuvimeisseli
- Jarrukiila

Osta työkaluja

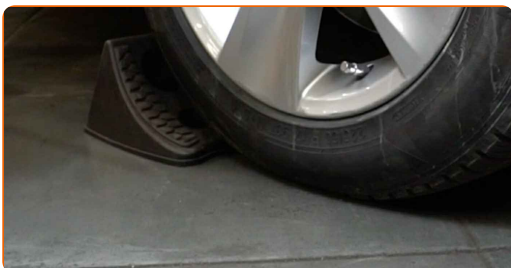
Vaihto: jarrusylinterin – VW POLO PLAYA. AUTODOCin vinkki:

- Vaihda takarumpujarrujen pyörän jarrusylinterit pareittain.
- Vaihtotoimenpide on identtinen takarumpujarrujen oikean ja vasemman pyörän jarrusylinterien suhteen.
- Kaikki työvaiheet suoritetaan moottori sammutettuna.

VAIHTO: JARRUSYLINTERIN – VW POLO PLAYA. SUOSITELTU VAIHEIDEN JÄRJESTYS:

1

Tue pyörät kiiloilla.



2

Löysää pyörän asennuspultteja. Käytä vannehylsyä nro 17.



3

Nosta auton perä ylös ja tue se.

4

Ruuvaa pyöränpultit irti.



AUTODOC suosittelee:

- Varoitus! Vammojen välttämiseksi pidä pyörää kiinni, kun ruuvaat kiinnityspultit irti. VW POLO PLAYA

5

Irrota pyörä.

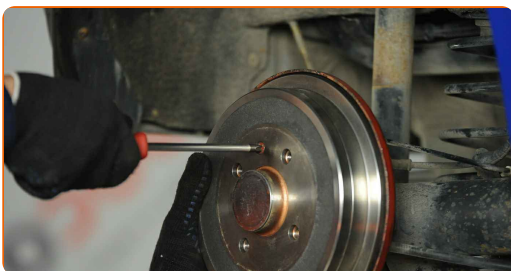


6

Puhdista jarrurummun kiinnikkeet. Käytä teräsharjaa. Levitä WD-40-monitoimiaminetta.

7

Irroita jarrurummun kiinnikkeet. Käytä Phillips-ruuvimeisseliä.



8

Irroita jarrurumpu.

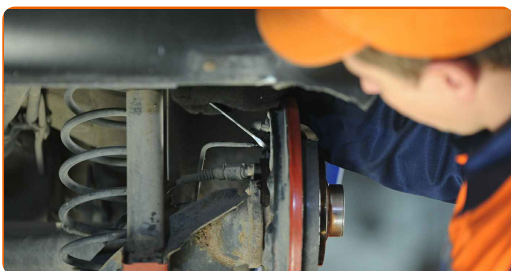


Vaihto: jarrusylinterin – VW POLO PLAYA. AUTODOCin asiantuntijoiden vinkki:

- Tarkista jarrurummun kunto. Vaihda tarvittaessa.

9

Irroita hydraulikkaputki jarrusylinterin takaosasta. Käytä yhdistelmäavainta nro 11.



Vaihto: jarrusylinterin – VW POLO PLAYA. AUTODOCin vinkki:

- Tuki jarruputken avoin pää välittömästi estääksesi nestettä vuotamasta ja likaa pääsemästä hydraulikka järjestelmän sisälle.

10

Irroita pyöräjarrusylinterin kiinnityspultti. Käytä Torx-avainta T30. Käytä kiintolenkkiavainta.



11

Irroita jarrusylinteri jarrukilvestä. Käytä tasapäistä ruuvimeisseliä.



12

Puhdista jarrurumpu. Käytä teräsharjaa. Levitä WD-40-monitoimiaiainetta.

13

Puhdista jarruputken kiinnityskohta ja jarrurummun kiinnityspultit VW POLO PLAYA-autossa.

14

Asenna uusi pyöräjarrusylinteri paikoilleen.

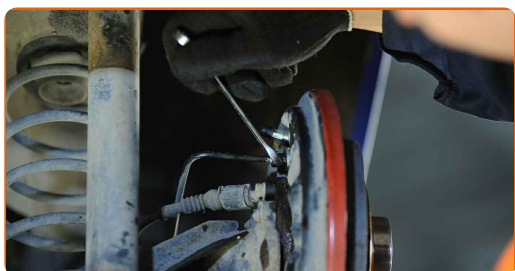


15

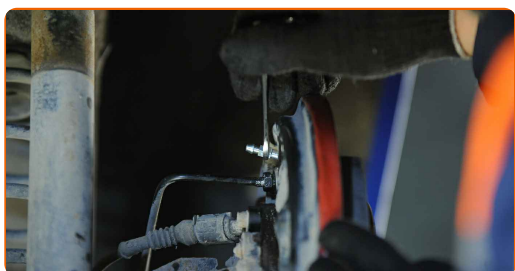
Irroita jarrusylinterin kiinnityspultit. Käytä Torx-avainta T30. Käytä momenttiavainta. Kiristä sitä 8 Nm vääntömomentilla.



- 16 Kytke jarruputki pyöränjarrusylinterin takaosaan. Käytä yhdistelmäavainta nro 11. Käytä momenttiavainta. Kiristä sitä 14 Nm vääntömomentilla.



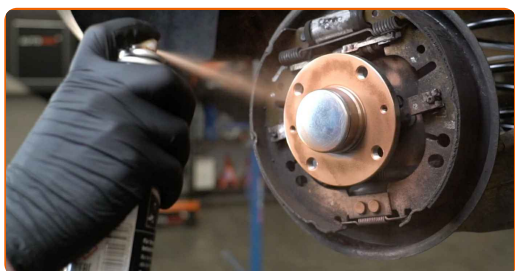
- 17 Vuodata jarrusylinteri-järjestelmä. Käytä yhdistelmäavainta nro 7.



Vaihto: jarrusylinterin – VW POLO PLAYA. Ammattilaiset suosittelevat:

- Muista asettaa valumaventtiilin suojus paikoilleen.

- 18 Puhdista pyörännapa. Käytä teräsharjaa. Käsittele kontaktipinta. Käytä kuparitahnaa.



19 Asenna jarrurumpu.



20 Kiristä rumpujarrun kiinnikkeet. Käytä Phillips-ruuvimeisseliä. Käytä momenttiavainta. Kiristä sitä 4 Nm vääntömomentilla.



21 Puhdista vanteen kiinnityskohta. Käytä teräsharjaa.

22 Käsittele se pinta, jossa pyörän vanne osuu jarrurumpuun. Käytä kuparitahnaa.



23 Asenna pyörä.

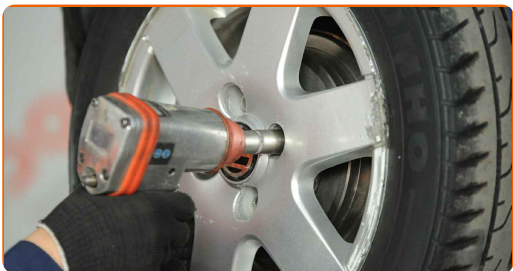


AUTODOC suosittelee:

- Tärkeää! Pidä pyörää kiinni, kun ruuvaat kiinnityspultit kiinni. VW POLO PLAYA

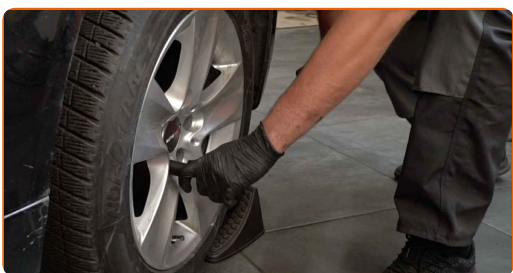
24

Ruuvaa pyöränpultit kiinni. Käytä vannehylsyä nro 17.



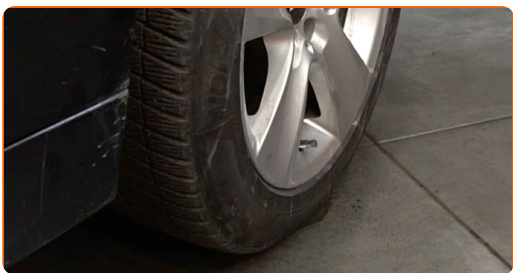
25

Laske auto ja kiristä pyörän pultit ristikkäin. Käytä vannehylsyä nro 17. Käytä momenttiavainta. Kiristä sitä 110 Nm vääntömomentilla.



26

Poista tunkit ja kiilat.



AUTODOC suosittelee:

- Vuodata VW POLO PLAYA-auton jarrujärjestelmä sylinterin vaihtamisen jälkeen.
- Tarkasta jarrunesteen määrä paisuntaäsäiliössä ja lisää sitä tarvittaessa.
- Testaa jarruja keskiverto-nopeudella ajaessa, jarrutusmatkan tulee olla suora eikä VW POLO PLAYA saa luisua sivulle.

27

Säädä VW POLO PLAYA-auton jarrukenkien ja jarrurummun välillä olevaa väliä, painaen jarrupoljinta 10-15 kertaa.



HYVÄÄ TYÖTÄ! 

KATSO LISÄÄ OHJEITA

AUTODOC – LAADUKKAAT JA EDULLISET AUTONOSAT NETISTÄ

AUTODOC-MOBIILISOVELLUS: SAAT LOISTAVIA TARJOUKSIA
SAMALLA, KUN OSTELET KÄTEVÄSTI



+ AUTODOC

GET IT ON
Google Play

Download on the
App Store

Download

SUURI VALIKOIMA VARAOSIA AUTOLLES!

TAKAJARRUSYLINTERI: LAAJA VALIKOIMA

VASTUUVAPAAUS:

Dokumentti sisältää vain yleisiä suosituksia, joista voi olla apua vaihto- tai korjaustöissä. AutoDoc ei vastaa korjaus- ja vaihtotöiden yhteydessä väärinlaisen käytön tai annettujen tietojen väärintymmärtämisen vuoksi tapahtuneista menetyksistä, loukkaantumisista eikä omaisuuden vaurioitumisesta.

AutoDoc ei vastaa näiden ohjeiden mahdollisista virheistä tai epäselvyyksistä. Tiedot on annettu yksinomaan informaatiotarkoituksessa eivätkä ne korvaa asiantuntijan neuvoja.

AutoDoc ei vastaa laitteiden, työkalujen eikä autonosien väärinlaisesta tai vaarallisesta käytöstä. AutoDoc kehottaa varovaisuuteen ja turvallisuusmääräysten noudattamiseen korjaus- ja vaihtotöissä. Muista: huonolaatuiset autonosat eivät takaa riittävää tieturvallisuutta.

© Copyright 2022 – Kaikki tämän verkkosivuston sisältö, etenkin tekstit, valokuvat ja grafiikat, on tekijänsuojan alaista. Autodoc GmbH pidättää kaikki oikeudet, mukaan lukien kopiointi-, julkaisu-, muokaus- ja käännösoikeudet.