



Kuinka vaihtaa sivupeilin  
lasi **VW Transporter T5**  
**Bussi (7HB, 7HJ, 7EB,**  
**7EJ, 7EF, 7EG, 7HF, 7EC)-**  
autoon – vaihto-ohje

## SAMANKALTAISEN OHJEVIDEO



Tällä videolla näytetään samanlaisen auton osan vaihtotoimenpide toisessa ajoneuvossa

### Tärkeää!

Näitä vaihtoon liittyviä ohjeita ei voida soveltaa:

VW Transporter T5 Bussi (7HB, 7HJ, 7EB, 7EJ, 7EF, 7EG, 7HF, 7EC) 1.9 TDI, VW Transporter T5 Bussi (7HB, 7HJ, 7EB, 7EJ, 7EF, 7EG, 7HF, 7EC) 2.5 TDI, VW Transporter T5 Bussi (7HB, 7HJ, 7EB, 7EJ, 7EF, 7EG, 7HF, 7EC) 2.0, VW Transporter T5 Bussi (7HB, 7HJ, 7EB, 7EJ, 7EF, 7EG, 7HF, 7EC) 3.2 V6, VW Transporter T5 Bussi (7HB, 7HJ, 7EB, 7EJ, 7EF, 7EG, 7HF, 7EC) 2.5 TDI 4motion, VW Transporter T5 Bussi (7HB, 7HJ, 7EB, 7EJ, 7EF, 7EG, 7HF, 7EC) 3.2 V6 4motion, VW Transporter T5 Bussi (7HB, 7HJ, 7EB, 7EJ, 7EF, 7EG, 7HF, 7EC) 2.5 TDi

Työvaiheet saattavat vaihdella hieman auton rakenteen perusteella.

Tämä opas on luotu perustuen samanlaisen auton osan vaihtotoimenpiteeseen ajoneuvossa: VW Transporter T5 Van (7HA, 7HH, 7EA, 7EH) 1.9 TDI

**VAIHTO: SIVUPEILIN LASI – VW TRANSPORTER T5  
BUSSI (7HB, 7HJ, 7EB, 7EJ, 7EF, 7EG, 7HF, 7EC).  
TARVITSEMASI TYÖKALUT:**



- Elektroniikan puhdistusspray
- Tasapäinen Ruuvimeisseli
- Muovinen verhoilun irrotustyökalu
- Lokasuojan suojaapeite

**Osta työkaluja**

Vaihto: sivupeilin lasi – VW Transporter T5 Bussi (7HB, 7HJ, 7EB, 7EJ, 7EF, 7EG, 7HF, 7EC). AUTODOC suosittelee:

- Vaihtotoimenpide on identtinen peililasin oikealle ja vasemmalle puolelle.
- Kaikki työvaiheet suoritetaan moottori sammutettuna.

## VAIHTO: SIVUPEILIN LASI – VW TRANSPORTER T5 BUSSI (7HB, 7HJ, 7EB, 7EJ, 7EF, 7EG, 7HF, 7EC). SUOSITELTU VAIHEIDEN JÄRJESTYS:

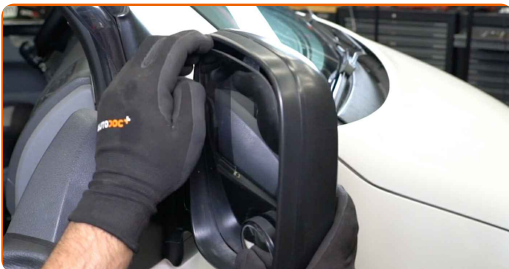
1

Käytä suojapeitettä suojaamaan auton maalipinta ja muoviset osat.



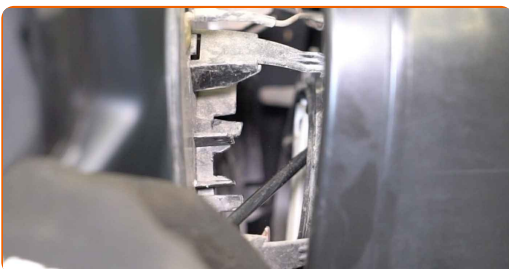
2

Kallista peililasi ulos kotelosta.



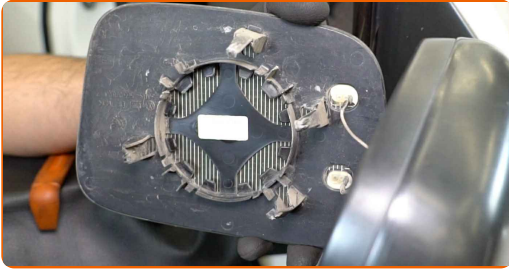
3

Irrota peililasi varovasti kiinnityksestä. Käytä muovista verhoilun irrotustyökalua. Käytä tasapäistä ruuvimeisseliä.



4

Poista peililasi.



### AUTODOC suosittelee:

- Vaihto: sivupeilin lasi – VW Transporter T5 Bussi (7HB, 7HJ, 7EB, 7EJ, 7EF, 7EG, 7HF, 7EC). Älä käytä liikaa voimaa osaa irrottaessasi, koska se voi vahingoittaa sitä.

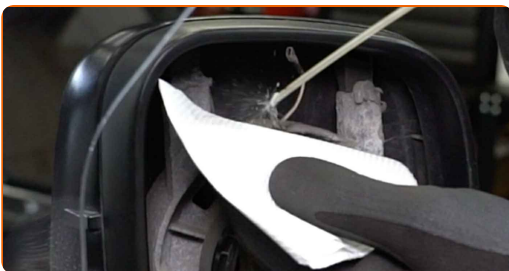
5

Irrota peilin lämmityslititimet.



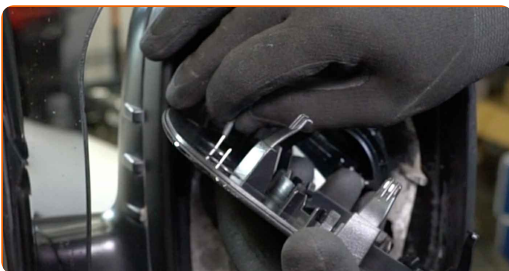
6

Käsittele peilin lämmityslititimet. Käytä silikonirasvaa.



7

Kiinnitä peilin lämmityslititimet.



8

Asenna uusi peililasi. Varmista, että kuulet naksahduksen, jotta tiedät, että sytytyspuola on paikoillaan.

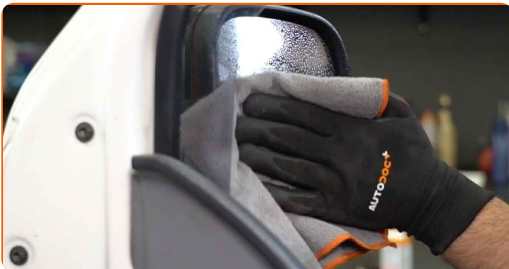


### AUTODOC suosittelee:

- Vaihto: sivupeilin lasi – VW Transporter T5 Bussi (7HB, 7HJ, 7EB, 7EJ, 7EF, 7EG, 7HF, 7EC). Älä käytä liikaa voimaa, jotta osa ei vahingoitu asennuksen aikana.
- Varmista, että peililasi on asetettu oikein. Se tulee kohdistaa kotelon lukituskielekkellä.

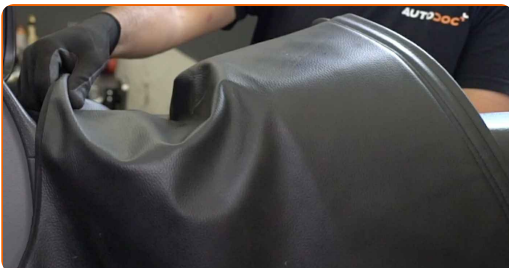
9

Puhdista peililasi.



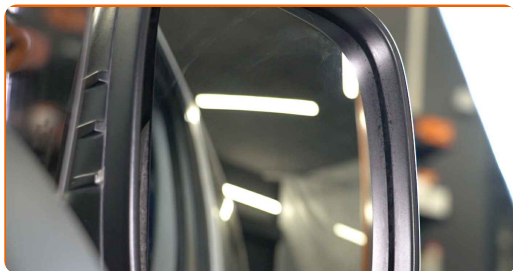
10

Ota suojapeite pois.



11

Käynnistä sytytys. Tämä on välttämätöntä, että osa toimii varmasti oikein.



12

Sammuta sytytys.

**HYVÄÄ TYÖTÄ!** 

**KATSO LISÄÄ OHJEITA**

## AUTODOC – LAADUKKAAT JA EDULLISET AUTONOSAT NETISTÄ

AUTODOC-MOBIILISOVELLUS: SAAT LOISTAVIA TARJOUKSIA  
SAMALLA, KUN OSTELET KÄTEVÄSTI



**AUTODOC+**

GET IT ON  
**Google Play**

Download on the  
**App Store**

**Download**

**SUURI VALIKOIMA VARAOSIA AUTOLLESI**

**SIVUPEILIN LASI: LAAJA VALIKOIMA**

### 📄 VASTUUVAPAAUS:

Dokumentti sisältää vain yleisiä suosituksia, joista voi olla apua vaihto- tai korjaustöissä. AUTODOC ei vastaa korjaus- ja vaihtotöiden yhteydessä väärinlaisen käytön tai annettujen tietojen väärintymmärtämisen vuoksi tapahtuneista menetyksistä, loukkaantumisista eikä omaisuuden vaurioitumisesta.

AUTODOC ei vastaa näiden ohjeiden mahdollisista virheistä tai epäselvyyksistä. Tiedot on annettu yksinomaan informaatiotarkoituksessa eivätkä ne korvaa asiantuntijan neuvoja.

AUTODOC ei vastaa laitteiden, työkalujen eikä autonosien väärinlaisesta tai vaarallisesta käytöstä. AUTODOC kehottaa varovaisuuteen ja turvallisuusmääräysten noudattamiseen korjaus- ja vaihtotöissä. Muista: huonolaatuiset autonosat eivät takaa riittävää tieturvallisuutta.

© Copyright 2022 – Kaikki tämän verkkosivuston sisältö, etenkin tekstit, valokuvat ja grafiikat, on tekijänsuojan alaista. AUTODOC GmbH pidättää kaikki oikeudet, mukaan lukien kopiointi-, julkaisu-, muokaus- ja käännösoikeudet.