

# **AUTODOC CLUB**

Kuinka vaihtaa oven  
lukko eteen **VW**

**Transporter V Flatbed  
Kuorma-auto / Alusta  
(7JD, 7JE, 7JL, 7JY, 7JZ,  
7FD)-autoon – vaihto-  
ohje**

## SAMANKALTAISEN OHJEVIDEO



Tällä videolla näytetään samanlaisen auton osan vaihtotoimenpide toisessa ajoneuvossa

### **Tärkeää!**

Näitä vaihtoon liittyviä ohjeita ei voida soveltaa:

VW Transporter V Flatbed Kuorma-auto / Alusta (7JD, 7JE, 7JL, 7JY, 7JZ, 7FD) 1.9 TDI, VW Transporter V Flatbed Kuorma-auto / Alusta (7JD, 7JE, 7JL, 7JY, 7JZ, 7FD) 2.5 TDI, VW Transporter V Flatbed Kuorma-auto / Alusta (7JD, 7JE, 7JL, 7JY, 7JZ, 7FD) 2.0, VW Transporter V Flatbed Kuorma-auto / Alusta (7JD, 7JE, 7JL, 7JY, 7JZ, 7FD) 3.2 V6, VW Transporter V Flatbed Kuorma-auto / Alusta (7JD, 7JE, 7JL, 7JY, 7JZ, 7FD) 2.5 TDI 4motion, VW Transporter V Flatbed Kuorma-auto / Alusta (7JD, 7JE, 7JL, 7JY, 7JZ, 7FD) 2.0 TDI, VW Transporter V Flatbed Kuorma-auto / Alusta (7JD, 7JE, 7JL, 7JY, 7JZ, 7FD) 2.0 TDI 4motion, VW Transporter V Flatbed Kuorma-auto / Alusta (7JD, 7JE, 7JL, 7JY, 7JZ, 7FD) 2.0 BiTDI, VW Transporter V Flatbed Kuorma-auto / Alusta (7JD, 7JE, 7JL, 7JY, 7JZ, 7FD) 2.0 BiTDI 4motion, VW Transporter V Flatbed Kuorma-auto / Alusta (7JD, 7JE, 7JL, 7JY, 7JZ, 7FD) 2.0 TSI

Työvaiheet saattavat vaihdella hieman auton rakenteen perusteella.

Huomioithan, että tämä opas on luotu perustuen auton osan vaihtotoimenpiteeseen autossa, jonka suunnittelu on samanlainen.

Tämä opas on luotu perustuen samanlaisen auton osan vaihtotoimenpiteeseen ajoneuvossa: SEAT Leon Hatchback (1M1) 1.8 20V

**VAIHTO: OVEN LUKKO – VW TRANSPORTER V FLATBED  
KUORMA-AUTO / ALUSTA (7JD, 7JE, 7JL, 7JY, 7JZ,  
7FD). TYÖKALUT, JOITA SAATAT TARVITA:**



- Elektroniiikan puhdistusspray
- Momenttiavain
- Torx-kärkihylsy T20
- Hylsyavain nro 10
- XZN-hylsy nro 8
- Kiintolenkkiavain
- Maalarinteippi
- Philips-ruuvimeisseli
- Kiinnikkeiden irrotustyökalu
- Muovinen verhoilun irrotustyökalu

**Osta työkaluja**

Vaihto: oven lukko – VW Transporter V Flatbed Kuorma-auto / Alusta (7JD, 7JE, 7JL, 7JY, 7JZ, 7FD). Ammattilaiset suosittelevat:

- Vaihtotoimenpide oikean ja vasemman etuoven lukoille on samanlainen.
- Huom! Kaikki työ VW Transporter V Flatbed Kuorma-auto / Alusta (7JD, 7JE, 7JL, 7JY, 7JZ, 7FD) -auton parissa – tulee tehdä moottorin ollessa sammutettuna.

## SUORITA VAIHTAMINEN SEURAAVASSA JÄRJESTYKSESSÄ:

1

Avaa auton ovi.



2

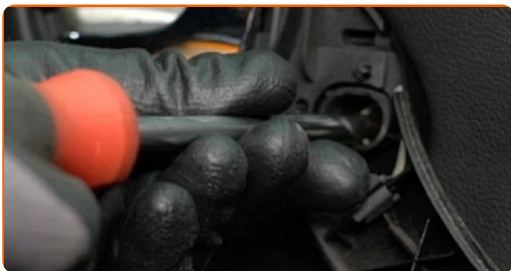
Poista ovenkahvan koristepaneeli. Käytä muovista verhoilun irrotustyökalua.



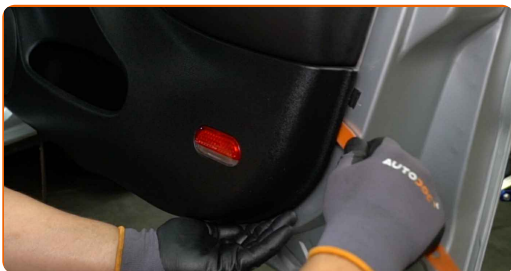
Vaihto: oven lukko – VW Transporter V Flatbed Kuorma-auto / Alusta (7JD, 7JE, 7JL, 7JY, 7JZ, 7FD). AUTODOC suosittelee:

- Älä käytä liiallista voimaa, kun irrotat osan. Muutoin voit vaurioittaa sitä.

**3** Kierrä irti ovipaneelin kiinnikkeet. Käytä Phillips-ruuvimeisseliä.



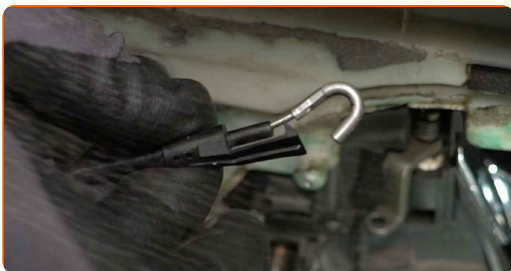
**4** Irrota ovipahvi. Käytä muovista verhoilun irrotustyökalua.



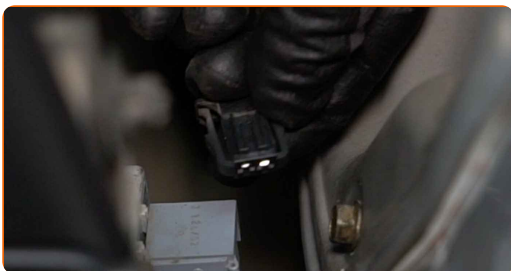
**AUTODOC suosittelee:**

- Vaihto: oven lukko – VW Transporter V Flatbed Kuorma-auto / Alusta (7JD, 7JE, 7JL, 7JY, 7JZ, 7FD). Älä käytä liikaa voimaa osaa irrottaessasi, koska se voi vahingoittaa sitä.

**5** Irrota ovilukon toimilaitteen kaapeli.

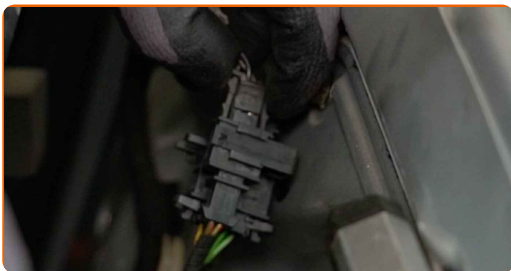


**6** Irrota hehkulampun liitin.



7

Irrota kaiuttimen liitin.



8

Poista ikkunannostimen kiinnikkeiden kannet. Käytä muovista verhoilun irrotustyökalua.

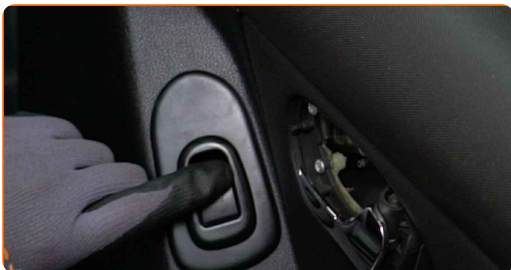


9

Käynnistä sytytys.

10

Laske ikkunalasi.



**AUTODOC suosittelee:**

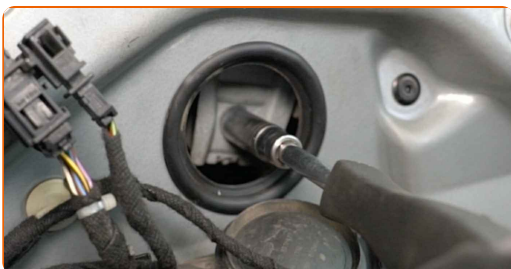
- Jatka ikkunalasin laskemista, kunnes sen kiinnikkeet tulevat näkyviin.

11 Sammuta sytytys.

12 Irrota sähköikkunan kytkinmoduulin liitin.



13 Kierrä ikkunalasin kiinnikkeet irti. Käytä hylsyä nro 10. Käytä kiintolenkkiavainta.



Vaihto: oven lukko – VW Transporter V Flatbed Kuorma-auto / Alusta (7JD, 7JE, 7JL, 7JY, 7JZ, 7FD). Vinkki:

- Pidä lasia kiinni, kun ruuvaat kiinnikkeet irti välttääksesi vammoja.

14 Nosta ikkunalasi kokonaan ylös ja kiinnitä se ovenkarmiin maalarinteipillä.



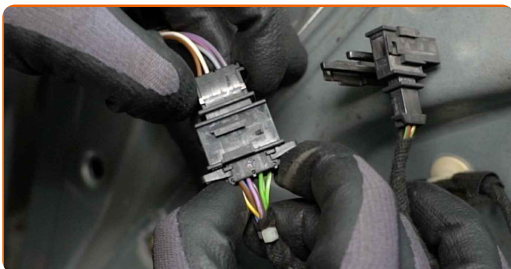


## AUTODOC suosittelee:

- Pidä lasia kiinni, kun nostat sen välttääksesi vammoja.

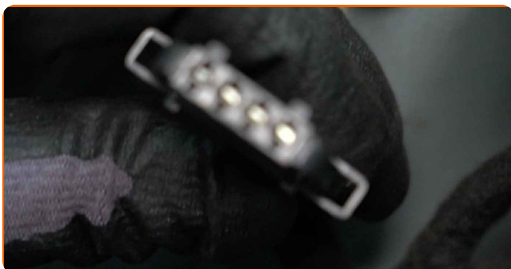
15

Irrota sähköpeilin säätimen liitin.



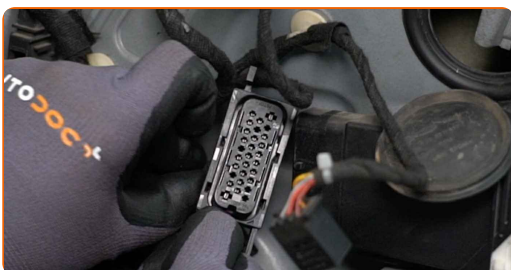
16

Irrota kaiuttimen liitin.



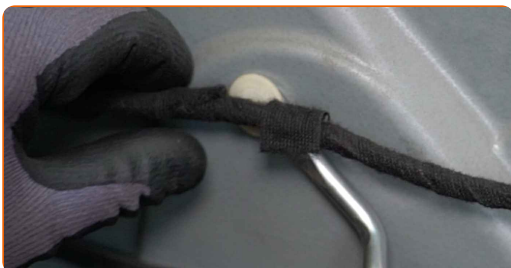
17

Irrota sähköikkunan liitin.



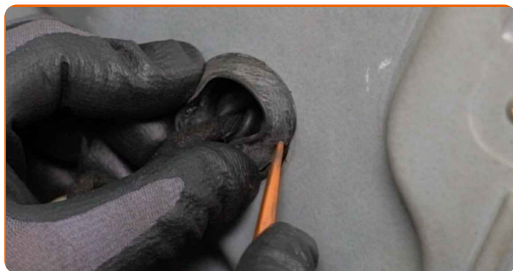
18

Irrota sähköikkunan johtosarja. Käytä kiinnikkeiden irrotustyökalua.



19

Poista ovipaneelin kannet. Käytä muovista verhoilun irrotustyökalua.



20

Kierrä ovipaneelin kiinnikkeet irti. Käytä hylsyä nro 10. Käytä kiintolenkkiavainta.



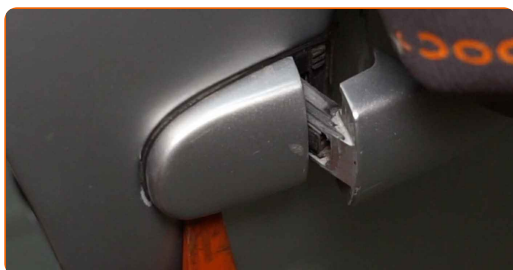
21

Kierrä irti oven ulkokahvan kiinnike. Käytä Torx-avainta T20. Käytä kiintolenkkiavainta.



22

Poista oven ulkokahvan kiinnikkeen kansi. Käytä muovista verhoilun irrotustyökalua.



Vaihto: oven lukko – VW Transporter V Flatbed Kuorma-auto / Alusta (7JD, 7JE, 7JL, 7JY, 7JZ, 7FD). AUTODOCin asiantuntijoiden vinkki:

- Älä käytä liiallista voimaa, kun irrotat osan. Muutoin voit vaurioittaa sitä.

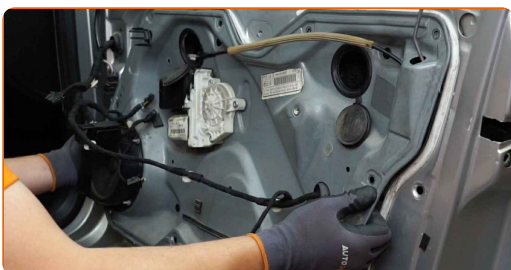
23

Kierrä irti oven lukon kiinnikkeet. Käytä XZN-hylsyä nro 8. Käytä kiintolenkkiavainta.



24

Poista ovipaneeli yhdessä ikkunansäätimen kytkentöjen kanssa.

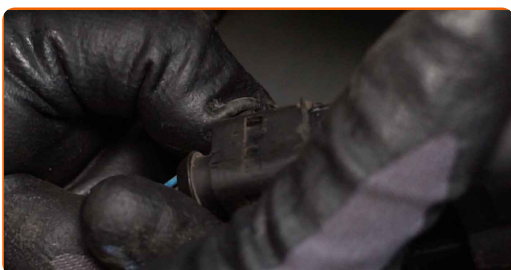


### AUTODOC suosittelee:

- Vaihto: oven lukko – VW Transporter V Flatbed Kuorma-auto / Alusta (7JD, 7JE, 7JL, 7JY, 7JZ, 7FD). Älä käytä liikaa voimaa, jotta osa ei vahingoitu irrottaessasi sitä.

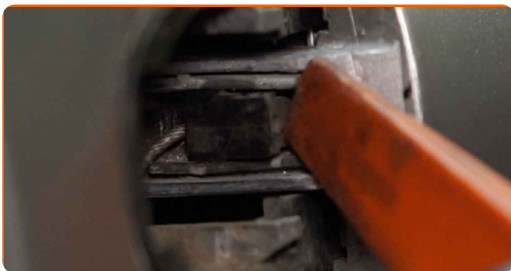
25

Irrota oven lukon liitin.



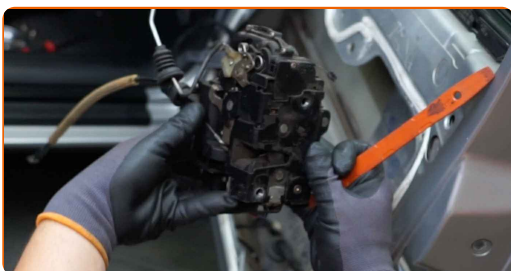
26

Irrota kahvan lukituskaapeli. Käytä muovista verhoilun irrotustyökalua.



27

Poista oven lukko.

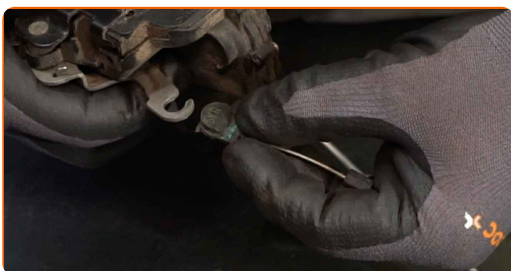


**AUTODOC suosittelee:**

- Älä käytä liiallista voimaa, kun irrotat osan. Muutoin voit vaurioittaa sitä.

28

Irrota kahvan lukituskaapeli.

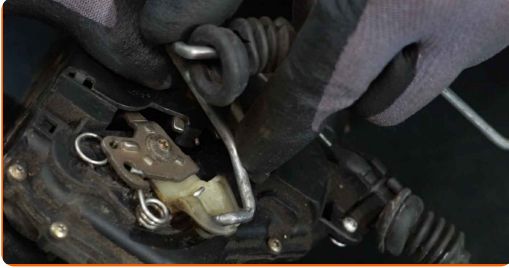


29

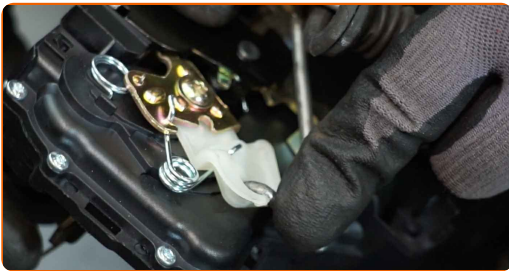
Asenna kahvan lukituskaapeli.



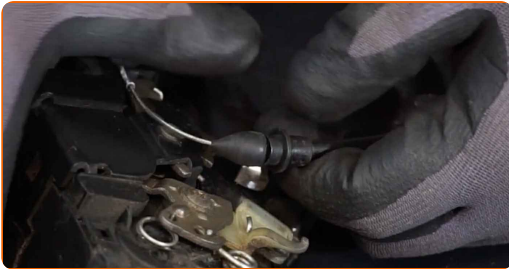
30 Poista oven lukon tappi.



31 Asenna oven lukon tappi uuteen lukkoon.



32 Irrota kahvan lukituskaapeli.



33 Asenna kahvan lukituskaapeli.



34 Asenna uusi lukko.

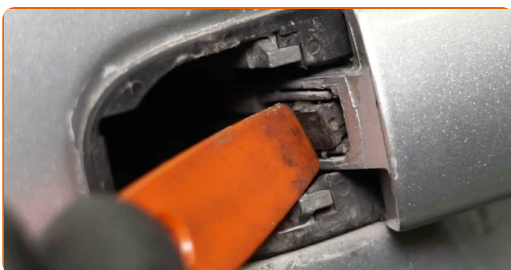


Vaihto: oven lukko – VW Transporter V Flatbed Kuorma-auto / Alusta (7JD, 7JE, 7JL, 7JY, 7JZ, 7FD). AUTODOCin asiantuntijat suosittelevat:

- Kun asennat osaa, älä käytä liikaa voimaa, ettet vaurioita sitä.

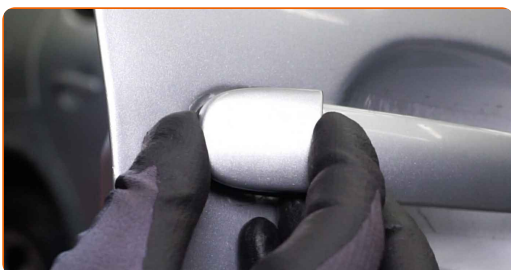
35

Asenna kahvan lukituskaapeli. Käytä muovista verhoilun irrotustyökalua.



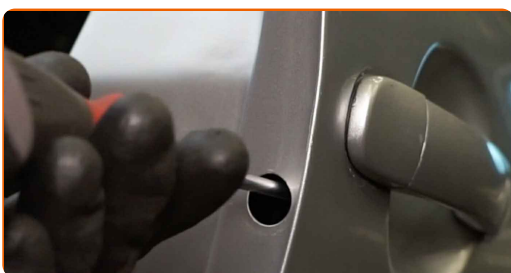
36

Asenna oven ulkokahvan kiinnikkeen kansi.



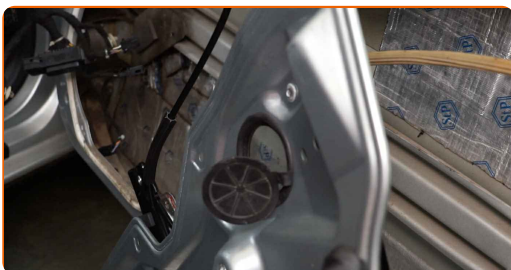
37

Kierrä oven ulkokahvan kiinnike kiinni. Käytä Torx-avainta T20. Käytä kiintolenkkiavainta.



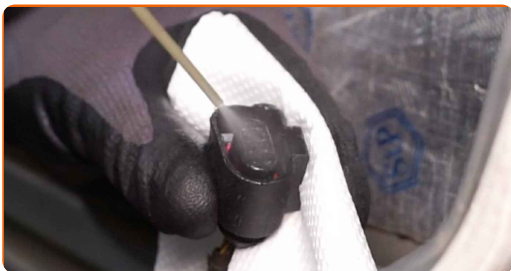
38

Asenna ovipaneeli yhdessä ikkunannostimen säätimen kytkentöjen kanssa.



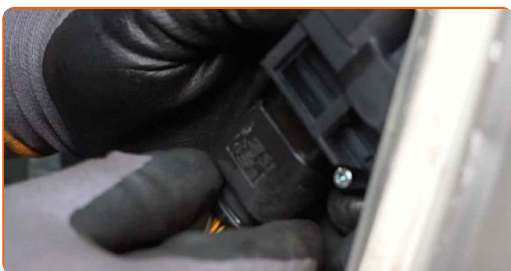
39

Käsittele oven lukon liitin. Käytä silikonirasvaa.



40

Kiinnitä oven lukon liitin.



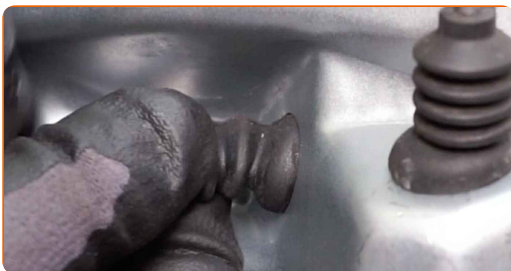
41

Kierrä ovipaneelin kiinnikkeet kiinni. Käytä hylsyä nro 10. Käytä kiintolenkkiavainta.



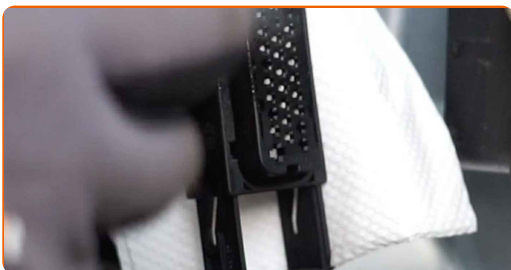
42

Asenna ovipaneelin kannet.

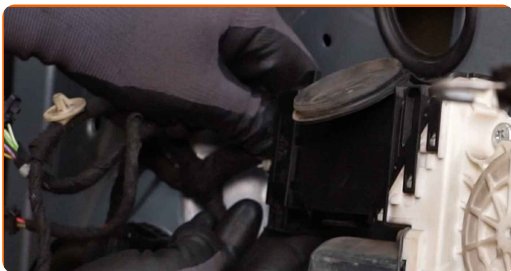


43

Käsittele sähköikkunan moduulin liitin. Käytä silikonirasvaa.



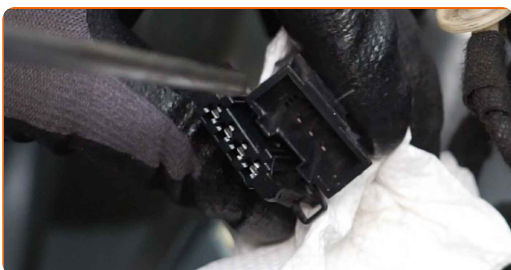
44 Liitä sähköikkunan liitin.



45 Käsittele kaiuttimien liittimet. Käytä silikonirasvaa.

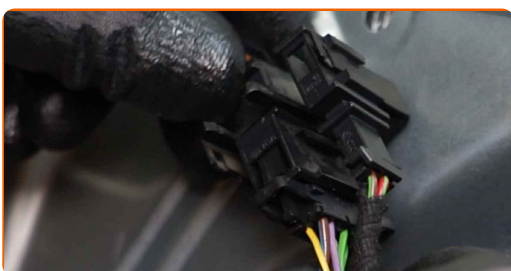


46 Huolla sähköikkunan säätimen liitin. Käytä silikonirasvaa.



47 Käsittele sähköikkunan kytkinmoduulin liitin. Käytä silikonirasvaa.

48 Kiinnitä peilin säätimen liitin oveen.





49

Kiinnitä kaiuttimen liitin.

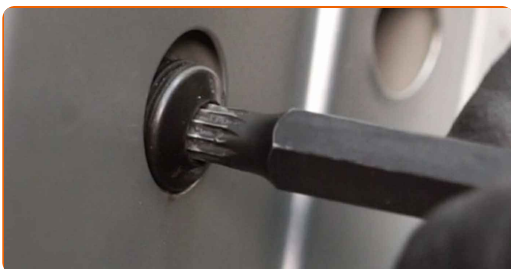


50

Käsittele polttimon liitin. Käytä silikonirasvaa.

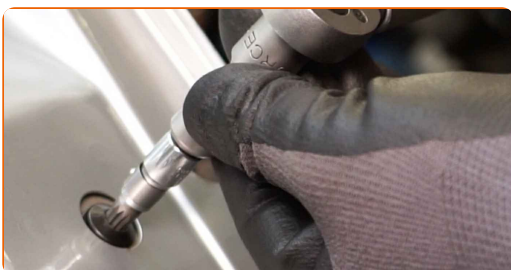
51

Kierrä kiinni oven lukon kiinnikkeet. Käytä XZN-hylsyä nro 8. Käytä kiintolenkkiavainta.



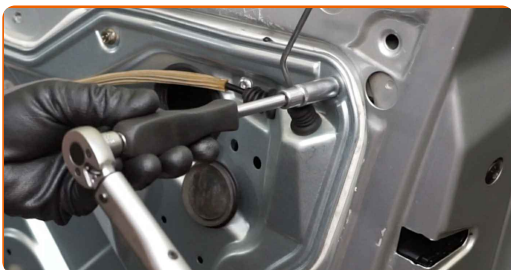
52

Kiristä oven lukon kiinnikkeet. Käytä XZN-hylsyä nro 8. Käytä momenttiavainta. Kiristä sitä 20 Nm vääntömomentilla.



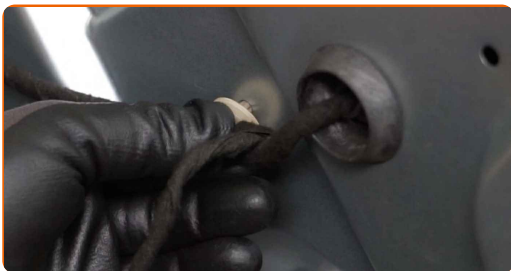
53

Kiristä ovipaneelin kiinnikkeet. Käytä hylsyä nro 10. Käytä momenttiavainta. Kiristä sitä 8 Nm vääntömomentilla.



54

Liitä sähköikkunan johtosarja.



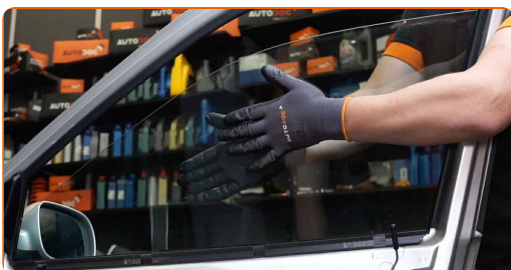
55

Irrota maalarinteippi.



56

Laske ikkunalasi ja asenna se asennuspaikalleen ikkunannostimen mekanismiin.

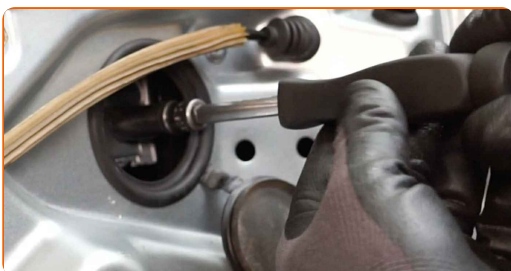


**AUTODOC suosittelee:**

- Pidä lasia kiinni, kun lasket sen välttääksesi vammoja.

57

Kierrä ikkunalasin kiinnikkeet kiinni. Käytä hylsyä nro 10. Käytä kiintolenkkiavainta.

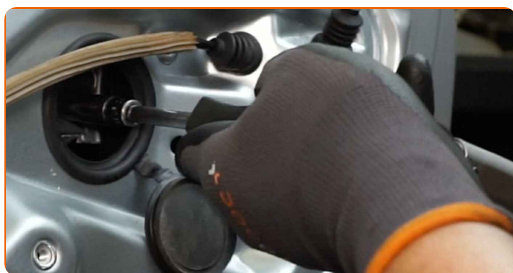


Vaihto: oven lukko – VW Transporter V Flatbed Kuorma-auto / Alusta (7JD, 7JE, 7JL, 7JY, 7JZ, 7FD). AUTODOCin vinkki:

- Pidä lasia kiinni, kun ruuvaat kiinnikkeet kiinni välttääksesi vammoja.

58

Kiristä ikkunalasin kiinnikkeet. Käytä hylsyä nro 10. Käytä momenttiavainta. Kiristä sitä 6 Nm vääntömomentilla.

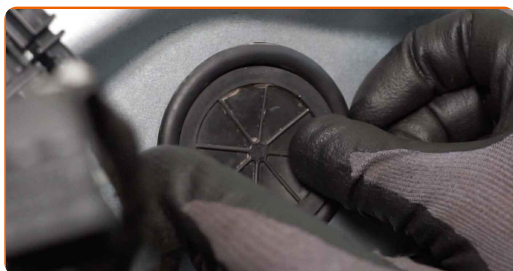


Vaihto: oven lukko – VW Transporter V Flatbed Kuorma-auto / Alusta (7JD, 7JE, 7JL, 7JY, 7JZ, 7FD). Vinkki:

- Älä käytä liikaa voimaa kiristäessäsi kiinnikkeitä. Ylikiristäminen voi vahingoittaa lasia.

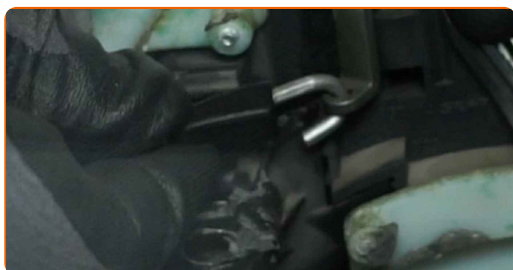
59

Asenna kannet ikkunannostimen kiinnikkeisiin.



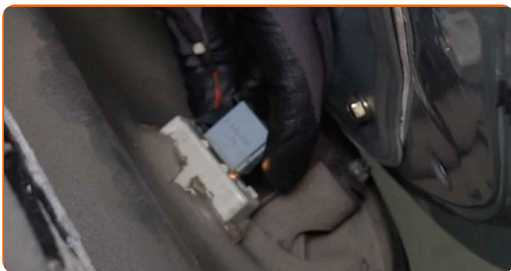
60

Kiinnitä ovilukon toimilaitteen kaapeli.



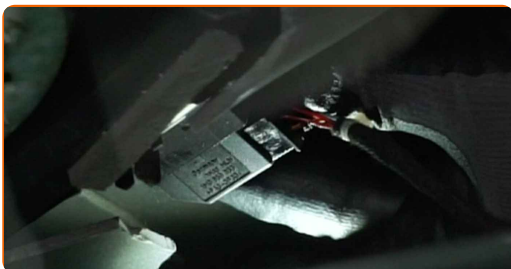
61

Kiinnitä hehkulampun liitin.



62

Kiinnitä liitin sähköikkunan kytkinmoduulin.



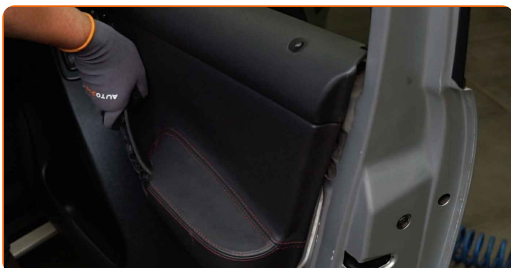
63

Kiinnitä kaiuttimen liitin.



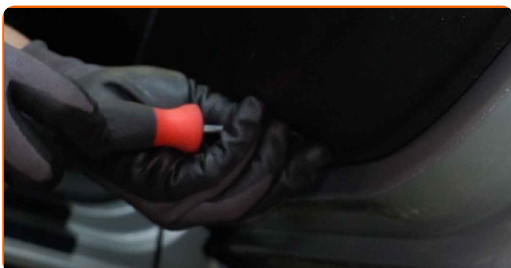
64

Asenna ovipahvi uudelleen.



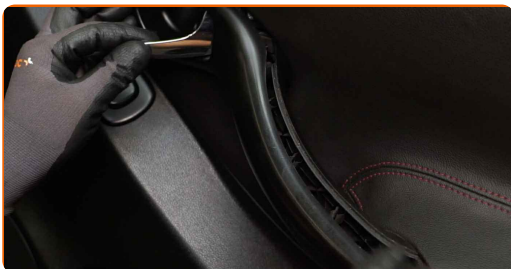
65

Kierrä ovipahvin kiinnikkeet kiinni. Käytä Phillips-ruuvimeisseliä.



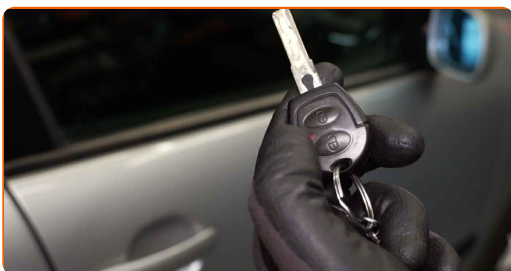
66

Laita ovenkahvan koristepaneeli paikalleen.



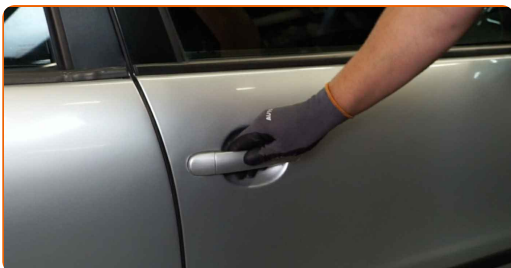
67

Tarkista, että ovenlukko toimii oikein.



68

Sulje auton ovi.

HYVÄÄ TYÖTÄ! [KATSO LISÄÄ OHJEITA](#)

## AUTODOC – LAADUKKAAT JA EDULLISET AUTONOSAT NETISTÄ

AUTODOC-MOBIILISOVELLUS: SAAT LOISTAVIA TARJOUKSIA  
SAMALLA, KUN OSTELET KÄTEVÄSTI

**SUURI VALIKOIMA VARAOSIA AUTOLLES!**

**OVEN LUKKO: LAAJA VALIKOIMA**

### **ⓘ VASTUUVAPAAUS:**

Dokumentti sisältää vain yleisiä suosituksia, joista voi olla apua vaihto- tai korjaustöissä. AUTODOC ei vastaa korjaus- ja vaihtotöiden yhteydessä vääränlaisen käytön tai annettujen tietojen vääринymmärtämisen vuoksi tapahtuneista menetyksistä, loukkaantumisista eikä omaisuuden vaurioitumisesta.

AUTODOC ei vastaa näiden ohjeiden mahdollisista virheistä tai epäselvyyksistä. Tiedot on annettu yksinomaan informaatiotarkoituksessa eivätkä ne korvaa asiantuntijan neuvoja.

AUTODOC ei vastaa laitteiden, työkalujen eikä autonosten vääränlaisesta tai vaarallisesta käytöstä. AUTODOC kehottaa varovaisuuteen ja turvallisuusmääräysten noudattamiseen korjaus- ja vaihtotöissä. Muista: huonolaatuiset autonosat eivät takaa riittävää tieturvallisuutta.

© Copyright 2023 – Kaikki tämän verkkosivuston sisältö, etenkin tekstit, valokuvat ja grafiikat, on tekijänsuojan alaista. AUTODOC SE pidättää kaikki oikeudet, mukaan lukien kopiointi-, julkaisu-, muokaus- ja käännösoikeudet.