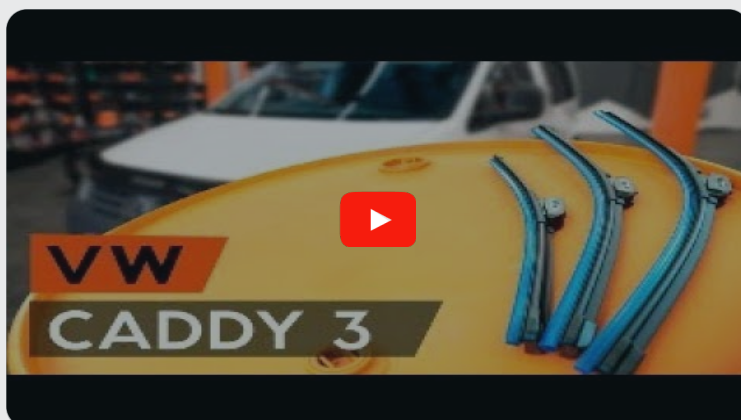




Kuinka vaihtaa
pyyhkijänsulat taakse
**VW Transporter V
Flatbed Kuorma-auto /
Alusta (7JD, 7JE, 7JL,
7JY, 7JZ, 7FD)-autoon –
vaihto-ohje**

SAMANKALTAISEN OHJEVIDEO



Tällä videolla näytetään samanlaisen auton osan vaihtotoimenpide toisessa ajoneuvossa

Tärkeää!

Näitä vaihtoon liittyviä ohjeita ei voida soveltaa:

VW Transporter V Flatbed Kuorma-auto / Alusta (7JD, 7JE, 7JL, 7JY, 7JZ, 7FD) 1.9 TDI, VW Transporter V Flatbed Kuorma-auto / Alusta (7JD, 7JE, 7JL, 7JY, 7JZ, 7FD) 2.5 TDI, VW Transporter V Flatbed Kuorma-auto / Alusta (7JD, 7JE, 7JL, 7JY, 7JZ, 7FD) 2.0, VW Transporter V Flatbed Kuorma-auto / Alusta (7JD, 7JE, 7JL, 7JY, 7JZ, 7FD) 3.2 V6, VW Transporter V Flatbed Kuorma-auto / Alusta (7JD, 7JE, 7JL, 7JY, 7JZ, 7FD) 2.5 TDI 4motion, VW Transporter V Flatbed Kuorma-auto / Alusta (7JD, 7JE, 7JL, 7JY, 7JZ, 7FD) 2.0 CNG

Työvaiheet saattavat vaihdella hieman auton rakenteen perusteella.

Tämä opas on luotu perustuen samanlaisen auton osan vaihtotoimenpiteeseen ajoneuvossa: VW Caddy III Farmari (2KB, 2KJ, 2CB, 2CJ) 1.4

VAIHTO: PYYHKIJÄNSULAT – VW TRANSPORTER V
FLATBED KUORMA-AUTO / ALUSTA (7JD, 7JE, 7JL, 7JY,
7JZ, 7FD). TYÖKALUT, JOITA SAATAT TARVITA:



- Tasapäinen Ruuvimeisseli

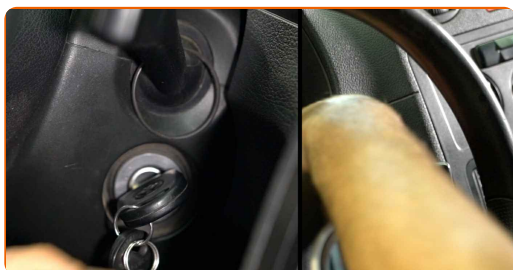
[Osta työkaluja](#)

Vaihto: pyyhkijänsulat – VW Transporter V Flatbed Kuorma-auto / Alusta (7JD, 7JE, 7JL, 7JY, 7JZ, 7FD). AUTODOC suosittelee:

- Huom! Kaikki työ VW Transporter V Flatbed Kuorma-auto / Alusta (7JD, 7JE, 7JL, 7JY, 7JZ, 7FD) -auton parissa – tulee tehdä moottorin ollessa sammutettuna.

SUORITA VAIHTAMINEN SEURAAVASSA JÄRJESTYKSESSÄ:

- 1** Käynnistä sytytys. Käännä lasinpyyhkijän vipu ala-asentoon.



- 2** Sammuta sytytys. Huoltotilassa pyyhkijät ovat pystyasennossa.

- 3** Valmistelemme uudet tuulilasipyyhkijät.



- 4** Vedä pyyhkijänvartta pois päinlasista kunnes se ei enää tule.



5

Paina klipsiä. Irrota sulka pyyhkimen varresta.

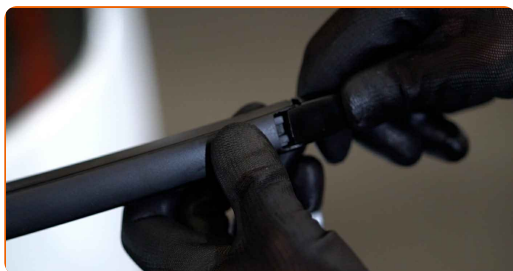


Vaihto: pyyhkijänsulat – VW Transporter V Flatbed Kuorma-auto / Alusta (7JD, 7JE, 7JL, 7JY, 7JZ, 7FD). Vinkki:

- Kun vaihdat pyyhkimen sulkaa, varo ettei pyyhkimen varsi osu lasiin, koska varressa on jousi.

6

Asenna uusi pyyhkijän sulka ja paina varovaisesti pyyhkijän vartta lasia pitkin alaspäin.



AUTODOC suosittelee:

- Älä kosketa pyyhkijänsulkia jotta niiden työpintojen grafiittipäällyste ei vaurioituisi.

- 7 Käynnistä sytytys. Käännä lasinpyyhkijän vipu ala-asentoon. Kun teet näin, vaihdat tuulilasinpyyhkijät huoltotilasta käyttötilaan.



Vaihto: pyyhkijänsulat – VW Transporter V Flatbed Kuorma-auto / Alusta (7JD, 7JE, 7JL, 7JY, 7JZ, 7FD). AUTODOCin asiantuntijoiden vinkki:

- Varmista että pyyhkijänsulan kumi pysyy tiukasti kiinni lasissa koko matkan ajan.

HYVÄÄ TYÖTÄ! 

KATSO LISÄÄ OHJEITA

AUTODOC – LAADUKKAAT JA EDULLISET AUTONOSAT NETISTÄ

AUTODOC-MOBIILISOVELLUS: SAAT LOISTAVIA TARJOUKSIA
SAMALLA, KUN OSTELET KÄTEVÄSTI



SUURI VALIKOIMA VARAOSIA AUTOLLES!

PYYHKIJÄNSULAT: LAAJA VALIKOIMA

VASTUUVAPAAUS:

Dokumentti sisältää vain yleisiä suosituksia, joista voi olla apua vaihto- tai korjaustöissä. AUTODOC ei vastaa korjaus- ja vaihtotöiden yhteydessä väärinlaisen käytön tai annettujen tietojen vääryyden vuoksi tapahtuneista menetyksistä, loukkaantumisista eikä omaisuuden vaurioitumisesta.

AUTODOC ei vastaa näiden ohjeiden mahdollisista virheistä tai epäselvyyksistä. Tiedot on annettu yksinomaan informaatiotarkoituksessa eivätkä ne korvaa asiantuntijan neuvoja.

AUTODOC ei vastaa laitteiden, työkalujen eikä autonosten väärinlaisesta tai vaarallisesta käytöstä. AUTODOC kehottaa varovaisuuteen ja turvallisuusmääräysten noudattamiseen korjaus- ja vaihtotöissä. Muista: huonolaatuiset autonosat eivät takaa riittävää tieturvallisuutta.

© Copyright 2023 – Kaikki tämän verkkosivuston sisältö, etenkin tekstit, valokuvat ja grafiikat, on tekijänsuojan alaista. AUTODOC SE pidättää kaikki oikeudet, mukaan lukien kopiointi-, julkaisu-, muokaus- ja käännösoikeudet.