

# **AUTODOC CLUB**

Kuinka vaihtaa  
raitisilmasuodatin **VW**  
**Transporter VI Flatbed**  
**Kuorma-auto / Alusta**  
**(SFD, SFE, SFL, SFZ)-**  
autoon – vaihto-ohje

## SAMANKALTAISEN OHJEVIDEO



Tällä videolla näytetään samanlaisen auton osan vaihtotoimenpide toisessa ajoneuvossa

### Tärkeää!

Näitä vaihtoon liittyviä ohjeita ei voida soveltaa:

VW Transporter VI Flatbed Kuorma-auto / Alusta (SFD, SFE, SFL, SFZ) 2.0 TDI, VW Transporter VI Flatbed Kuorma-auto / Alusta (SFD, SFE, SFL, SFZ) 2.0 TDI 4motion, VW Transporter VI Flatbed Kuorma-auto / Alusta (SFD, SFE, SFL, SFZ) 2.0 TSI

Työvaiheet saattavat vaihdella hieman auton rakenteen perusteella.

Tämä opas on luotu perustuen samanlaisen auton osan vaihtotoimenpiteeseen ajoneuvossa: VW Transporter V Van (7HA, 7HH, 7EA, 7EH) 1.9 TDI

VAIHTO: RAITISILMASUODATIN – VW TRANSPORTER  
VI FLATBED KUORMA-AUTO / ALUSTA (SFD, SFE, SFL,  
SFZ). TYÖKALUT, JOITA SAATAT TARVITA:



- Hylsyavain nro 5,5
- Torx-kärkihylsy T20
- Kiintolenkkiavain

[Osta työkaluja](#)

Vaihto: raitisilmasuodatin – VW Transporter VI Flatbed Kuorma-auto / Alusta (SFD, SFE, SFL, SFZ). AUTODOC suosittelee:

- Vaihda sisäilmasuodatin vähintään kuuden kuukauden välein, alkukevällä ja syksyllä.
- Noudata aina osan valmistajan antamia ehtoja, suosituksia ja vaatimuksia.
- Jos matkustamon ilma kiertää tavallista huonommin, vaihda suodatin ennen normaalia vaihtoajankohtaa.
- Kaikki työvaiheet suoritetaan moottori sammutettuna.

## SUORITA VAIHTAMINEN SEURAAVASSA JÄRJESTYKSESSÄ:

1

Siirrä matkustajanistuin kokonaan taakse.

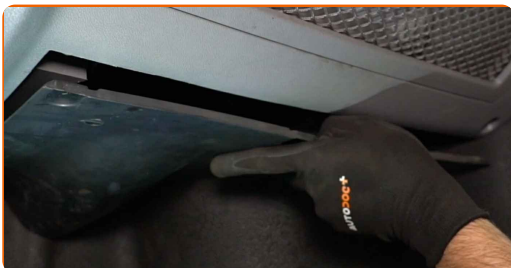
2

Ruuvaa irti matkustajan puolella olevan potkupaneelin kiinnikkeet. Käytä Torx-avainta T20.



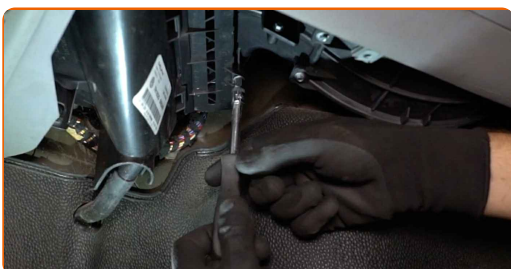
3

Irraita hanskalokeron alla oleva suojus.



4

Kierrä matkustamon ilmansuodattimen suojakotelon kiinnikkeet auki. Käytä hylsyä nro 5,5. Käytä kiintolenkkiavainta.



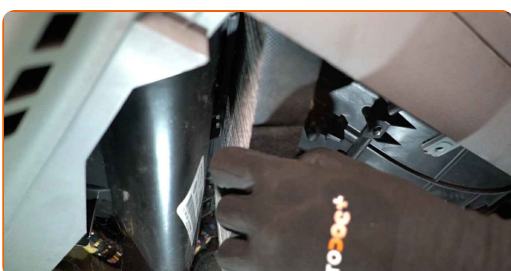
5

Irroita sisäilmansuodattimen kotelon suojus.



6

Irroita sisäilmansuodatin.

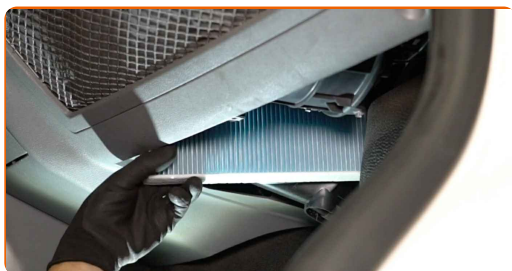


Vaihto: raitisilmasuodatin – VW Transporter VI Flatbed Kuorma-auto / Alusta (SFD, SFE, SFL, SFZ). AUTODOCin asiantuntijat suosittelevat:

- Älä yritä puhdistaa ja uudelleen käyttää suodatinta- se vaikuttaa auton matkustamon ilmanpuhdistuksen tasoon merkittävästi.

7

Laita matkustamon suodattimen kotelo takaisin paikoilleen.

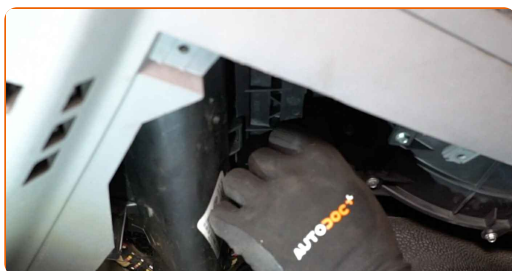


Vaihto: raitisilmasuodatin – VW Transporter VI Flatbed Kuorma-auto / Alusta (SFD, SFE, SFL, SFZ). AUTODOC suosittelee:

- Seuraa suodattimessa olevia ilmanvirtauksen suuntaa kuvaavia nuolia.
- Tarkasta että suodatin on oikeassa asennossa. Varmista että se ei ole vinossa
- Huomio! Käytä laadukkaita komponentteja – VW Transporter VI Flatbed Kuorma-auto / Alusta (SFD, SFE, SFL, SFZ).

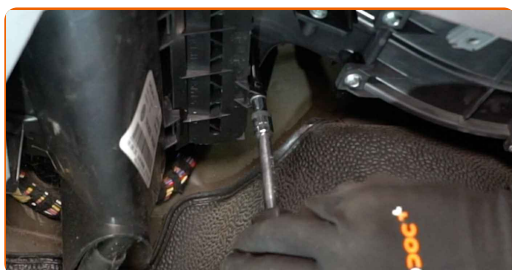
8

Asenna sisäsuodattimen kotelon suojus takaisin paikoilleen.

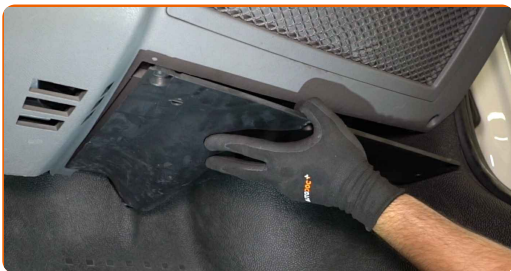


9

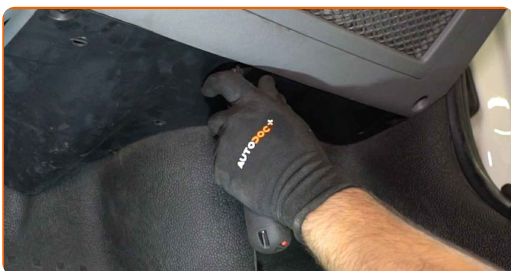
Ruuvaa kiinnikkeet matkustamon ilmansuodattimen suojakoteloon. Käytä hylsyä nro 5,5. Käytä kiintolenkkiävainta.



**10** Asenna ja kiinnitä hanskalokeron alapuolen suojus paikoilleen.



**11** Ruuvaa kiinni matkustajan puolella olevan potkupaneelin kiinnikkeet. Käytä Torx-avainta T20.



### AUTODOC suosittelee:

- Vaihto: raitisilmasuodatin – VW Transporter VI Flatbed Kuorma-auto / Alusta (SFD, SFE, SFL, SFZ). Älä käytä liikaa voimaa asennuksen aikana. Tämä voi vahingoittaa kiinnikkeitä.

**12** Laita matkustajanistuin takaisin alkuperäiseen asentoonsa.

**13** Käynnistä sytytys.

**14** Laita ilmastointijärjestelmä päälle. Tämä on välttämätöntä, että osa toimii varmasti oikein.

**15** Sammuta sytytys.

**HYVÄÄ TYÖTÄ!** 

**KATSO LISÄÄ OHJEITA**

## AUTODOC – LAADUKKAAT JA EDULLISET AUTONOSAT NETISTÄ

AUTODOC-MOBIILISOVELLUS: SAAT LOISTAVIA TARJOUKSIA SAMALLA, KUN OSTELET KÄTEVÄSTI

**SUURI VALIKOIMA VARAOSIA AUTOLLES**

**RAITISILMASUODATIN: LAAJA VALIKOIMA**

### **(i) VASTUUVAPAAUS:**

Dokumentti sisältää vain yleisiä suosituksia, joista voi olla apua vaihto- tai korjaustöissä. AUTODOC ei vastaa korjaus- ja vaihtotöiden yhteydessä vääränlaisen käytön tai annettujen tietojen väärintymmärtämisen vuoksi tapahtuneista menetyksistä, loukkaantumisista eikä omaisuuden vaurioitumisesta.

AUTODOC ei vastaa näiden ohjeiden mahdollisista virheistä tai epäselvyyksistä. Tiedot on annettu yksinomaan informaatiotarkoituksessa eivätkä ne korvaa asiantuntijan neuvoja.

AUTODOC ei vastaa laitteiden, työkalujen eikä autonosien vääränlaisesta tai vaarallisesta käytöstä. AUTODOC kehottaa varovaisuuteen ja turvallisuusmääräysten noudattamiseen korjaus- ja vaihtotöissä. Muista: huonolaatuiset autonosat eivät takaa riittävää tieturvallisuutta.

© Copyright 2023 – Kaikki tämän verkkosivuston sisältö, etenkin tekstit, valokuvat ja grafiikat, on tekijänsuojan alaista. AUTODOC SE pidättää kaikki oikeudet, mukaan lukien kopiointi-, julkaisu-, muokaus- ja käännösoikeudet.