



Kuinka vaihtaa
moottoriöljy ja
öljynsuodatin **VW Vento**
(1H2)-autoon – vaihto-
ohje

SAMANKALTAISEN OHJEVIDEO



Tällä videolla näytetään samanlaisen auton osan vaihtotoimenpide toisessa ajoneuvossa

ⓘ Tärkeää!

Näitä vaihtoon liittyviä ohjeita ei voida soveltaa:

VW Vento (1H2) 1.4, VW Vento (1H2) 1.6

Työvaiheet saattavat vaihdella hieman auton rakenteen perusteella.

Tämä opas on luotu perustuen samanlaisen auton osan vaihtotoimenpiteeseen ajoneuvossa: VW Caddy III Farmari (2KB, 2KJ, 2CB, 2CJ) 1.4

VAIHTO: MOOTTORIÖLJY JA ÖLJYNSUODATIN – VW
VENTO (1H2). LUETTELO TARVITTAVISTA
TYÖKALUISTA:



- Torx-kärkihylsy T25
- Hylsyavain nro 19
- Hylsyavain nro 30
- Yhdistelmäavain nro 30
- Momenttiavain
- Öljypohja
- Suppilo

Osta työkaluja

Vaihto: moottoriöljy ja öljynsuodatin – VW Vento (1H2). AUTODOCin vinkki:

- Vaihda öljynsuodatin aina, kun vaihdat moottoriöljyä.
- Kaikki työvaiheet suoritetaan moottori sammutettuna.
- Käytä hanskoja välttääksesi kuumalle nesteelle altistumisen.

VAIHTO: MOOTTORIÖLJY JA ÖLJYNSUODATIN – VW VENTO (1H2). SUORITA SEURAAVAT VAIHEET:

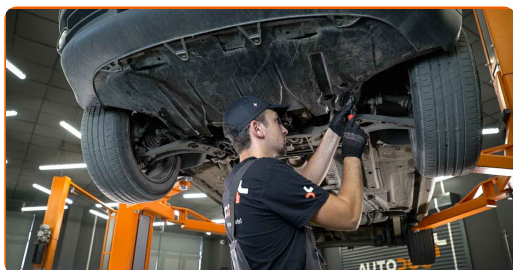
1 Avaa konepelti.

2 Nosta autoa käyttämällä autonostinta tai aseta se rasvamontun päälle.

AUTODOC suosittelee:

- Ajoneuvon tulee olla tasaisella, ja jos se on kallistettuna, tyhjennystulpan tulee olla alimmassa kohdassa.
- Kaikki työvaiheet suoritetaan moottori sammutettuna.

3 Irrota öljypohjan alemman kannen kiinnittimet. Käytä Torx-avainta T25.



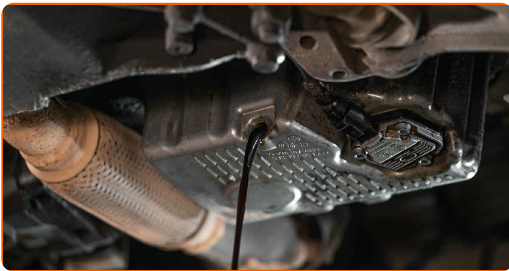
4

Laita vähintään 4-litrainen jäteöljyastia poistoaukon alle.



5

Irraita valumatulppa. Käytä hylsyä nro 19 tai lenkkiavainta nro 19. Valuta käytetty öljy pihalle.



Vaihto: moottoriöljy ja öljynsuodatin – VW Vento (1H2). AUTODOC suosittelee:

- Ole varovainen! Öljy voi olla kuumaa.
- Odota, kunnes öljy on valunut kokonaan poistoaukosta.

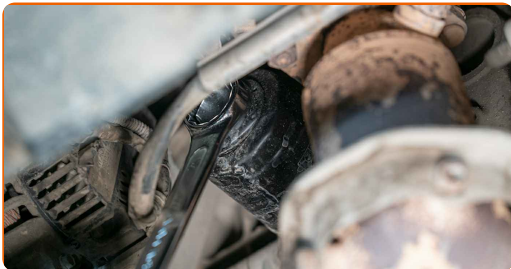
6

Laita astia öljynsuodattimen alle.



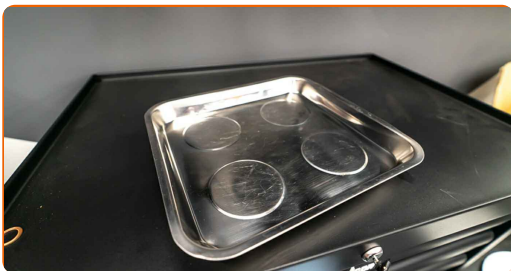
7

Ruuvaa öljynsuodatin irti. Käytä yhdistelmäavainta nro 30.



8

Valmistele astia vanhaa öljynsuodatinta varten. Laita vanha öljynsuodatin astiaan.

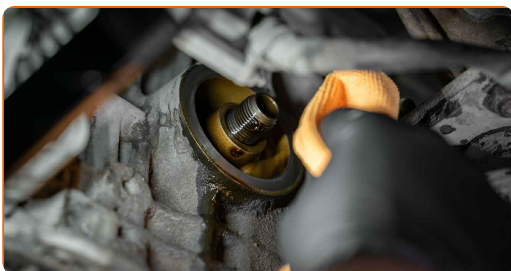


Vaihto: moottoriöljy ja öljynsuodatin – VW Vento (1H2). AUTODOCin vinkki:

- Nosta astiaa ylös. Öljy valuu poistoaukosta heti, kun olet poistanut öljynsuodattimen.

9

Puhdista paikka, jonne öljynsuodatin asennetaan.



AUTODOC suosittelee:

- Voitele uuden suodattimen kumitiiviste pienellä määrällä uutta öljyä.

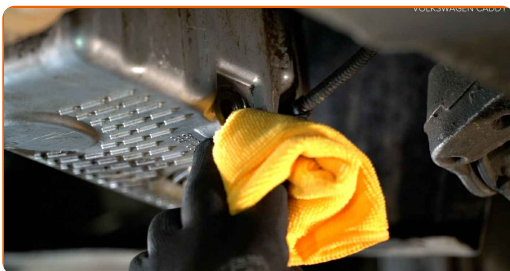
10

Asenna uusi suodatin paikoilleen. Käytä hylsyä nro 18. Käytä momenttiavainta. Kiristä sitä 20 Nm vääntömomentilla.



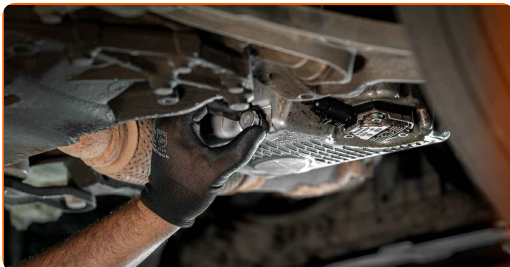
11

Puhdista öljynsuodattimen poistoaukon alue.



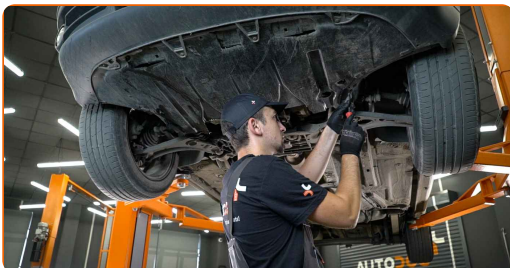
12

Ruuvaa uusi poistoaukon korkki kiinni ja kiristä se. Käytä hylsyä nro 19 tai lenkkiavainta nro 19. Käytä momenttiavainta. Kiristä sitä 30 Nm vääntömomentilla.



13

Laita öljypohjan alempi kansi takaisin paikalleen. Kiristä öljypohjan alemman kannen kiinnittimet. Käytä Torx-avainta T25.

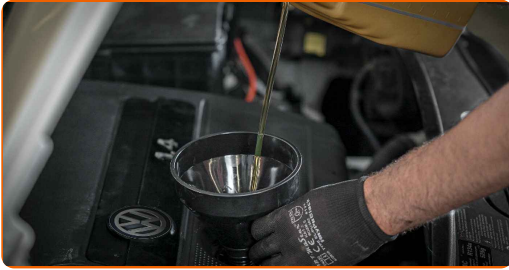


14

Laske autoa.

15

Irrota öljysäiliön korkki. Aseta suppilo. Kaada moottoriin auton valmistajan suosittelema määrä uutta öljyä.



Vaihto: moottoriöljy ja öljynsuodatin – VW Vento (1H2). AUTODOCin asiantuntijat suosittelevat:

- Käytä valmistajan suosittelemaa öljyä.

16

Tarkista öljyn määrä öljytikulla. Öljyn määrän on oltava minimi- ja maksimiarvojen välissä. Lisää öljyä tarpeen vaatiessa.



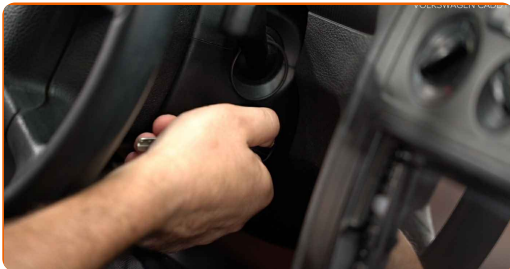
17

Kiristä öljysäiliön korkki.



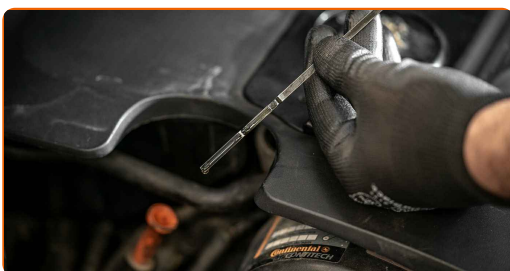
18

Käytä moottoria muutama minuutti. Kun öljynpaineen merkkivalo sammuu, sammuta moottori.



19

Tarkasta öljyntaso 5 minuuttia sammuttamisen jälkeen mittatikkua käyttäen, ja lisää öljyä tarvittaessa. Öljyn määrän on oltava minimi- ja maksimiarvojen välissä.



Vaihto: moottoriöljy ja öljynsuodatin – VW Vento (1H2). Ammattilaiset suosittelevat:

- Varmista, että öljysäiliön korkki on kunnolla kiinni.
- Tarkista, että poistoaukon kierretulppa ja öljynsuodattimen tiiviste ovat tiukasti kiinni. Kiristä niitä varovaisesti tarpeen vaatiessa.

20

Sulje konepelti.

Vaihto: moottoriöljy ja öljynsuodatin – VW Vento (1H2). AUTODOCin asiantuntijoiden vinkki:

- Ota huomioon, että voitelujärjestelmän puutteellista öljynpainetta ilmaiseva öljynpaineen merkkivalo saattaa olla hieman normaalia pidempään päällä. Muutaman sekunnin kuluessa öljy kuitenkin täyttää kaikki kanavat ja merkkivalo sammuu.
- Suojele ympäristöä saasteilta viemällä käytetyt polttoainesuodattimet niille tarkoitettuihin kierrätyspisteisiin.

HYVÄÄ TYÖTÄ! 

KATSO LISÄÄ OHJEITA

AUTODOC – LAADUKKAAT JA EDULLISET AUTONOSAT NETISTÄ

AUTODOC-MOBIILISOVELLUS: SAAT LOISTAVIA TARJOUKSIA
SAMALLA, KUN OSTELET KÄTEVÄSTI



AUTODOC+

GET IT ON
Google Play

Download on the
App Store

Download

SUURI VALIKOIMA VARAOSIA AUTOLLESI

ÖLJYNSUODATIN: LAAJA VALIKOIMA

📄 **VASTUUVAPAAUS:**

Dokumentti sisältää vain yleisiä suosituksia, joista voi olla apua vaihto- tai korjaustöissä. AUTODOC ei vastaa korjaus- ja vaihtotöiden yhteydessä väärinlaisen käytön tai annettujen tietojen väärintymärtämisen vuoksi tapahtuneista menetyksistä, loukkaantumisista eikä omaisuuden vaurioitumisesta.

AUTODOC ei vastaa näiden ohjeiden mahdollisista virheistä tai epäselvyyksistä. Tiedot on annettu yksinomaan informaatiotarkoituksessa eivätkä ne korvaa asiantuntijan neuvoja.

AUTODOC ei vastaa laitteiden, työkalujen eikä autonosten väärinlaisesta tai vaarallisesta käytöstä. AUTODOC kehottaa varovaisuuteen ja turvallisuusmääräysten noudattamiseen korjaus- ja vaihtotöissä. Muista: huonolaatuiset autonosat eivät takaa riittävää tieturvallisuutta.

© Copyright 2021 – Kaikki tämän verkkosivuston sisältö, etenkin tekstit, valokuvat ja grafiikat, on tekijänsuojan alaista. AUTODOC GmbH pidättää kaikki oikeudet, mukaan lukien kopiointi-, julkaisu-, muokaus- ja käännösoikeudet.