



Kuinka vaihtaa
raitisilmasuodatin
Mercedes Vito W638-
autoon – vaihto-ohje

OHJEVIDEO



Tärkeää!

Näitä vaihtoon liittyviä ohjeita ei voida soveltaa:

MERCEDES-BENZ Vito Bussi (W638) 108 D 2.3 (638.164), MERCEDES-BENZ Vito Bussi (W638) 110 TD 2.3 (638.174), MERCEDES-BENZ Vito Bussi (W638) 113 2.0 (638.114, 638.194), MERCEDES-BENZ V-sarja (W638/2) V 230 TD (638.274), MERCEDES-BENZ V-sarja (W638/2) V 230 (638.234, 638.294), MERCEDES-BENZ Vito Bussi (W638) 114 2.3 (638.134, 638.194), MERCEDES-BENZ V-sarja (W638/2) V 280 (638.244, 638.294), MERCEDES-BENZ V-sarja (W638/2) V 200 (638.214, 638.294), MERCEDES-BENZ Vito Van (W638) 108 D 2.3 (638.064, 638.068), MERCEDES-BENZ Vito Van (W638) 110 D 2.3 (638.074, 638.078), MERCEDES-BENZ Vito Van (W638) 113 2.0 (638.014, 638.094), MERCEDES-BENZ Vito Van (W638) 114 2.3 (638.034, 638.094), MERCEDES-BENZ V-sarja (W638/2) V 200 CDI (638.294), MERCEDES-BENZ V-sarja (W638/2) V 220 CDI (638.294), MERCEDES-BENZ Vito Bussi (W638) 108 CDI 2.2 (638.194), (+ 5)

Työvaiheet saattavat vaihdella hieman auton rakenteen perusteella.

VAIHTO: RAITISILMASUODATIN – MERCEDES VITO
W638. TYÖKALUT, JOITA SAATAT TARVITA:



- Hylsyavain nro E10
- Hylsyavain nro 10
- Kiintolenkkiavain
- Philips-ruuvimeisseli

OSTA TYÖKALUJA

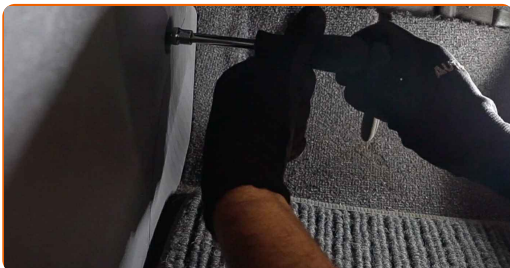
Vaihto: raitisilmasuodatin – Mercedes Vito W638. AUTODOCin asiantuntijat suosittelevat:

- Vaihda sisäilmasuodatin vähintään kuuden kuukauden välein, alkukevällä ja syksyllä.
- Noudata aina osan valmistajan antamia ehtoja, suosituksia ja vaatimuksia.
- Jos matkustamon ilma kiertää tavallista huonommin, vaihda suodatin ennen normaalia vaihtoaikajankohtaa.
- Kaikki työvaiheet suoritetaan moottori sammutettuna.

VAIHTO: RAITISILMASUODATIN – MERCEDES VITO W638. SUOSITELTU VAIHEIDEN JÄRJESTYS:

1

Ruuvaa irti alemman keskikonsolin sivukiinnikkeet. Käytä hylsyä nro 10. Käytä kiintolenkkiavainta.



2

Ruuvaa irti alemman keskikonsolin etukiinnikkeet. Käytä Phillips-ruuvimeisseliä.



3

Irroita keskikonsoli.



4

Ruuvaa irti ja irrota tanko, joka kiinnittää alemman keskikonsolin. Käytä hylsyä nro 10. Käytä kiintolenkkiavainta.



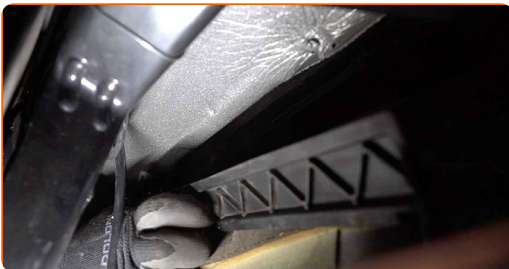
5

Ruuvaa irti kaasupolkimen kiinnike ja siirrä se sivuun. Käytä hylsyä nro E10.



6

Irroita sisäilmansuodattimen kotelon suojus.

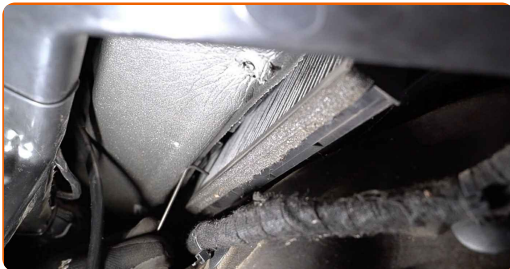


AUTODOC suosittelee:

- Vaihto: raitisilmasuodatin – Mercedes Vito W638. Älä käytä liikaa voimaa osaa irrottaessasi, koska se voi vahingoittaa sitä.

7

Irroita sisäilmansuodatin.

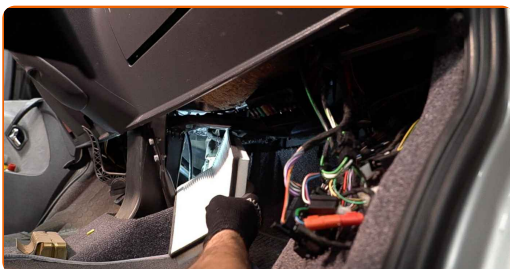


Vaihto: raitisilmasuodatin – Mercedes Vito W638. Vinkki:

- Älä yritä puhdistaa ja uudelleen käyttää suodatinta- se vaikuttaa auton matkustamon ilmanpuhdistuksen tasoon merkittävästi.

8

Laita matkustamon suodattimen kotelo takaisin paikoilleen.

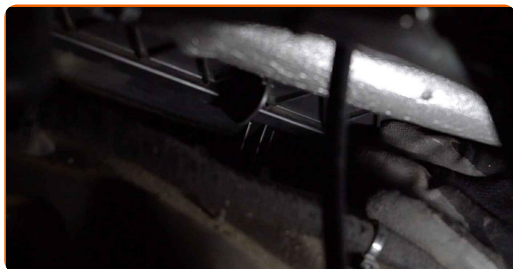


Vaihto: raitisilmasuodatin – Mercedes Vito W638. AUTODOCin vinkki:

- Seuraa suodattimessa olevia ilmanvirtauksen suuntaa kuvaavia nuolia.
- Vaihto: raitisilmasuodatin – Mercedes Vito W638. Varmista, että suodatinelementti on asetettu oikein. Vältä vääntymistä.
- Käytä vain laadukkaita suodattimia.

9

Asenna sisäansiudattimen kotelon suojus takaisin paikoilleen.



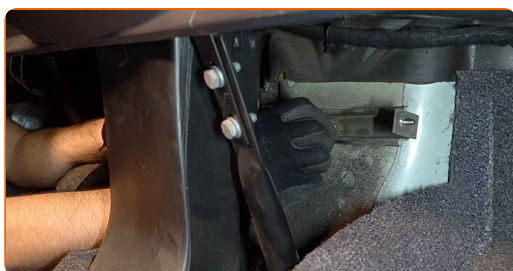
10

Palauta kaasupoljin sen alkuperäiseen asentoon ja ruuvaa sen kiinnike kiinni. Käytä hylsyä nro E10.



11

Asenna ja ruuvaa kiinni tanko, joka kiinnittää alemman keskikonsolin. Käytä hylsyä nro 10. Käytä kiintolenkkiavainta.



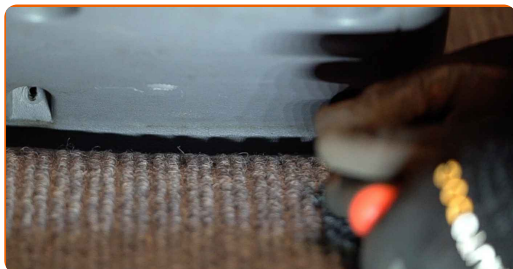
12

Asenna keskikonsoli.



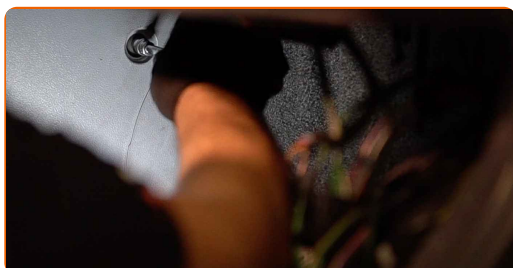
13

Ruuvaa kiinni alemman keskikonsolin etukiinnikkeet. Käytä Phillips-ruuvimeisseliä.



14.1

Ruuvaa kiinni alemman keskikonsolin sivukiinnikkeet.



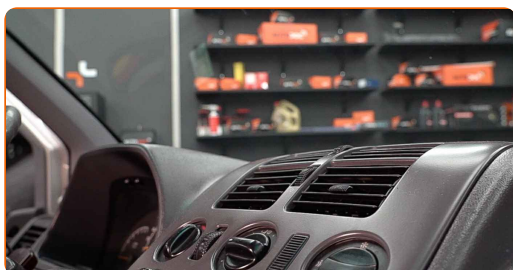
14.2

Käytä hylsyä nro 10. Käytä kiintolenkkiavainta.



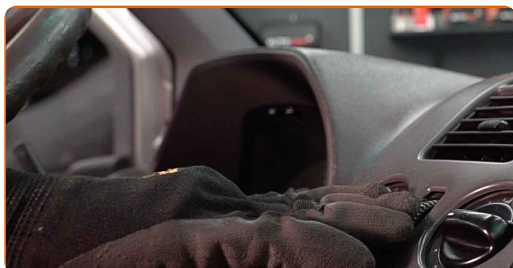
15

Käynnistä sytytys.



16

Laita ilmastointijärjestelmä päälle. Tämä on välttämätöntä, että osa toimii varmasti oikein.



17

Sammuta sytytys.

**HYVÄÄ TYÖTÄ!** 👍**KATSO LISÄÄ OHJEITA**

AUTODOC – LAADUKKAAT JA EDULLISET AUTONOSAT NETISTÄ

AUTODOC-MOBIILISOVELLUS: SAAT LOISTAVIA TARJOUKSIA
SAMALLA, KUN OSTELET KÄTEVÄSTI

AUTODOC+

GET IT ON
Google Play

Download on the
App Store

Download

SUURI VALIKOIMA VARAOSIA AUTOLLES!

OSTA VARAOSIA MERCEDES-AUTOON

RAITISILMASUODATIN: LAAJA VALIKOIMA

[VALITSE AUTONOSAT MERCEDES VITO W638 -MALLIIN](#)[RAITISILMASUODATIN MERCEDES-AUTOON: OSTA NYT](#)[RAITISILMASUODATIN MERCEDES VITO W638 -AUTOON:
PARHAAT DIILIT & TARJOUKSET](#)

ⓘ VASTUUVAPAAUS:

Dokumentti sisältää vain yleisiä suosituksia, joista voi olla apua vaihto- tai korjaustöissä. AUTODOC ei vastaa korjaus- ja vaihtotöiden yhteydessä vääränlaisen käytön tai annettujen tietojen väärinymmärtämisen vuoksi tapahtuneista menetyksistä, loukkaantumisista eikä omaisuuden vaurioitumisesta.

AUTODOC ei vastaa näiden ohjeiden mahdollisista virheistä tai epäselvyyksistä. Tiedot on annettu yksinomaan informaatiotarkoituksessa eivätkä ne korvaa asiantuntijan neuvoja.

AUTODOC ei vastaa laitteiden, työkalujen eikä autonosien vääränlaisesta tai vaarallisesta käytöstä. AUTODOC kehottaa varovaisuuteen ja turvallisuusmääräysten noudattamiseen korjaus- ja vaihtotöissä. Muista: huonolaatuiset autonosat eivät takaa riittävää tieturvallisuutta.

© Copyright 2021 – Kaikki tämän verkkosivuston sisältö, etenkin tekstit, valokuvat ja grafiikat, on tekijänsuojan alaisia. AUTODOC GmbH pidättää kaikki oikeudet, mukaan lukien kopiointi-, julkaisu-, muokaus- ja käännösoikeudet.