



Kuinka vaihtaa
pyyhkijänsulat eteen
Mercedes Vito W638-
autoon – vaihto-ohje

OHJEVIDEO



Tärkeää!

Näitä vaihtoon liittyviä ohjeita ei voida soveltaa:

MERCEDES-BENZ Vito Bussi (W638) 108 D 2.3 (638.164), MERCEDES-BENZ Vito Bussi (W638) 110 TD 2.3 (638.174), MERCEDES-BENZ Vito Bussi (W638) 113 2.0 (638.114, 638.194), MERCEDES-BENZ SLK (R170) 200 2.0 (170.435), MERCEDES-BENZ SLK (R170) 230 2.3 Kompressor (170.447), MERCEDES-BENZ SLK (R170) 200 2.0 Kompressor (170.445), MERCEDES-BENZ Vito Bussi (W638) 114 2.3 (638.134, 638.194), MERCEDES-BENZ Sprinter 3-T Flatbed Kuorma-auto/Alusta (W903) 310 D 2.9, MERCEDES-BENZ ML-sarja (W163) ML 320 (163.154), MERCEDES-BENZ ML-sarja (W163) ML 230 (163.136), MERCEDES-BENZ ML-sarja (W163) ML 430 (163.172), MERCEDES-BENZ Vito Van (W638) 108 D 2.3 (638.064, 638.068), MERCEDES-BENZ Vito Van (W638) 110 D 2.3 (638.074, 638.078), MERCEDES-BENZ Vito Van (W638) 113 2.0 (638.014, 638.094), MERCEDES-BENZ Vito Van (W638) 114 2.3 (638.034, 638.094), (+ 27)

Työvaiheet saattavat vaihdella hieman auton rakenteen perusteella.

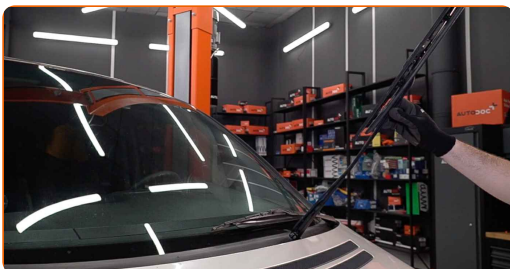
Vaihto: pyyhkijänsulat – Mercedes Vito W638. Ammattilaiset suosittelevat:

- Vaihda etu pyyhkijänsulat aina pareittain. Tällä tavalla saadaan varmistettua että tuulilasi puhdistuu tehokkaasti ja yhtenäisesti.
- Älä sekoita kuljettajan ja matkustajan puoleisia pyyhkijänsulkiä keskenään.
- Molemmat pyyhkijänsulat vaihdetaan samalla tavalla.
- Kaikki työvaiheet suoritetaan moottori sammutettuna.

VAIHTO: PYYHKIJÄNSULAT – MERCEDES VITO W638. KÄYTÄ SEURAAVAA MENETELMÄÄ:

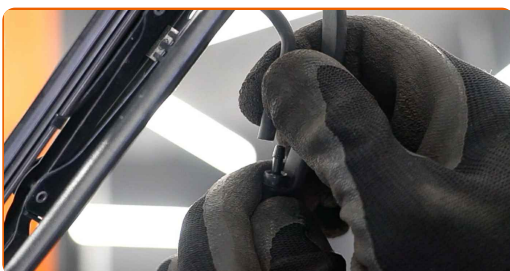
1

Vedä pyyhkijänvartta pois päinlasista kunnes se ei enää tule.



2

Irrota tuulilasipesulaitteen letku.



3

Käännä tuulilasinpyyhkimen sulkaa 90 astetta. Irrota sulka pyyhkimen varresta.

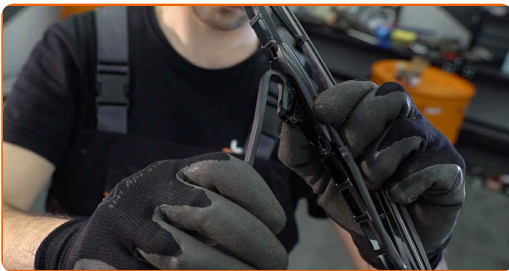


Vaihto: pyyhkijänsulat – Mercedes Vito W638. AUTODOC suosittelee:

- Kun vaihdat pyyhkimen sulkaa, varo ettei pyyhkimen varsi osu lasiin, koska varressa on jousi.

4

Asenna uusi pyyhkijän sulka ja paina varovaisesti pyyhkijän vartta lasia pitkin alaspäin.



5

Kiinnitä tuulilasinpesulaitteen letku.



Vaihto: pyyhkijänsulat – Mercedes Vito W638. AUTODOCin asiantuntijoiden vinkki:

- Älä kosketa pyyhkijänsulkaa jotta niiden työpintojen grafiittipäällyste ei vaurioituisi.
- Varmista että pyyhkijänsulan kumi pysyy tiukasti kiinni lasissa koko matkan ajan.

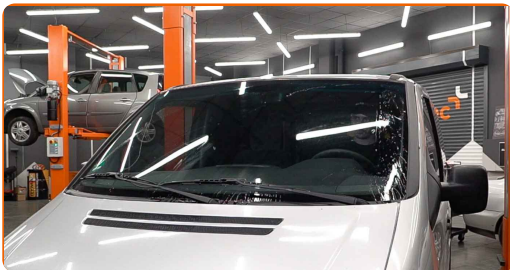
6

Käynnistä sytytys.



7

Tarkasta pyyhkijöiden toiminta asennuksen jälkeen. Sulkien ei tulisi mennä ristiin tai pomppia tuulilasilla.



HYVÄÄ TYÖTÄ! 👍

KATSO LISÄÄ OHJEITA

AUTODOC – LAADUKKAAT JA EDULLISET AUTONOSAT NETISTÄ

AUTODOC-MOBIILISOVELLUS: SAAT LOISTAVIA TARJOUKSIA
SAMALLA, KUN OSTELET KÄTEVÄSTI

AUTODOC

GET IT ON
Google Play

Download on the
App Store

Download

SUURI VALIKOIMA VARAOSIA AUTOLLES!

OSTA VARAOSIA MERCEDES-AUTOON

PYYHKIJÄNSULAT: LAAJA VALIKOIMA

VALITSE AUTONOSAT MERCEDES VITO W638 -MALLIIN

PYYHKIJÄNSULAT MERCEDES-AUTOON: OSTA NYT

**PYYHKIJÄNSULAT MERCEDES VITO W638 -AUTOON:
PARHAAT DIILIT & TARJOUKSET**

ⓘ VASTUUVAPAAUS:

Dokumentti sisältää vain yleisiä suosituksia, joista voi olla apua vaihto- tai korjaustöissä. AUTODOC ei vastaa korjaus- ja vaihtotöiden yhteydessä vääränlaisen käytön tai annettujen tietojen väärinymmärtämisen vuoksi tapahtuneista menetyksistä, loukkaantumisista eikä omaisuuden vaurioitumisesta.

AUTODOC ei vastaa näiden ohjeiden mahdollisista virheistä tai epäselvyyksistä. Tiedot on annettu yksinomaan informaatiotarkoituksessa eivätkä ne korvaa asiantuntijan neuvoja.

AUTODOC ei vastaa laitteiden, työkalujen eikä autonosien vääränlaisesta tai vaarallisesta käytöstä. AUTODOC kehottaa varovaisuuteen ja turvallisuusmääräysten noudattamiseen korjaus- ja vaihtotöissä. Muista: huonolaatuiset autonosat eivät takaa riittävää tieturvallisuutta.

© Copyright 2021 – Kaikki tämän verkkosivuston sisältö, etenkin tekstit, valokuvat ja grafiikat, on tekijänsuojan alaista. AUTODOC GmbH pidättää kaikki oikeudet, mukaan lukien kopiointi-, julkaisu-, muokaus- ja käännösoikeudet.