



Kuinka vaihtaa
lisävilkkuvalo **Toyota**
Yaris P1-autoon – vaihto-
ohje

OHJEVIDEO



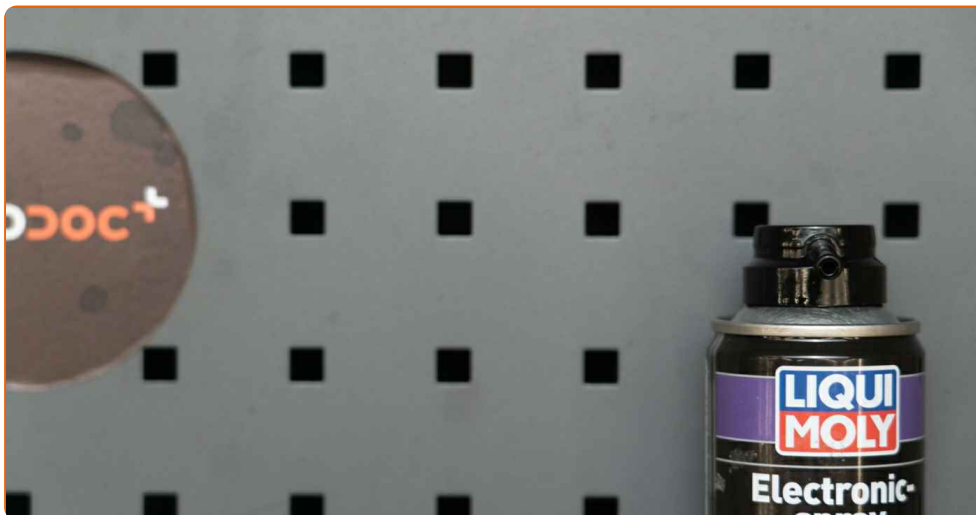
📌 Tärkeää!

Näitä vaihtoon liittyviä ohjeita ei voida soveltaa:

TOYOTA Yaris I Hatchback (P1) 1.0 (SCP10_), TOYOTA Yaris I Hatchback (P1) 1.5 (NCP13_), TOYOTA Yaris I Hatchback (P1) 1.4 D-4D (NLP10_), TOYOTA Yaris I Hatchback (P1) 1.3 (SCP12_)

Työvaiheet saattavat vaihdella hieman auton rakenteen perusteella.

VAIHTO: LISÄVILKKUVALO – TOYOTA YARIS P1.
LUETTELO TARVITTAVISTA TYÖKALUISTA:



- Elektroniikan puhdistusspray

OSTA TYÖKALUJA

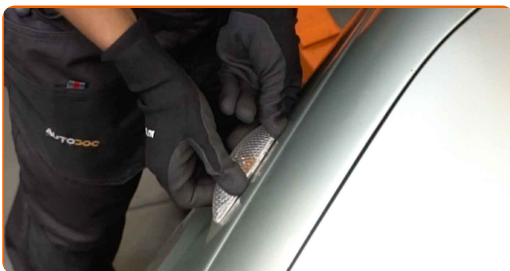
Vaihto: lisävilkkuvalo – Toyota Yaris P1. AUTODOC suosittelee:

- Vaihda molemmat suuntavilkut samalla kerralla.
- Oikean ja vasemman suuntavilkun vaihtotoimenpide on sama.
- Huom! Kaikki työ Toyota Yaris P1 -auton parissa – tulee tehdä moottorin ollessa sammutettuna.

SUORITA VAIHTAMINEN SEURAAVASSA JÄRJESTYKSESSÄ:

1

Työnnä suuntavilkun lampun kiinnintä irrottaaksesi sen.



AUTODOC suosittelee:

- Vaihto: lisävilkkuvalo – Toyota Yaris P1. Älä käytä liikaa voimaa osaa irrottaessasi, koska se voi vahingoittaa sitä.

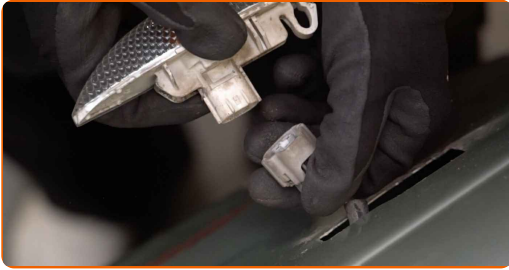
2

Poista suuntavilkun lamppu.



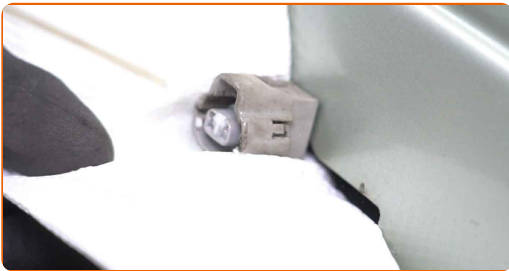
3

Irrota suuntavilkun lampun liitin.



4

Käsittele suuntavilkun lampun liitin. Käytä elektroniikan puhdistussprayta.



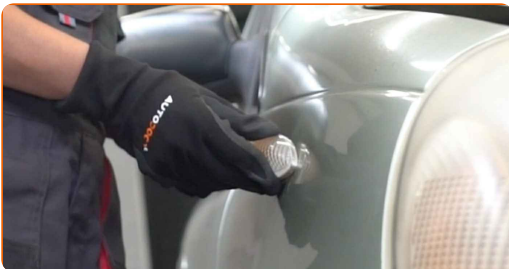
5

Kiinnitä suuntavilkun lampun liitin.



6

Asenna uusi suuntavilkun lamppu.



AUTODOC suosittelee:

- Vaihto: lisävilkkuvalo – Toyota Yaris P1. Älä käytä liikaa voimaa, jotta osa ei vahingoitu asennuksen aikana.

7

Työnnä suuntavilkun lampun kiinnitintä, jotta se menee tukevasti paikalleen.

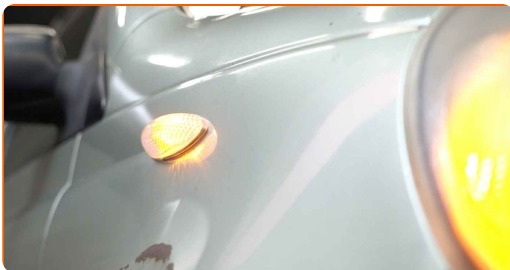


8

Käynnistä sytytys.

9

Tarkista suuntavilkun lampun toiminta.



10

Sammuta sytytys.

HYVÄÄ TYÖTÄ! 👍

KATSO LISÄÄ OHJEITA

AUTODOC – LAADUKKAAT JA EDULLISET AUTONOSAT NETISTÄ

AUTODOC-MOBIILISOVELLUS: SAAT LOISTAVIA TARJOUKSIA
SAMALLA, KUN OSTELET KÄTEVÄSTI

AUTODOC+

GET IT ON
Google Play

Download on the
App Store

Download

SUURI VALIKOIMA VARAOSIA AUTOLLES!

OSTA VARAOSIA TOYOTA-AUTOON

LISÄVILKKUVALO: LAAJA VALIKOIMA

VALITSE AUTONOSAT TOYOTA YARIS P1 -MALLIIN

LISÄVILKKUVALO TOYOTA-AUTOON: OSTA NYT

**LISÄVILKKUVALO TOYOTA YARIS P1 -AUTOON: PARHAAT
DIILIT & TARJOUKSET**

ⓘ VASTUUVAPAAUS:

Dokumentti sisältää vain yleisiä suosituksia, joista voi olla apua vaihto- tai korjaustöissä. AUTODOC ei vastaa korjaus- ja vaihtotöiden yhteydessä vääränlaisen käytön tai annettujen tietojen väärinymmärtämisen vuoksi tapahtuneista menetyksistä, loukkaantumisista eikä omaisuuden vaurioitumisesta.

AUTODOC ei vastaa näiden ohjeiden mahdollisista virheistä tai epäselvyyksistä. Tiedot on annettu yksinomaan informaatiotarkoituksessa eivätkä ne korvaa asiantuntijan neuvoja.

AUTODOC ei vastaa laitteiden, työkalujen eikä autonosien vääränlaisesta tai vaarallisesta käytöstä. AUTODOC kehottaa varovaisuuteen ja turvallisuusmääräysten noudattamiseen korjaus- ja vaihtotöissä. Muista: huonolaatuiset autonosat eivät takaa riittävää tieturvallisuutta.

© Copyright 2022 – Kaikki tämän verkkosivuston sisältö, etenkin tekstit, valokuvat ja grafiikat, on tekijänsuojan alaista. AUTODOC GmbH pidättää kaikki oikeudet, mukaan lukien kopiointi-, julkaisu-, muokaus- ja käännösoikeudet.