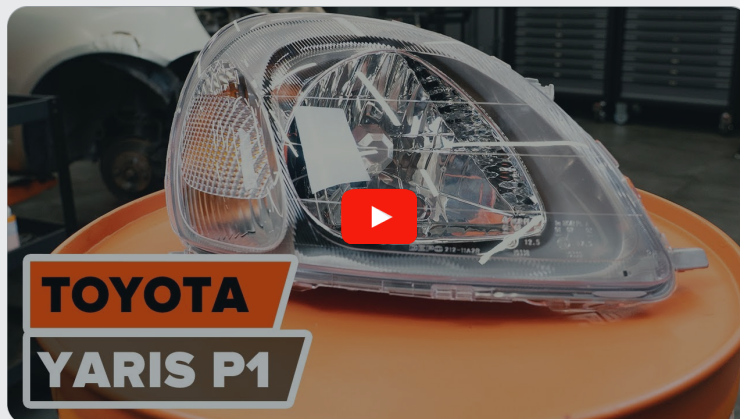




Kuinka vaihtaa
ajovaloumpio **Toyota**
Yaris P1-autoon – vaihto-
ohje

OHJEVIDEO



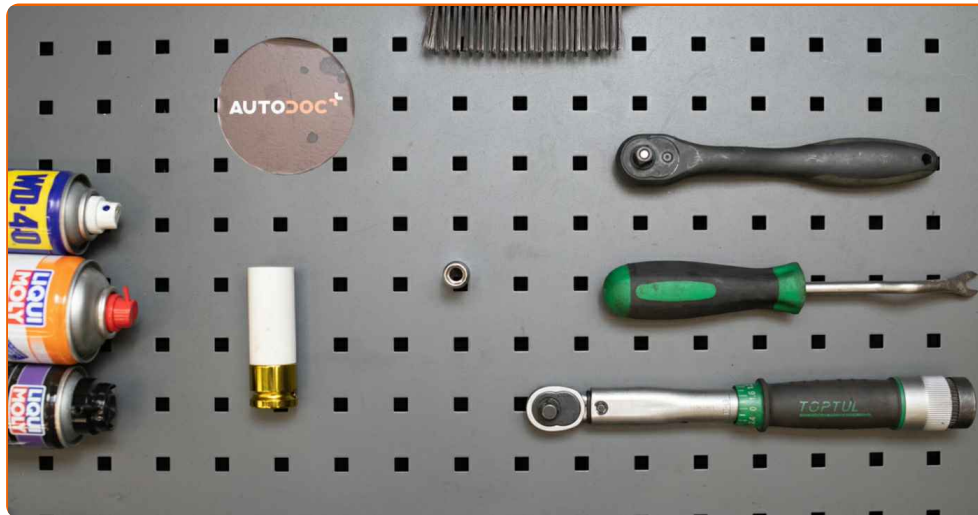
ⓘ Tärkeää!

Näitä vaihtoon liittyviä ohjeita ei voida soveltaa:

TOYOTA Yaris I Hatchback (P1) 1.0 (SCP10_), TOYOTA Yaris I Hatchback (P1) 1.5 (NCP13_), TOYOTA Yaris I Hatchback (P1) 1.4 D-4D (NLP10_), TOYOTA Yaris I Hatchback (P1) 1.3 (SCP12_)

Työvaiheet saattavat vaihdella hieman auton rakenteen perusteella.

VAIHTO: AJOVALOUMPIO – TOYOTA YARIS P1.
TYÖKALUT, JOITA SAATAT TARVITA:



- WD-40-monitoimiaine
- Jarrunpuhdistusaine
- Elektroniikan puhdistusspray
- Momenttiavain
- Hylsyavain nro 10
- Kiintolenkkiavain
- Philips-ruuvimeisseli
- Kiinnikkeiden irrotustyökalu
- Vannehylsy nro 21
- Jarrukiila

OSTA TYÖKALUJA

Vaihto: ajovaloumpio – Toyota Yaris P1. AUTODOC suosittelee:

- Vaihtoprosessi suoritetaan samalla tavalla oikealla ja vasemmalle ajovalolle.
- Kaikki työvaiheet suoritetaan moottori sammutettuna.

VAIHTO: AJOVALOUMPIO – TOYOTA YARIS P1. SUOSITELTU VAIHEIDEN JÄRJESTYS:

1

Avaa konepelti.

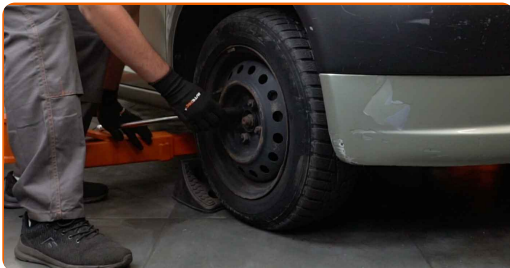


2

Tue pyörät kiiloilla.

3

Löysää pyörän asennuspultteja. Käytä vannehylsyä nro 21.



4

Nosta auton keula ylös ja tue se.



5

Ruuvaa pyöränpultit irti.

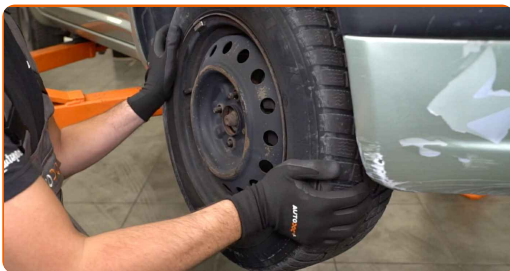


AUTODOC suosittelee:

- Tärkeää! Pidä pyörää kiinni, kun ruuvaat kiinnityspultit irti. Toyota Yaris P1

6

Irrota pyörä.



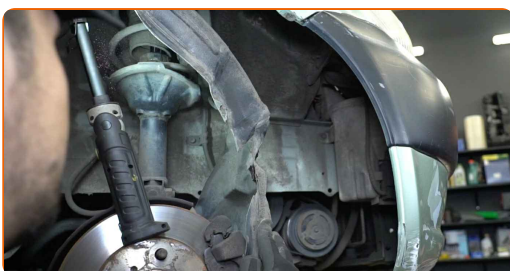
7

Ruuvaa irti pyörän kaaren suojan kiinnikkeet. Käytä kiinnikkeiden irrotustyökalua. Käytä Phillips-ruuvimeisseliä. Käytä kiintolenkkiavainta.



8

Siirrä osa sivuun.



9

Puhdista puskurien kiinnikkeet. Levitä WD-40-monitoimiaminettä.

10

Ruuvaa irti puskurin yläkiinnikkeet. Käytä hylsyä nro 10. Käytä kiintolenkkiävainta.



11

Irrota puskurin sivuklipsit.



12

Vapauta puskuri varovaisesti kiinnikkeistä.



13

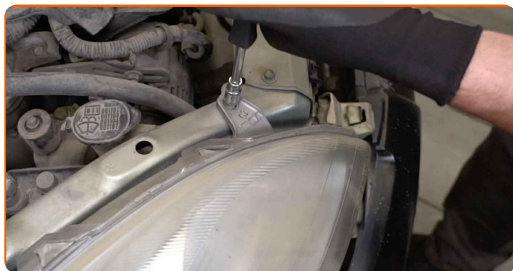
Irrota puskuri.

AUTODOC suosittelee:

- Vaihto: ajovaloumpio – Toyota Yaris P1. Älä käytä liikaa voimaa osaa irrottaessasi, koska se voi vahingoittaa sitä.

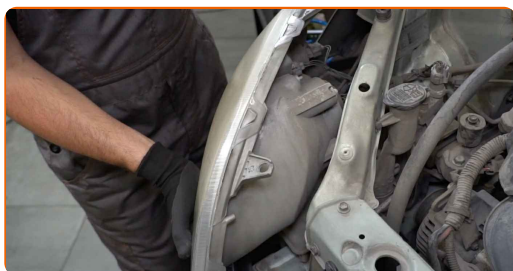
14

Ruuvaa irti ajovalon kiinnikkeet. Käytä hylsyä nro 10. Käytä kiintolenkkiavainta.



15

Irrota ajovalo.

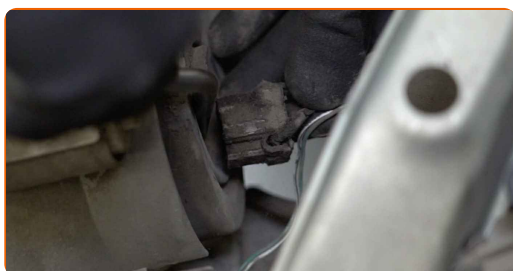


AUTODOC suosittelee:

- Vaihto: ajovaloumpio – Toyota Yaris P1. Älä käytä liikaa voimaa osaa irrottaessasi, koska se voi vahingoittaa sitä.

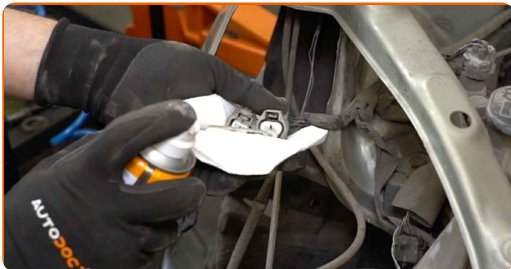
16

Irrota ajovalon polttimoiden liittimet. Käytä kiinnikkeiden irrotustyökalua.



17

Käsittele ajovalojen liittimet. Käytä elektroniikan puhdistussprayta.



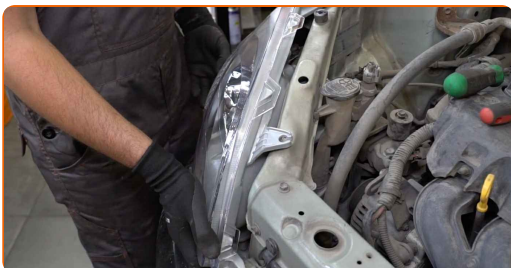
18

Laita ajovalojen polttimoiden liittimet kiinni.



19

Asenna uusi ajovalo.

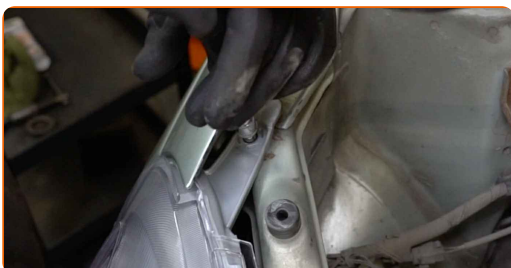


AUTODOC suosittelee:

- Vaihto: ajovalolampio – Toyota Yaris P1. Älä käytä liikaa voimaa asennuksen aikana. Tämä voi vahingoittaa osaa.

20

Kiristä ajovalon kiinnikkeet. Käytä hylsyä nro 10. Käytä momenttiavainta.



AUTODOC suosittelee:

- Älä käytä liikaa voimaa kiristäessäsi kiinnikkeitä.

21

Asenna puskuri asennuspaikkaansa.

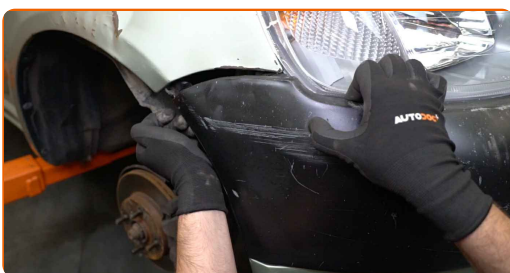


AUTODOC suosittelee:

- Vaihto: ajovaloumpio – Toyota Yaris P1. Älä käytä liikaa voimaa asennuksen aikana. Tämä voi vahingoittaa osaa.

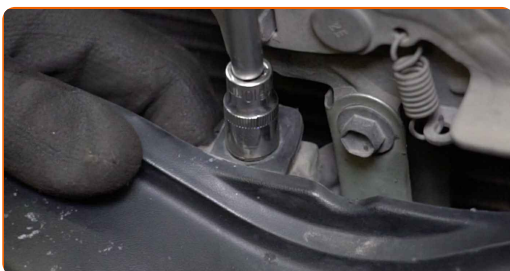
22

Napsauta puskurin sivuklipsit paikoilleen. Varmista, että kuulet naksahduksen, jotta tiedät, että sytytyspuola on paikoillaan.



23

Ruuvaa puskurin ylemmät kiinnikkeet kiinni. Käytä hylsyä nro 10. Käytä kiintolenkkiavainta.

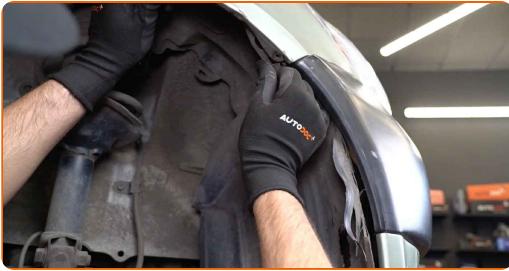


Vaihto: ajovaloumpio – Toyota Yaris P1. AUTODOCin asiantuntijat suosittelevat:

- Pitele puskurista kiinni, kun ruuvaat kiinnikkeitä kiinni, jotta et vaurioita osia.

24

Asenna lokasuojan reunakaari paikoilleen. Ruuvaa kiinnikkeet kiinni. Käytä Phillips-ruuvimeisseliä. Käytä kiintolenkkiavainta.



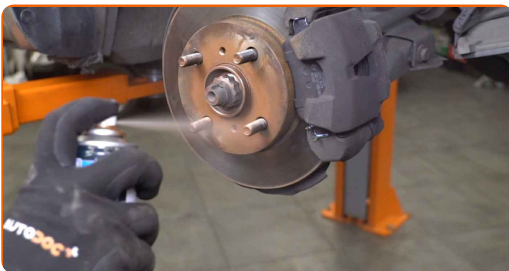
25

Puhdista vanteen kiinnityskohta. Käytä teräsharjaa.



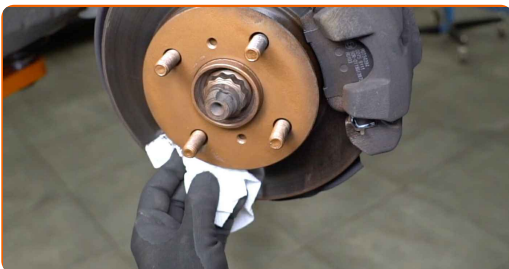
26

Käsittele jarrulevyn ja pyörän vanteen kosketuspinta. Käytä kuparitahnaa.



27

Puhdista jarrulevyn pinta. Käytä jarrunpuhdistusainetta.



AUTODOC suosittelee:

- Vaihto: ajovaloumpio – Toyota Yaris P1. Odota muutama minuutti ruiskun levittämisen jälkeen.

28

Asenna pyörä.

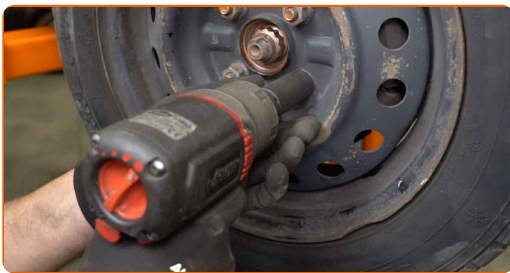


AUTODOC suosittelee:

- Varoitus! Vammojen välttämiseksi pidä pyörää kiinni, kun ruuvaat auton kiinnityspultit kiinni. Toyota Yaris P1

29

Ruuvaa pyöränpultit kiinni. Käytä vannehylsyä nro 21.



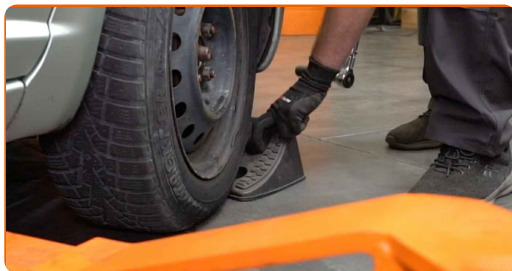
30

Laske auto ja kiristä pyörän pultit ristikkäin. Käytä vannehylsyä nro 21. Käytä momenttiavainta. Kiristä sitä 103 Nm vääntömomentilla.



31

Poista tunkit ja kiilat.

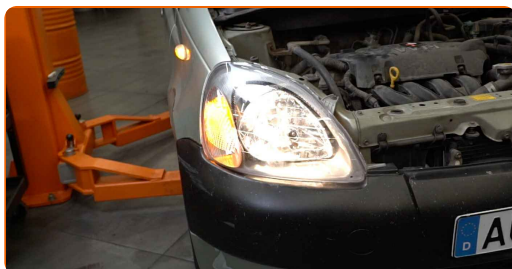


32

Käynnistä sytytys.

33

Tarkista, että ajovalot toimivat kunnolla.

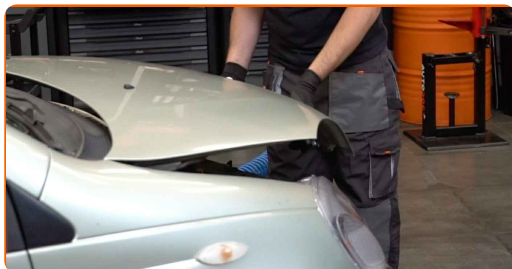


34

Sammuta sytytys.

35

Sulje konepelti.



HYVÄÄ TYÖTÄ! 👍

KATSO LISÄÄ OHJEITA

AUTODOC – LAADUKKAAT JA EDULLISET AUTONOSAT NETISTÄ

AUTODOC-MOBIILISOVELLUS: SAAT LOISTAVIA TARJOUKSIA
SAMALLA, KUN OSTELET KÄTEVÄSTI

AUTODOC

GET IT ON
Google Play

Download on the
App Store

Download

SUURI VALIKOIMA VARAOSIA AUTOLLES!

OSTA VARAOSIA TOYOTA-AUTOON

AJOVALOUMPIO: LAAJA VALIKOIMA

VALITSE AUTONOSAT TOYOTA YARIS P1 -MALLIIN

AJOVALOUMPIO TOYOTA-AUTOON: OSTA NYT

**AJOVALOUMPIO TOYOTA YARIS P1 -AUTOON: PARHAAT
DIILIT & TARJOUKSET**

ⓘ VASTUUVAPAAUS:

Dokumentti sisältää vain yleisiä suosituksia, joista voi olla apua vaihto- tai korjaustöissä. AUTODOC ei vastaa korjaus- ja vaihtotöiden yhteydessä vääränlaisen käytön tai annettujen tietojen väärinymmärtämisen vuoksi tapahtuneista menetyksistä, loukkaantumisista eikä omaisuuden vaurioitumisesta.

AUTODOC ei vastaa näiden ohjeiden mahdollisista virheistä tai epäselvyyksistä. Tiedot on annettu yksinomaan informaatiotarkoituksessa eivätkä ne korvaa asiantuntijan neuvoja.

AUTODOC ei vastaa laitteiden, työkalujen eikä autonosien vääränlaisesta tai vaarallisesta käytöstä. AUTODOC kehottaa varovaisuuteen ja turvallisuusmääräysten noudattamiseen korjaus- ja vaihtotöissä. Muista: huonolaatuiset autonosat eivät takaa riittävää tieturvallisuutta.

© Copyright 2022 – Kaikki tämän verkkosivuston sisältö, etenkin tekstit, valokuvat ja grafiikat, on tekijänsuojan alaisista. AUTODOC GmbH pidättää kaikki oikeudet, mukaan lukien kopiointi-, julkaisu-, muokaus- ja käännösoikeudet.