



Kuinka vaihtaa
moniurahienna **Toyota**
Yaris P1-autoon – vaihto-
ohje

OHJEVIDEO

**i Tärkeää!**

Näitä vaihtoon liittyviä ohjeita ei voida soveltaa:

TOYOTA Yaris Verso (_P2_) 1.5, TOYOTA Yaris Hatchback (_P1_) 1.5 (NCP13_),
TOYOTA Yaris Hatchback (_P1_) 1.4 D-4D (NLP10_), TOYOTA Yaris Verso (_P2_) 1.4
D-4D, TOYOTA Yaris Verso (_P2_) 1.3, TOYOTA COROLLA Sedan (_E12J_, _E12T_) 1.3
(NZE120_)

Työvaiheet saattavat vaihdella hieman auton rakenteen perusteella.

**VAIHTO: MONIURAHIHNA – TOYOTA YARIS P1.
LUETTELO TARVITTAVISTA TYÖKALUISTA:**



- Momenttiavain
- Yhdistelmäavain nro 12
- Yhdistelmäavain nro 19
- Hylsyavain nro 12
- Sorkkarauta
- Lokasuojan suojapeite

OSTA TYÖKALUJA

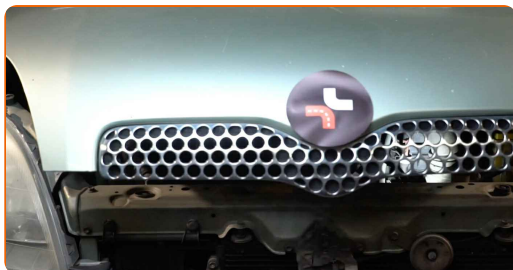
Vaihto: moniurahiina – Toyota Yaris P1. AUTODOCin vinkki:

- Kaikki työvaiheet suoritetaan moottori sammutettuna.

VAIHTO: MONIURAHIHNA – TOYOTA YARIS P1. SUOSITELTU VAIHEIDEN JÄRJESTYS:

1

Avaa konepelti.

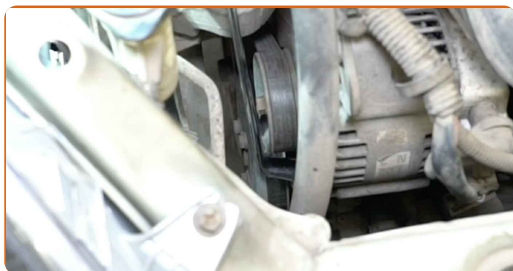


2

Käytä suojapeitettä suojaamaan auton maalipinta ja muoviset osat.

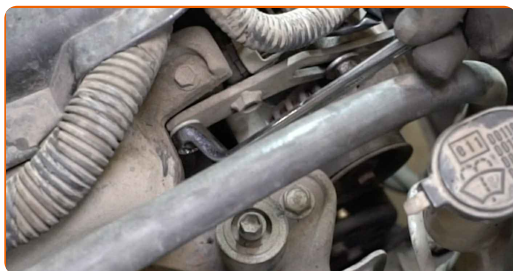
3

Löysää laturin kiinnikkeet. Käytä yhdistelmäavainta nro 12.



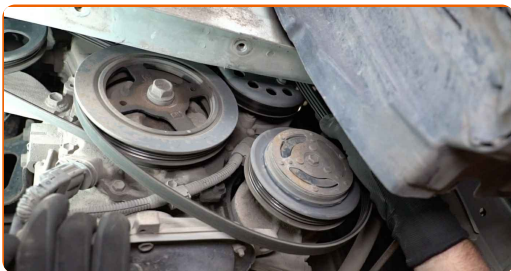
4

Löysää moniurahihnan kiristintä. Käytä yhdistelmäavainta nro 12.



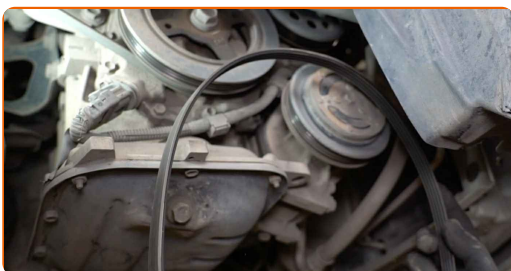
5

Löysää moniurahihnaa.



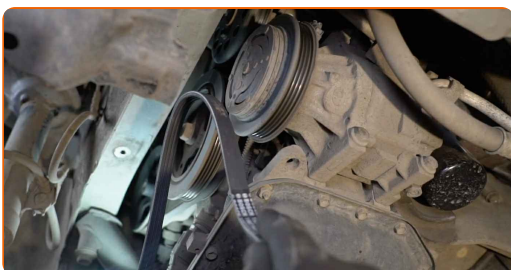
6

Irrota moniurahihna.



7

Asenna moniurahihna.

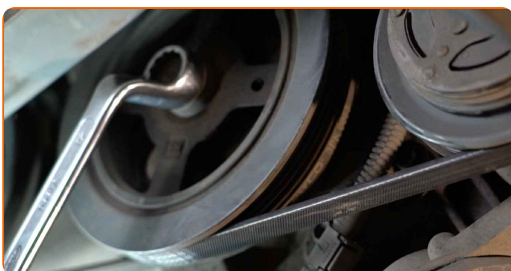


Vaihto: moniurahihna – Toyota Yaris P1. AUTODOCin asiantuntijoiden vinkki:

- Varmista, että moniurahihna istuu kaikkiin hihnapyöriin hyvin.

8

Käännä kampiakselin hihnapyörää. Käytä yhdistelmäavainta nro 19.

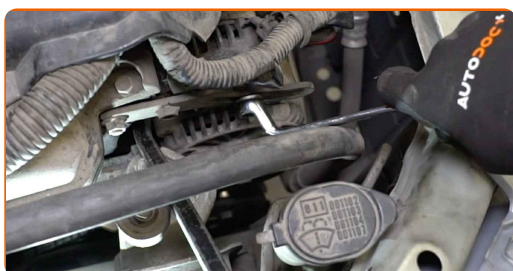


9 Laita moniurahihna laturiin. Käytä sorkkarautaa.

Vaihto: moniurahihna – Toyota Yaris P1. Vinkki:

- Varmista, että moniurahihna on kunnolla kiristetty.

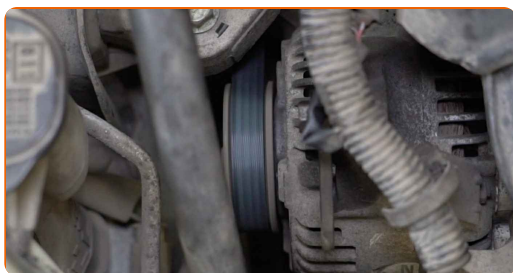
10 Kiristä moniurahihnan kiristin. Käytä yhdistelmäavainta nro 12.



11 Löysää laturin kiinnikkeet. Käytä hylsyä nro 12. Käytä momenttiavainta. Kiristä sitä 15 Nm vääntömomentilla.



12 Käytä moottoria muutama minuutti. Tämä on välttämätöntä, että osa toimii varmasti oikein.

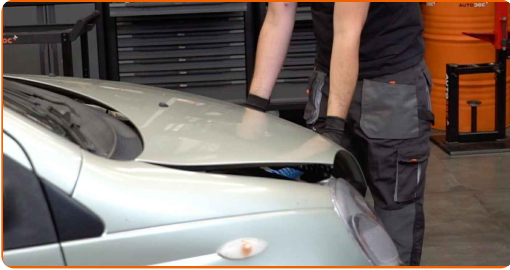


13 Sammuta moottori.

14 Ota suojapeite pois.

15

Sulje konepelti.



HYVÄÄ TYÖTÄ! 

KATSO LISÄÄ OHJEITA

AUTODOC – LAADUKKAAT JA EDULLISET AUTONOSAT NETISTÄ

AUTODOC-MOBIILISOVELLUS: SAAT LOISTAVIA TARJOUKSIA
SAMALLA, KUN OSTELET KÄTEVÄSTI



+ AUTODOC

GET IT ON
Google Play

Download on the
App Store

Download

SUURI VALIKOIMA VARAOSIA AUTOLLES!

OSTA VARAOSIA TOYOTA-AUTOON

MONIURAHINNA: LAAJA VALIKOIMA

VALITSE AUTONOSAT TOYOTA YARIS P1 -MALLIIN

MONIURAHIHNA TOYOTA-AUTOON: OSTA NYT

**MONIURAHIHNA TOYOTA YARIS P1 -AUTOON: PARHAAT
DIILIT & TARJOUKSET**

VASTUUVAPAAUS:

Dokumentti sisältää vain yleisiä suosituksia, joista voi olla apua vaihto- tai korjaustöissä. AUTODOC ei vastaa korjaus- ja vaihtotöiden yhteydessä vääränlaisen käytön tai annettujen tietojen väärinymmärtämisen vuoksi tapahtuneista menetyksistä, loukkaantumisista eikä omaisuuden vaurioitumisesta.

AUTODOC ei vastaa näiden ohjeiden mahdollisista virheistä tai epäselvyyksistä. Tiedot on annettu yksinomaan informaatiotarkoituksessa eivätkä ne korvaa asiantuntijan neuvoja.

AUTODOC ei vastaa laitteiden, työkalujen eikä autosien vääränlaisesta tai vaarallisesta käytöstä. AUTODOC kehottaa varovaisuuteen ja turvallisuusmääräysten noudattamiseen korjaus- ja vaihtotöissä. Muista: huonolaatuiset autosat eivät takaa riittävää tieturvallisuutta.

© Copyright 2022 – Kaikki tämän verkkosivuston sisältö, etenkin tekstit, valokuvat ja grafiikat, on tekijänsuojan alaista. AUTODOC GmbH pidättää kaikki oikeudet, mukaan lukien kopiointi-, julkaisu-, muokaus- ja käännösoikeudet.